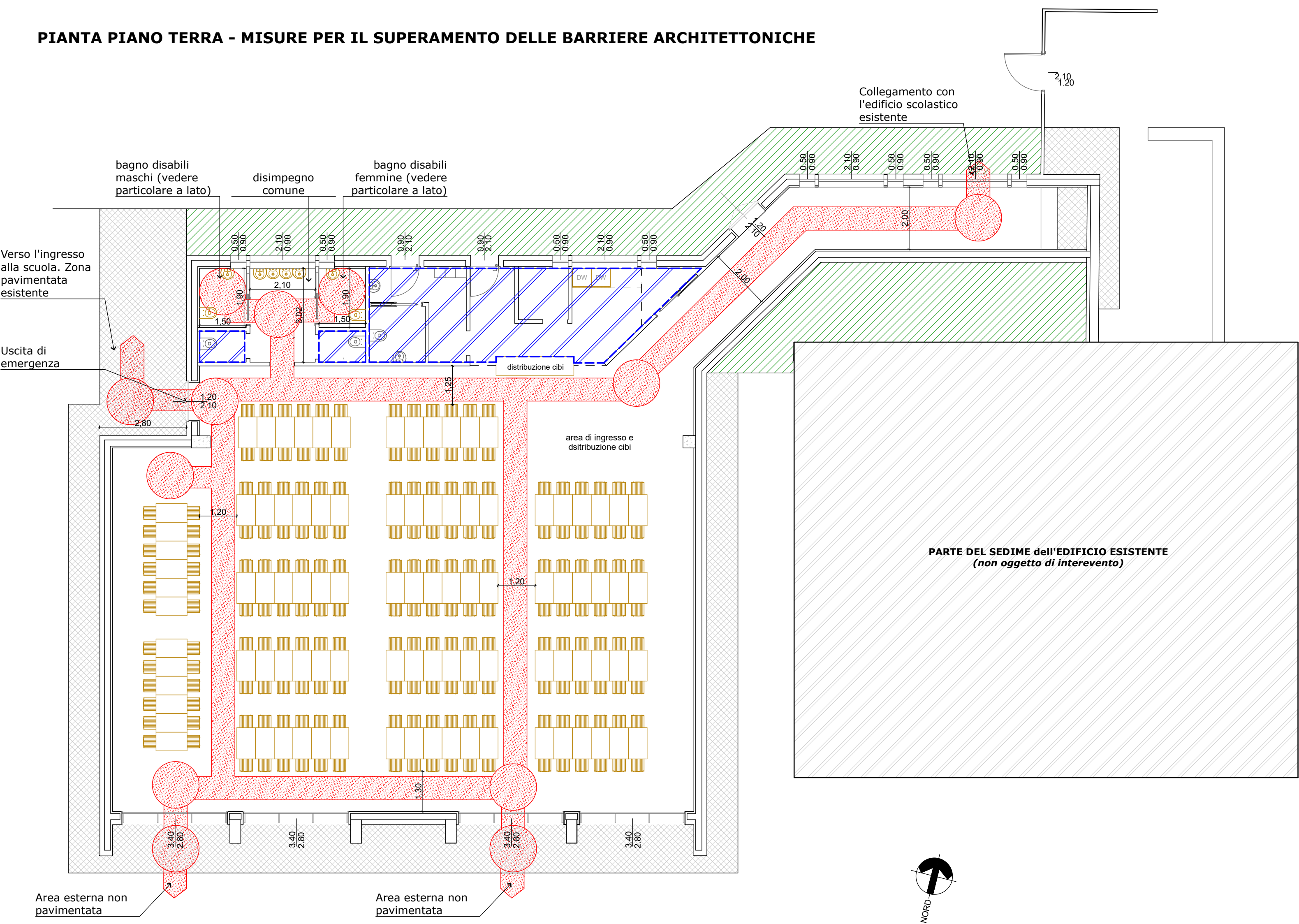
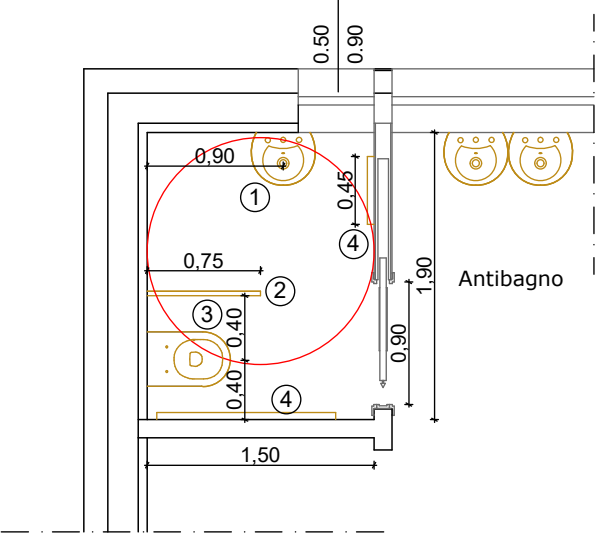


PIANTA PIANO TERRA - MISURE PER IL SUPERAMENTO DELLE BARRIERE ARCHITETTONICHE



Particolare bagno disabili

scala 1.50



Apparecchiature bagno:

- ① Lavabo ergonomico
Dimensioni:
-larghezza 67 cm
-profondità 57 cm
-altezza dal pavimento 80 cm
- ② Maniglione ribaltabile:
Dimensioni:
-lunghezza 75-80 cm
-altezza dal pavimento 70 cm
- ③ WC sospeso
Dimensioni:
-larghezza 38-39 cm
-profondità 75-80 cm
-altezza seduta 45-50 cm
- ④ Maniglione fisso:
Dimensioni:
-lunghezza (da disegno)
-altezza dal pavimento 70 cm

LEGENDA

- Rotazione completa (r= 75 cm) per un soggetto con impedita e/o ridotta capacità motoria
- Percorsi indicativi (larghezza 75 cm) per un soggetto con impedita e/o ridotta capacità motoria
- WC sospeso in ceramica che funge anche da bidet con apertura frontale vaso + cassetta
- Lavabo ergonomico in ceramica sospeso
- Pavimentazione esterna in materiale atistruducciolevole e antiscivolo - in progetto
- Ripristino pavimentazione esistente
- Aree non soggette alle verifiche dell'abbattimento delle barriere architettoniche

NB: per ogni altra indicazione vedere l'elaborato G02 Relazione Tenica

SAIND INGEGNERIA

Piacenza - Via Roso, 132 S.Nicolò, Rottofreno - Milano - P.le Giulio Cesare, 9
Roma - Viale dell'Umanesimo, 308 - T. 0523.76.98.98 - www.saind.it - saind@saind.it

Committente / Identificativo progetto:

COMUNE DI SESTO CALENDE
Piazza Cesare da Sesto,1 21018 Sesto Calende (VA)

Oggetto:

REALIZZAZIONE NUOVA MENSA SCOLASTICA
PRESSO SCUOLA PRIMARIA UNGARETTI
CUP I85E22000400006

rev.	data	eseg.	verif.	appr.	Nome documento:			
0	08/05/2023	A.G.	DeG	F.N.	PROGETTO FATTIBILITA' TECNICO-ECONOMICA MISURE PER IL SUPERAMENTO DELLE BARRIERE ARCHITETTONICHE			
-	-	-	-	-	SCALA	N° DISEGNO	TAVOLA	N° FOGLI
-	-	-	-	-	1.100 1.50	8792 PFTE 108	PFTE 108	1 di 1