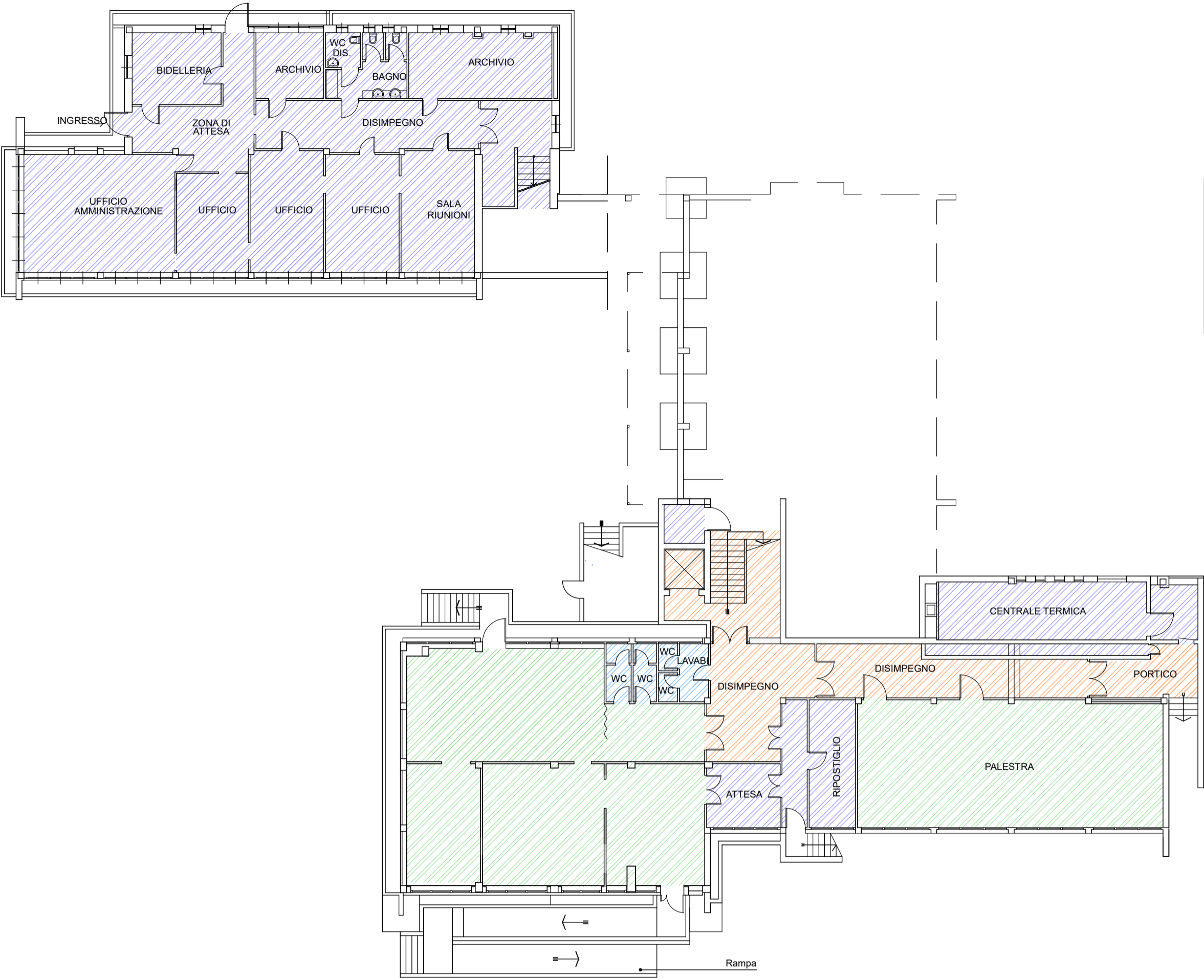


PIANTA PIANO SEMINTERRATO edificio scolastico esistente - stato di fatto



PIANTA PIANO PRIMO edificio scolastico esistente - stato di fatto



Legenda:

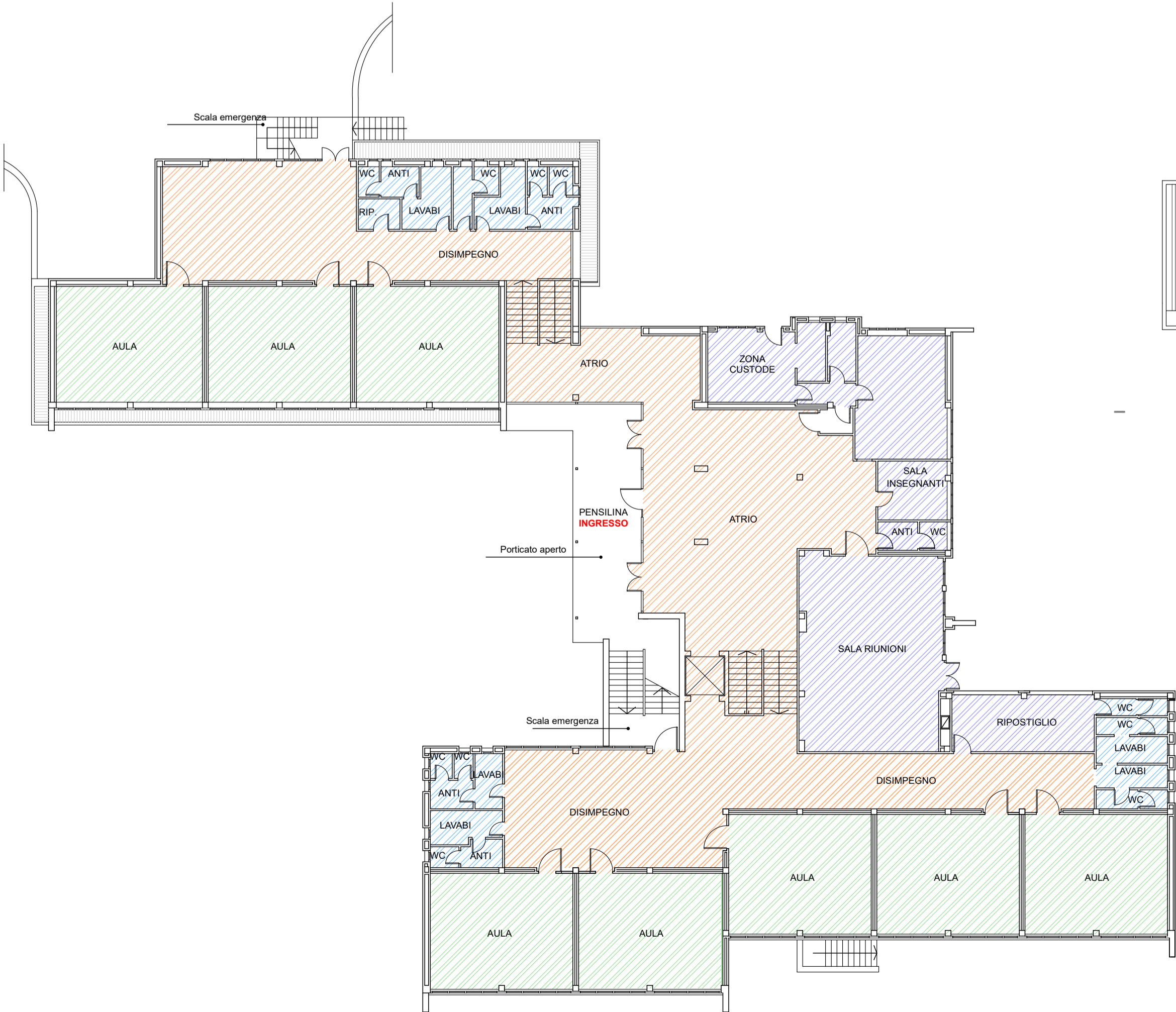
PIANO SEMINTERRATO-TERRA-PRIMO

- Aule didattiche/palestra/aule studio
- Bagni e wc a servizio degli alunni
- Zona riservata al personale/professori/adetti (ripostigli e bagni esclusivi, sale riunioni, sale professori, etc)
- Area di connessione (corridoi,atri,ingressi, etc)

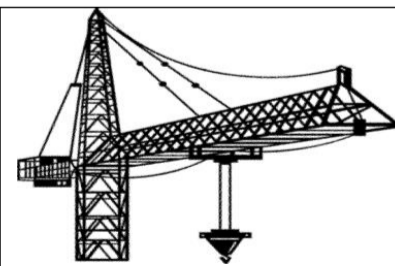
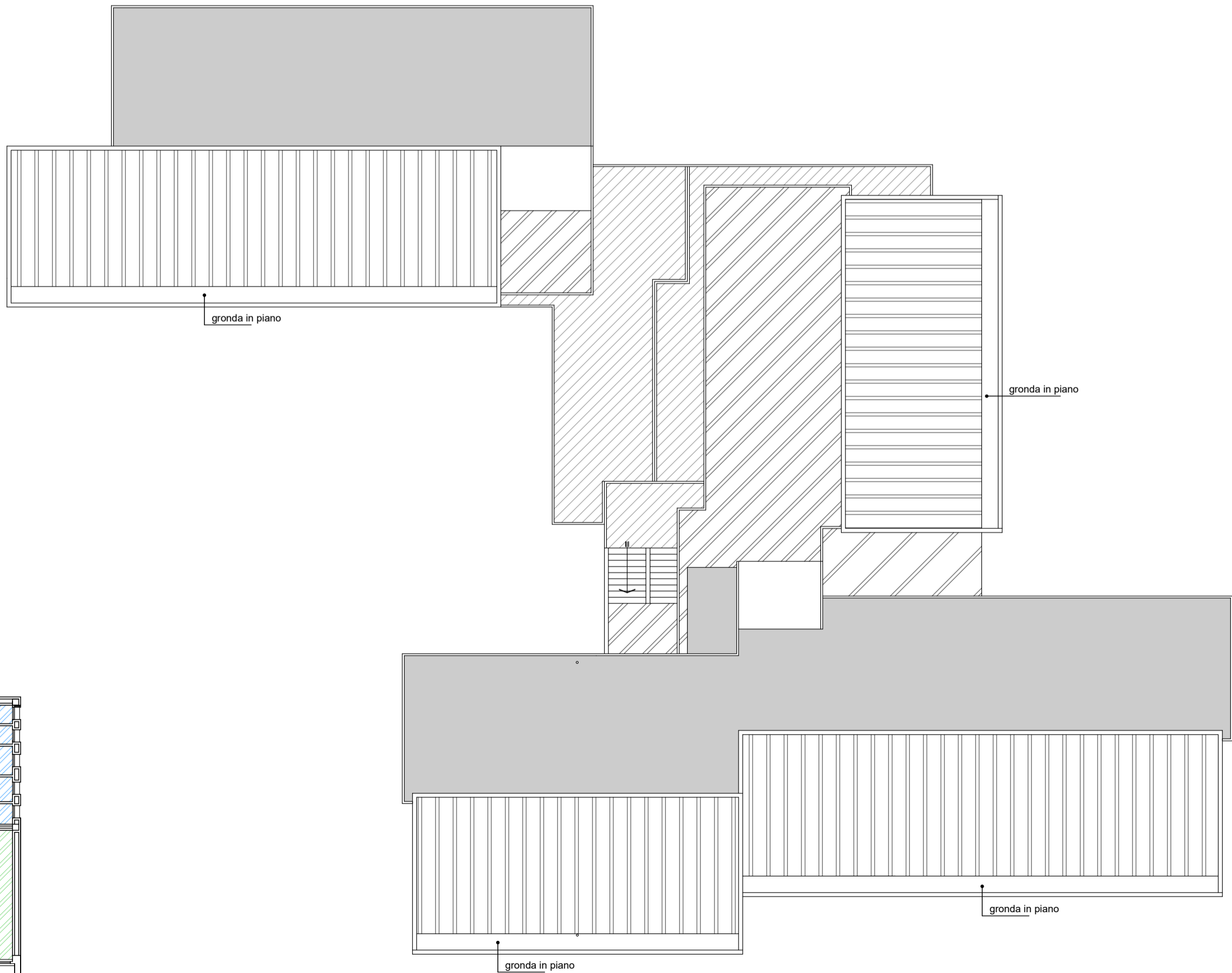
COPERTURA

- Terrazzo in piano
- Copertura piana h. 3.50 ml
- Copertura piana h. 6.20 ml
- Copertura piana h. 8.20 ml
- Copertua inclinata ad un'unica falda in pannelli di lamiera grecata

PIANTA PIANO TERRA edificio scolastico esistente - stato di fatto



PIANTA COPERTURA edificio scolastico esistente - stato di fatto



IMPRESA VULCANO s.r.l.

costruzioni civili e industriali

Sede Legale: Via Marconi, 35 – 21015 - Lonate Pozzolo (VA)

Sede Operativa: Via E. Ferrari 1 – Magnago (MI)

[info@impresavulcano.it](mailto:info@impresavulcano.it)

C.F./P.IVA 06923340969 tel. 0331/1409144

SAIND INGEGNERIA

Piacenza - Via Rosso, 132 S. Nicolò, Rottofreno - Milano - P.le Giulio Cesare, 9  
Roma - Viale dell'Umanesimo, 306 - T. 0523.76.98.98 - [www.saind.it](http://www.saind.it) - [saind@saind.it](mailto:saind@saind.it)



Committente / Identificativo progetto:

COMUNE DI SESTO CALENDE  
Piazza Cesare da Sesto, 1 21018 Sesto Calende (VA)

Oggetto:

REALIZZAZIONE NUOVA MENSA SCOLASTICA  
PRESSO SCUOLA PRIMARIA UNGARETTI  
CUP I85E22000400006

rev.	data	eseg.	verif.	appr.	Nome documento:			
0	27/07/2023	A.G.	DeG	F.N.	PIANTE EDIFICIO SCOLASTICO ESISTENTE			
-	-	-	-	-	1:200	SCALA	N° DISEGNO	TAVOLA
-	-	-	-	-		8792 PDEF 103		N° FOGLI
-	-	-	-	-		103		1 di 2
-	-	-	-	-				