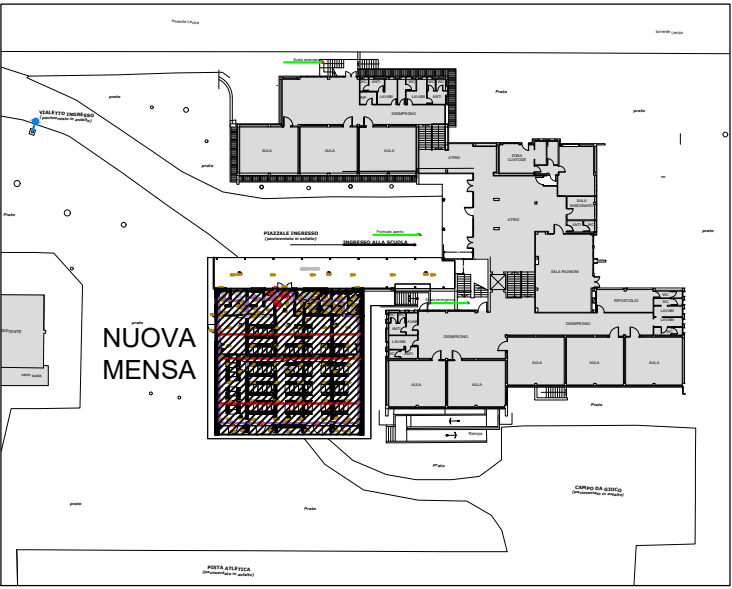


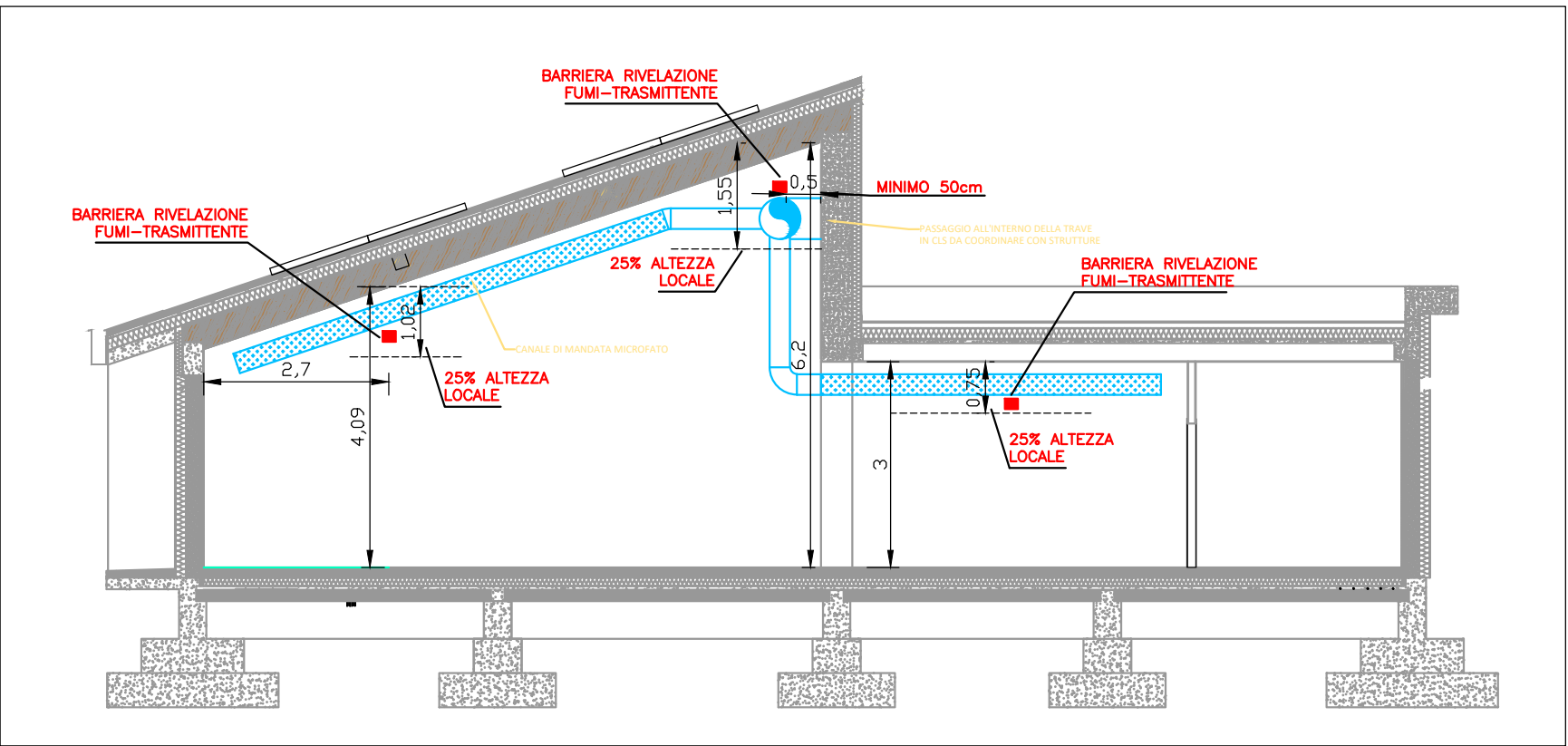
PIANO TERRA SCALA 1:50



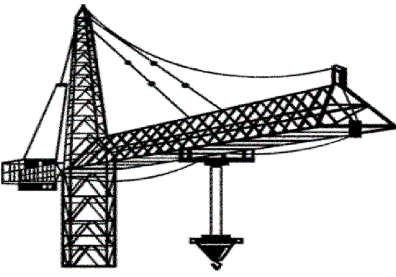
PLANIMETRIA GENERALE

POSA DEI CAVI (UNI 9795:2021 punto 7.1.2)
Nei casi in cui sia utilizzato un sistema di connessione ad anello chiuso (loop), il percorso dei cavi deve essere realizzato in modo tale che possa essere danneggiato un solo ramo dell'anello.
Pertanto, per uno stesso anello il percorso cavi in uscita dalla centrale deve essere differenziato rispetto al percorso di ritorno (per esempio: canalina portacavi con setto separatore o doppia tubazione o distanza minima di 30 cm tra andata e ritorno) in modo tale che il danneggiamento (taglio accidentale) di uno dei due rami non coinvolga anche l'altro ramo.
Quanto sopra specificato può non essere effettuato nel caso in cui la diramazione non colleghi più di 32 punti o più di una zona o più di una tecnica di rivelazione.
Eventuali giunzioni delle linee del sistema di rivelazione e segnalazione incendio, devono essere realizzate mediante l'impiego di appositi accessori (per esempio scatole di derivazione PH30 o PH120, morsetti ceramici, ecc.) in modo da garantire la continuità di esercizio in condizioni di incendio.

SEZIONE



LEGENDA RIVELAZIONE FUMI	
	CENTRALE RIVELAZIONE FUMI
	RIVELATORE DI FUMO
	RIVELATORE DI FUMO TRA IL CONTROSOFFITTO E IL SOFFITTO CON RELATIVA SPIA DI SEGNALE
	RIVELATORE TEMPERATURA PUNTIFORME
	AVVISATORE OTTICO ACUSTICO ALLARMI INCENDI
	PULSANTE ALLARME INCENDIO
	RIVELATORE FUMI CONDOTTE ARIA
	SIRENA ALLARME INCENDI
	BARRIERA RIVELAZIONE FUMI-TRASMITTENTE
	BARRIERA RIVELAZIONE FUMI CATERGIRAGENTE
	STAZIONE ALIMENTAZIONE 24V
	PERCORSO LOOP PURAMENTE INDICATIVO



IMPRESA VULCANO s.r.l.

costruzioni civili e industriali

Sede Legale: Via Marconi, 35 - 21015 - Lonate Pozzolo (VA)

Sede Operativa: Via E. Ferrari 1 - Magnago (MI)

info@impresavulcano.it

C.F./P.IVA 06923340969 - tel. 0331/1409144

SAIND INGEGNERIA

Piacenza - Via Roso, 132 S. Nicolò, Rottorreno - Milano - P.le Giulio Cesare, 9
Roma - Viale dell'Umanesimo, 308 - T. 0523.76.98.98 - www.saind.it - saind@saind.it

Committente / Identificativo progetto:
COMUNE DI SESTO CALENDE
Piazza Cesare da Sesto, 1
21018 Sesto Calende (VA)

Oggetto:
NUOVA MENSA SCOLASTICA
PRESSO SCUOLA PRIMARIA UNGARETTI
CUP 185E22000400006

rev.	data	eseg.	verif.	appr.	Nome documento:			
1	14/11/2023	S.F.	DeG	F.N.	IMPIANTO RIVELAZIONE FUMI			
-	-	-	-	-	SCALA	N° DISEGNO	TAVOLA	N° FOGLI
-	-	-	-	-				
-	-	-	-	-	1:50	8792 PESEC 406	406	1 di 1