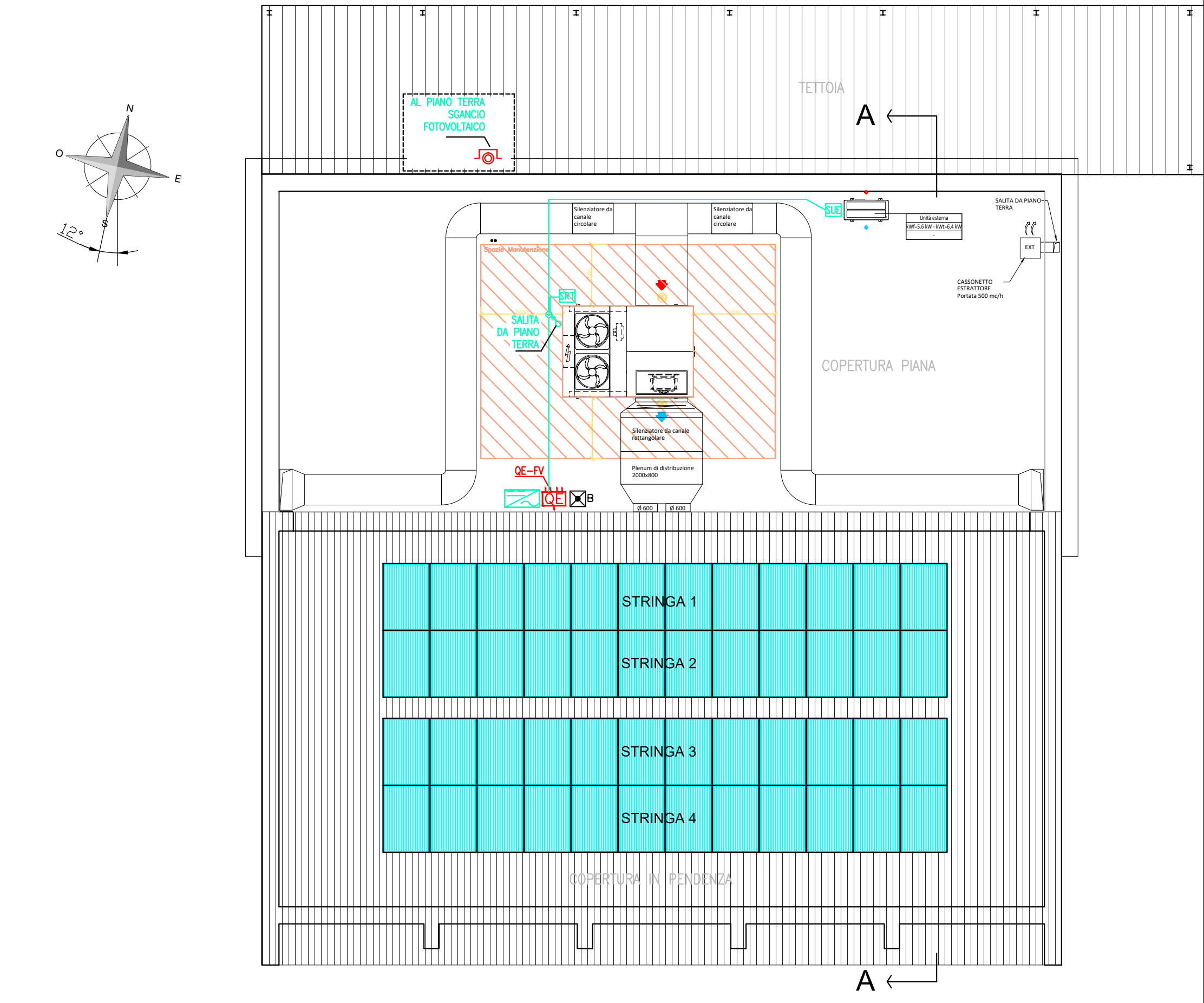
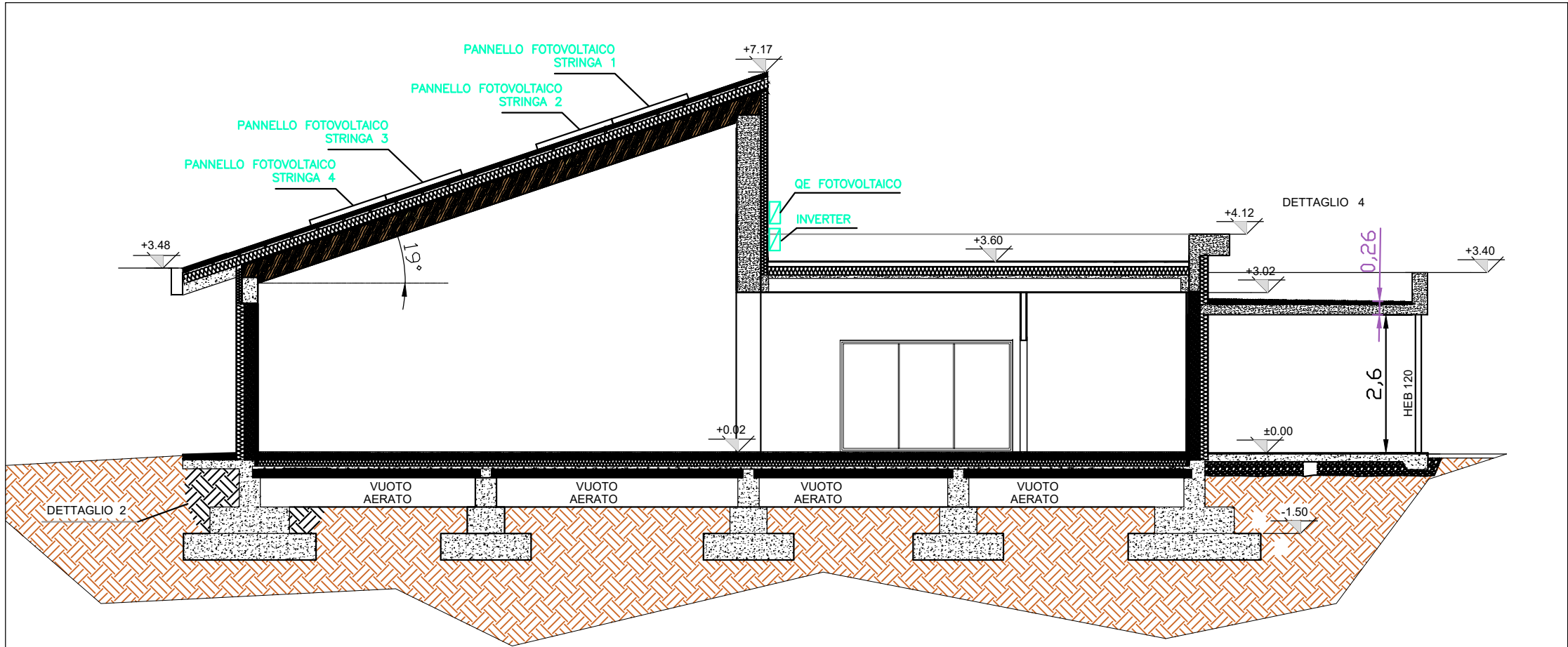


SEZIONE A-A



PIANO COPERTURA SCALA 1:100

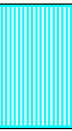
IMPIANTO FOTOVOLTAICO
48 pannelli da 415Wp
tot. 19,92 kWp
4 stringhe da 12 pannelli



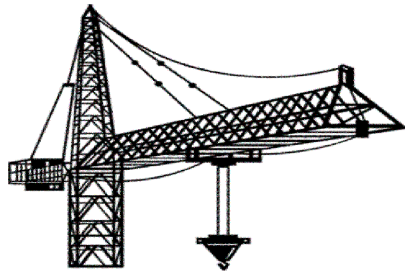
QUADRO ELETTRICO



INVERTER TRIFASE 20KW HUAWEI SUN2000-20KTL-M2
Ingresso max 30 kWp
Tensione di ingresso max 1,080V
Range di tensione operativa 3 160V ~ 950V
Tensione di avvio 200V
Tensione di ingresso nominale 600V
Corrente di ingresso max per MPPT 27A (per MPPT) / 18A (per Input) 4
Corrente di cortocircuito max 39 A
Numero di tracker MPP 2
Numero max di ingressi per MPPT 4
Potenza di uscita nominale 20,000W
Potenza apparente max 22,000VA
Tensione di uscita nominale 220Vac / 380Vac, 230Vac / 400Vac, 3W+N+PE
Frequenza rete CA nominale 50 Hz / 60 Hz
Corrente d'uscita massima 33.5A
Fattore di potenza regolabile 0.8 capac... 0.8 indut Max.
Distorsione Armonica Totale ≤3 %



PANNELLO FOTOVOLTAICO 415Wp
TIPO JA SOLAR JAM54S30-415/MR
Tensione a circuito aperto (Voc) 37,45 V
Tensione alla massima potenza (Vmpp) 31,61 V
Corrente di corto circuito (Isc) 14,02 A
Corrente alla massima potenza (Imp) 13,13 A
Dimensioni (1722x1134x35)
Efficienza 21,3%
Classe di isolamento Classe II



IMPRESA VULCANO s.r.l.

costruzioni civili e industriali

Sede Legale: Via Marconi, 35 - 21015 - Lonate Pozzolo (VA)

Sede Operativa: Via E. Ferrari 1 - Magnago (MI)

info@impresavulcano.it

C.F./P.IVA 06923340969 tel. 0331/1409144

SAIND INGEGNERIA

Piacenza - Via Roso, 132 S.Nicolò, Rottofreno - Milano - P.le Giulio Cesare, 9
Roma - Viale dell'Umanesimo, 308 - T. 0523.76.98.98 - www.saind.it - saind@saind.it

Committente / Identificativo progetto:

COMUNE DI SESTO CALENDE
Piazza Cesare da Sesto, 1
21018 Sesto Calende (VA)



Oggetto:

NUOVA MENSA SCOLASTICA
PRESSO SCUOLA PRIMARIA UNGARETTI
CUP I85E22000400006

rev.	data	eseg.	verif.	appr.	Nome documento:			
1	14/11/2023	S.F.	DeG	F.N.	IMPIANTO FOTOVOLTAICO			
-	-	-	-	-				
-	-	-	-	-	SCALA	N° DISEGNO	TAVOLA	N° FOGLI
-	-	-	-	-	1:100	IMPIANTO FOTOVOLTAICO	405	1 di 1
-	-	-	-	-				