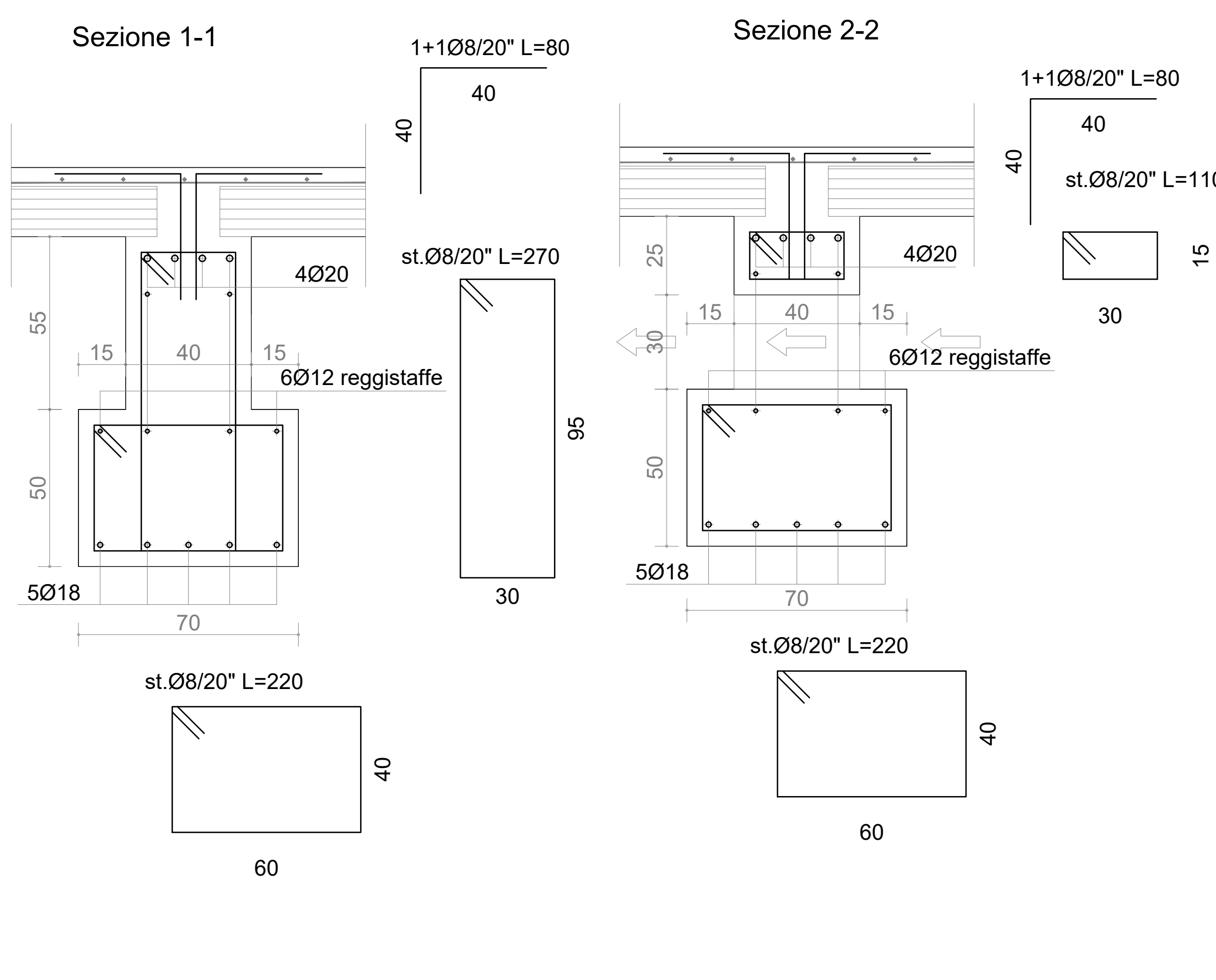
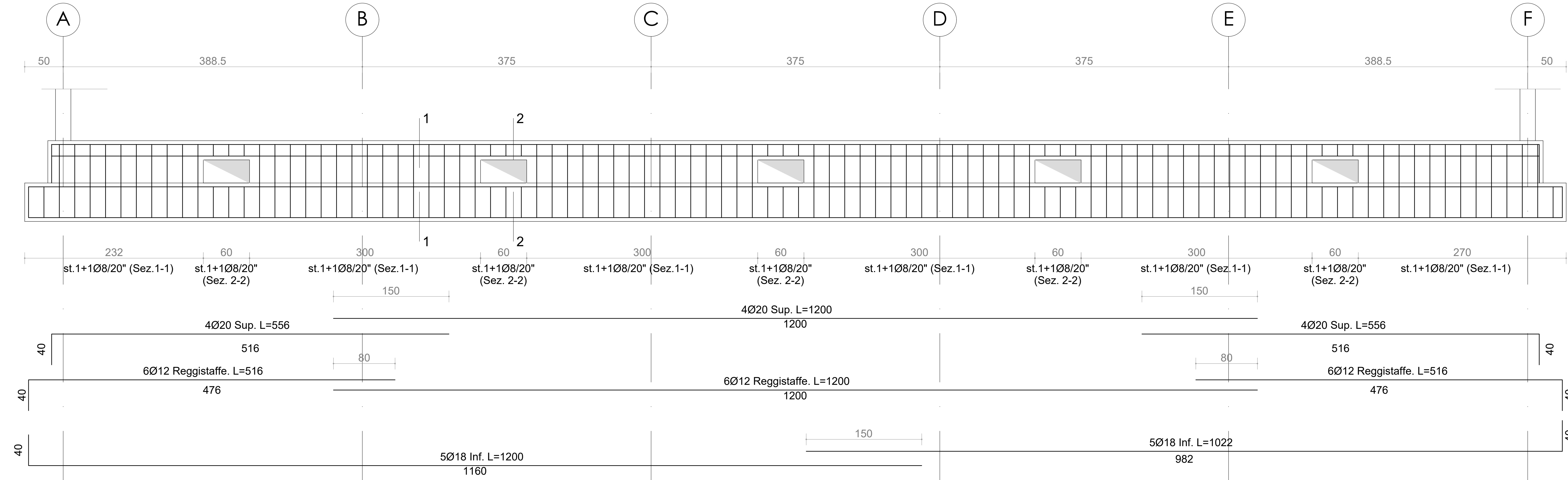
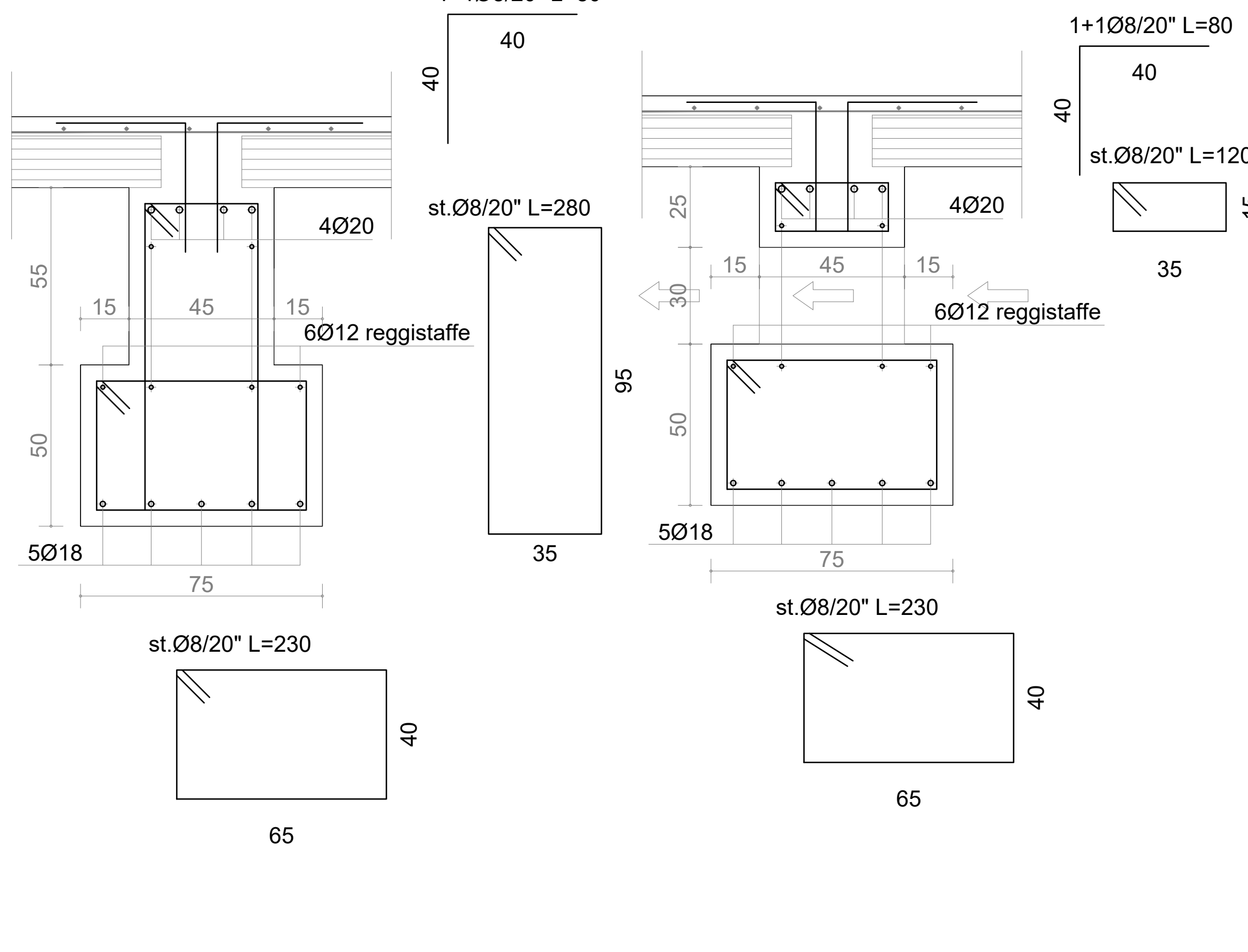
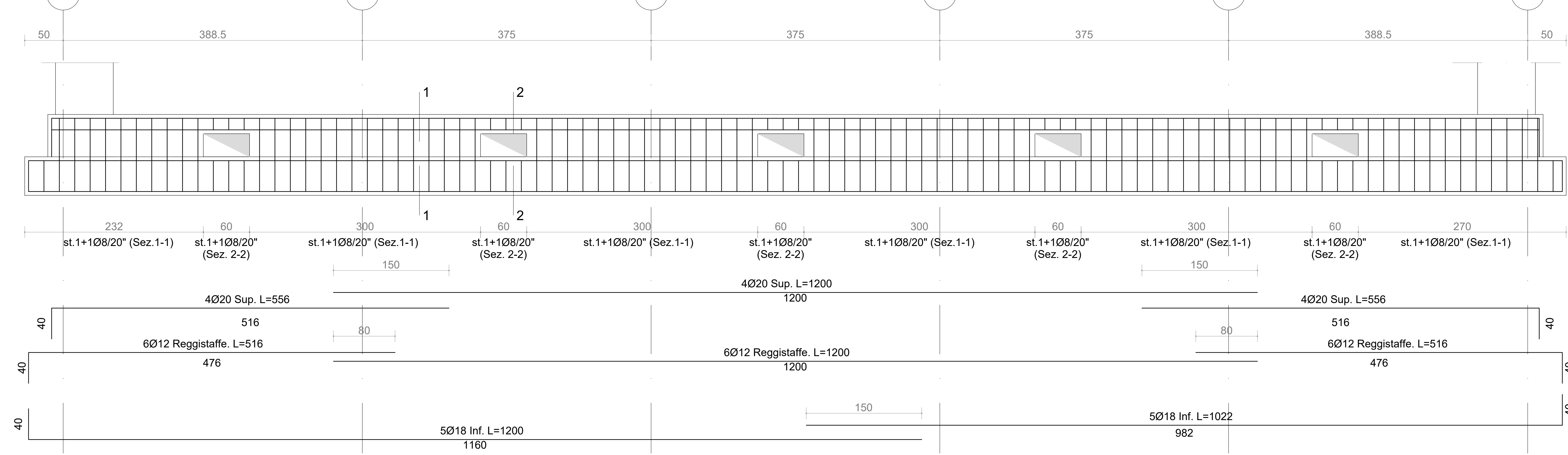


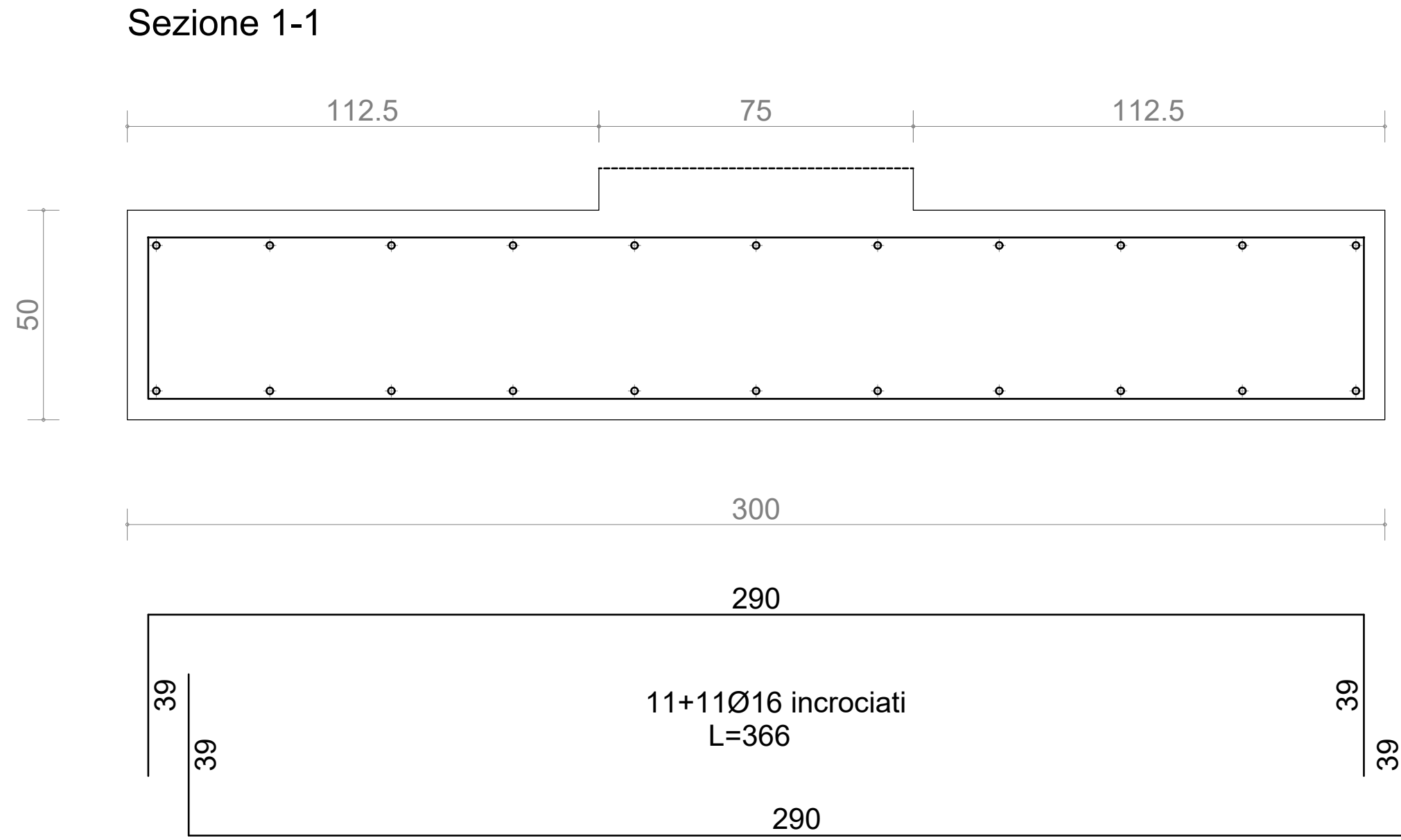
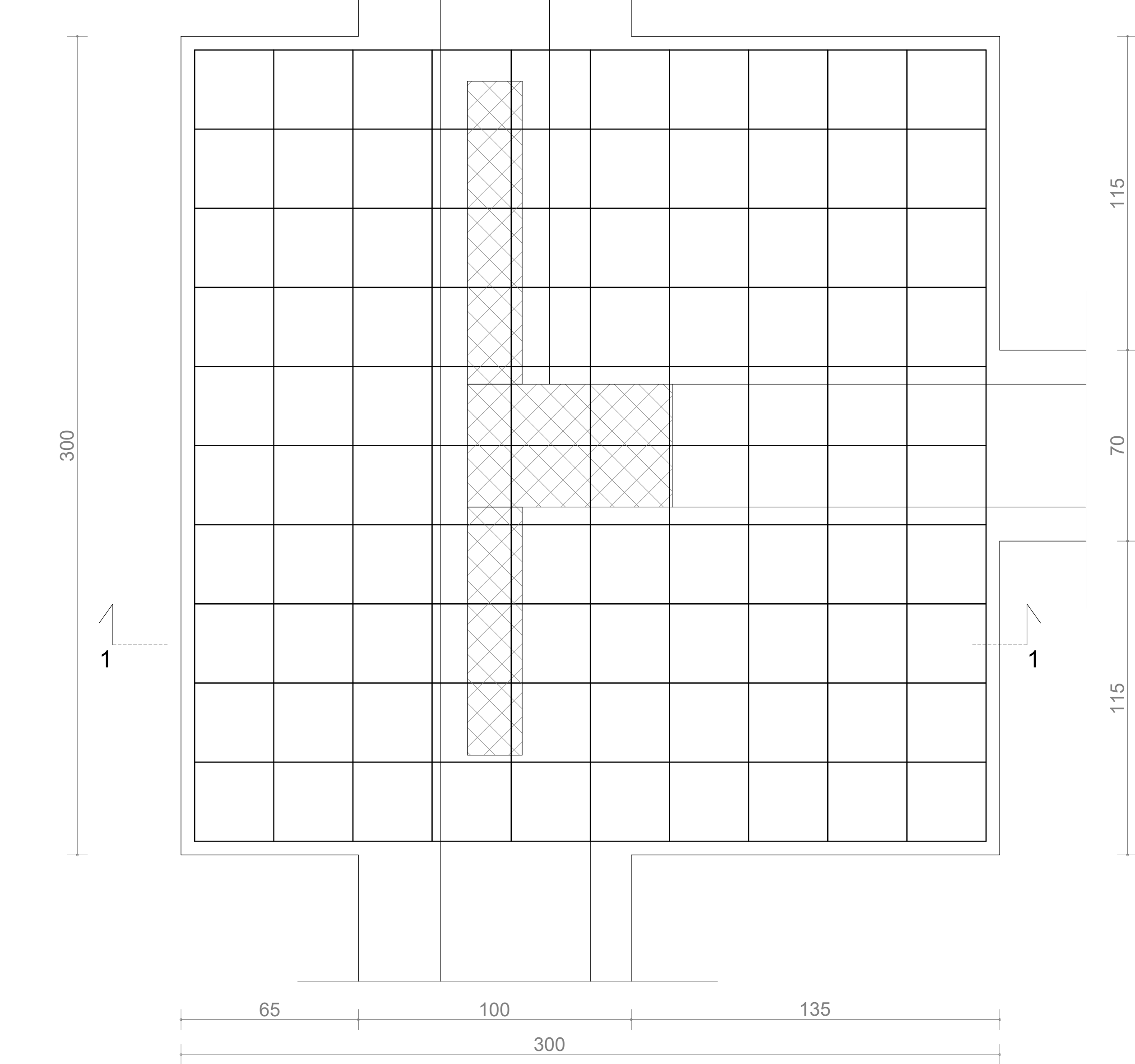
Trave Fondazione TF02



Trave Fondazione TF03



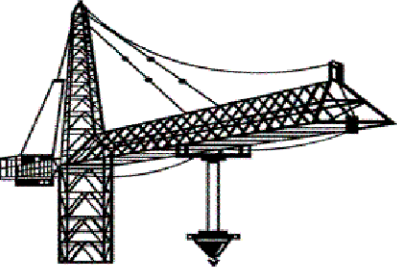
Plinto PL01



PER IMPERMEABILIZZAZIONE SISTEMA FONDAZIONALE USARE MEMBRANA TIPO AMPHIBIA 3000 GRIP DELLA VOLTECO

- NOTE
- LA QUOTA 0.00 DI RIFERIMENTO E' QUELLA DELLA PRATICA EDILIZIA ARCHITETTONICA
  - LA QUOTA DI SBANCAMENTO IN CORRISPONDENZA DELL'EDIFICIO MENSA E' POSTA - 150 cm, MENTRE IN CORRISPONDENZA DELLA TETTOIA E' POSTA A -100 cm
  - LA QUOTA DI FONDO SCAVO DI IMPOSTA MAGRONE DI BONIFICA E' POSTA - 300 cm, MENTRE LA QUOTA DI IMPOSTA MAGRONE DELLE FONDAZIONI DELLA TETTOIA E' POSTA - 45 cm
  - LA QUOTA DI IMPOSTA DELLE FONDAZIONI DELL'EDIFICIO MENSA E' POSTA - 150 cm, MENTRE QUELLA DELLE FONDAZIONI DELLA TETTOIA E' POSTA - 55 cm
  - IL MAGRONE DI BONIFICA/SOTTOFONDAZIONE DELL'EDIFICIO MENSA DEVE AVERE SPESSORE 50 cm E SPORGERE DI 50 cm DALLA FONDAZIONE, MENTRE QUELLO DELLA TETTOIA DEVE AVERE SPESSORE 10 cm E SPORGERE DI 10 cm
  - IL PIANO DI FONDO SCAVO (=IMPOSTA CLS MAGRO) DEVE ESSERE RULLATO E COSTIPATO IN MODO DA FORNIRE UNA SUPERFIE OMIOGENEA PER I SUCCESSIVI GETTI EVENTUALI COSTIPAZIONI DEVONO ESSERE EFFETUATE CON MISTA NATURALE DI CAVA
  - IN CORRISPONDENZA DELLA TETTOIA OVE INDICATO IL TERRENO FINO ALLA QUOTA DI -100 cm DEVE ESSERE BONIFICATO CON MISTO NATURALE DI CAVA RULLATO E COSTIPATO
  - I FERRI D'ARMATURA CORRENTI DELLE FONDAZIONI VANNO PROSEGUITI PER 50 cm ALL'INTERNO DELLE FONDAZIONI CHE LI INTERSECANO
  - NELL'ESEGUIRE LE LAVORAZIONI SALVAGUARDARE POZZETTI E LINEE SOTTOSERVIZI ESISTENTI
  - TUTTE LE MISURE VANNO CONTROLLATE IN CANTIERE
  - TUTTE LE MISURE SONO ESPRESSE IN CENTIMETRI

MATERIALI	
ELEMENTO STRUTTURALE	FONDAZIONE
CLASSE DI ESPOSIZIONE AMBIENTALE	XC2
CONDIZIONE AMBIENTALE	ORDINARIA
CALCESTRUZZO	
CLASSE DI RESISTENZA MINIMA	C30/37 (Rck=350 kg/cm²)
RAFFORZO A/C MASSIMO	0.40
DOSAGGIO MINIMO CEMENTO KG/MC	300
CLASSE DI CONSISTENZA	S4
DIMENSIONE MASSIMA AGGREGATI	
Dmax = MINIMO TRA:	
- INTERFERRO - 5mm	≤ 32 mm
- COPRIFERRO * 1.3	
- 1/4 DIMENSIONE MINIMA SEZIONE	
ACCIAIO PER ARMATURA	B450C (FeB44k)
COPRIFERRO	
CLASSE DI RESISTENZA AL FUOCO	NON RICHIESTA



**IMPRESA VULCANO s.r.l.**  
costruzioni civili e industriali  
Sede Legale: Via Marconi, 35 - 21015 - Lonate Pozzolo (VA)  
Sede Operativa: Via E. Ferrarini 1 - Maggugo (MI)  
info@impressavulcano.it  
C.F./P.IVA 0692340069 - tel. 0331/1409144

SAIND INGEGNERIA

Comune / Identificativo progetto: Roma - Viale dell'Emislesimo, 308 - T. 0523.76.96.96 - [sarad.it](mailto:sarad.it) - [sarad@sarad.it](mailto:sarad@sarad.it)

Oggetto: REALIZZAZIONE NUOVA MENSA SCOLASTICA PRESSO SCUOLA PRIMARIA UNGARETTI CUP I05E22000400006



**COMUNE DI SESTO CALENDE**  
Piazza Cesare da Sesto, 1 21018 Sesto Calende (VA)

Nome documento:

ARMATURA TRAVI FONDAZIONE TF02 E TF03 E PLINTO PL01

SCALA	N° DISEGNO	TAVOLA	N° FOGLI
1:25	8792 PESEC 204	204	1 di 1