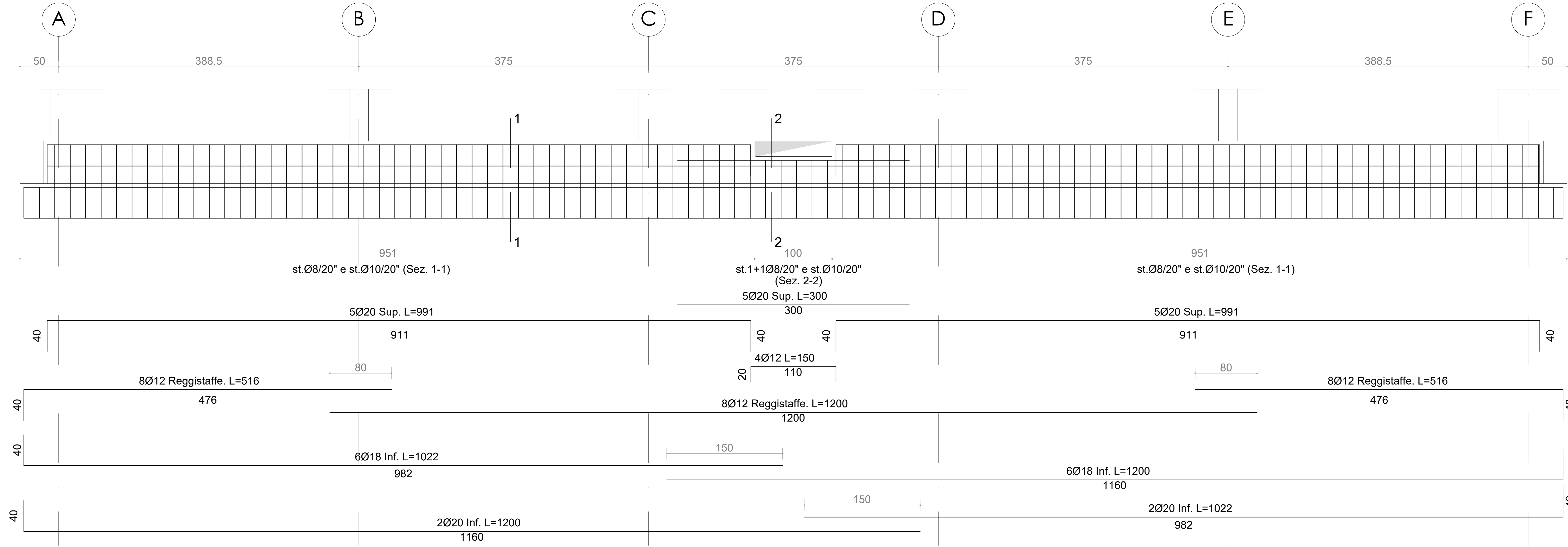
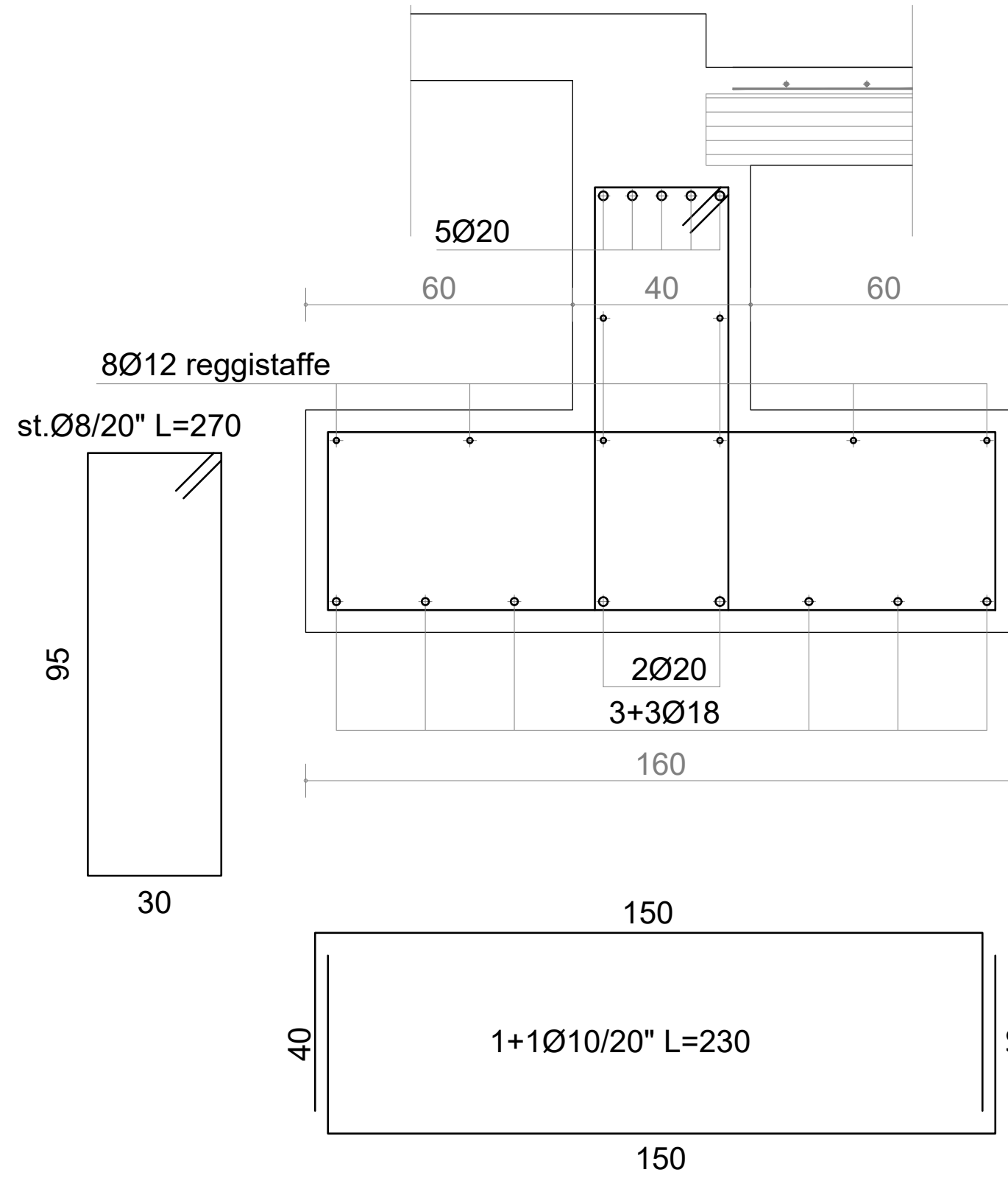


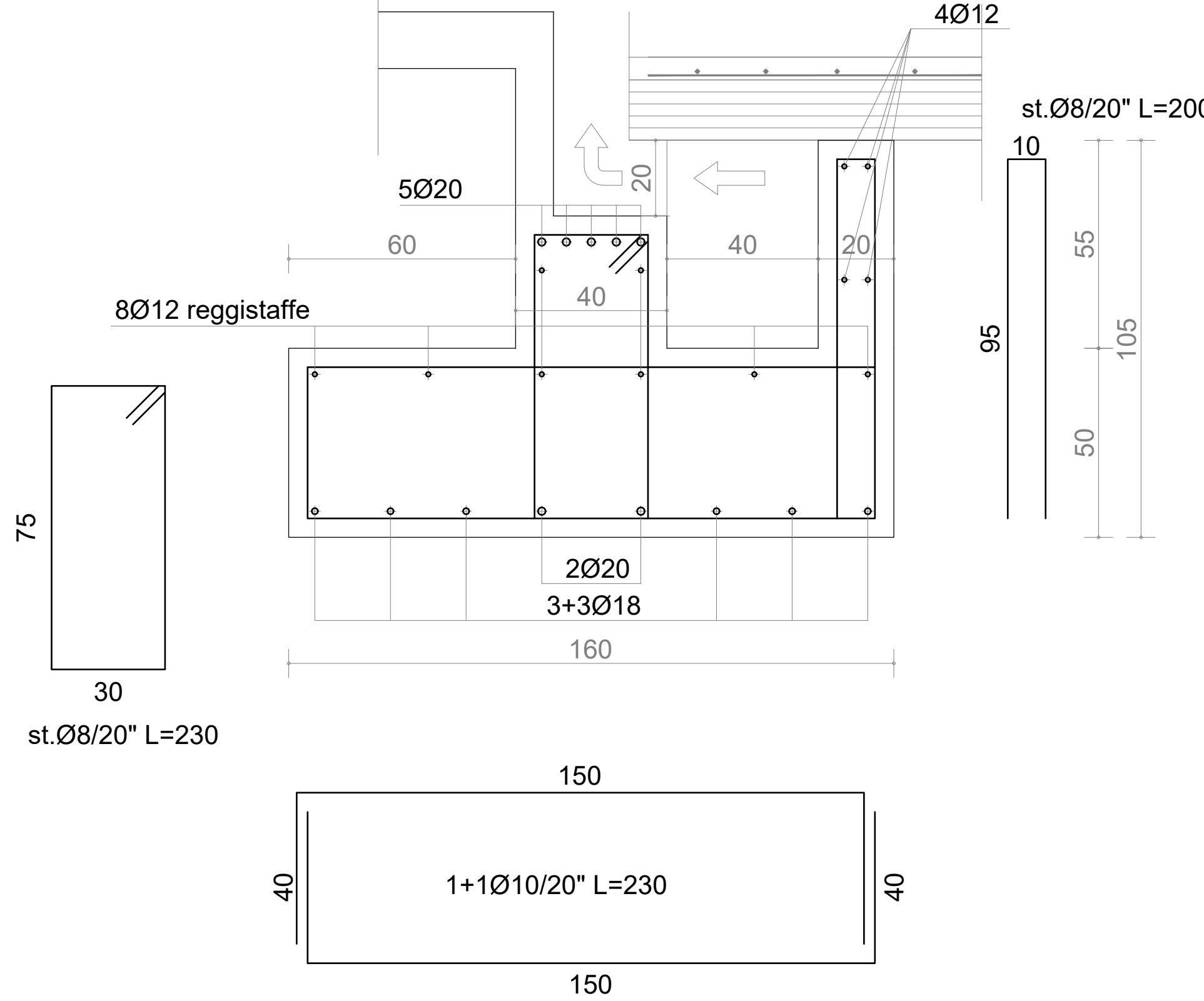
Trave Fondazione TF01a



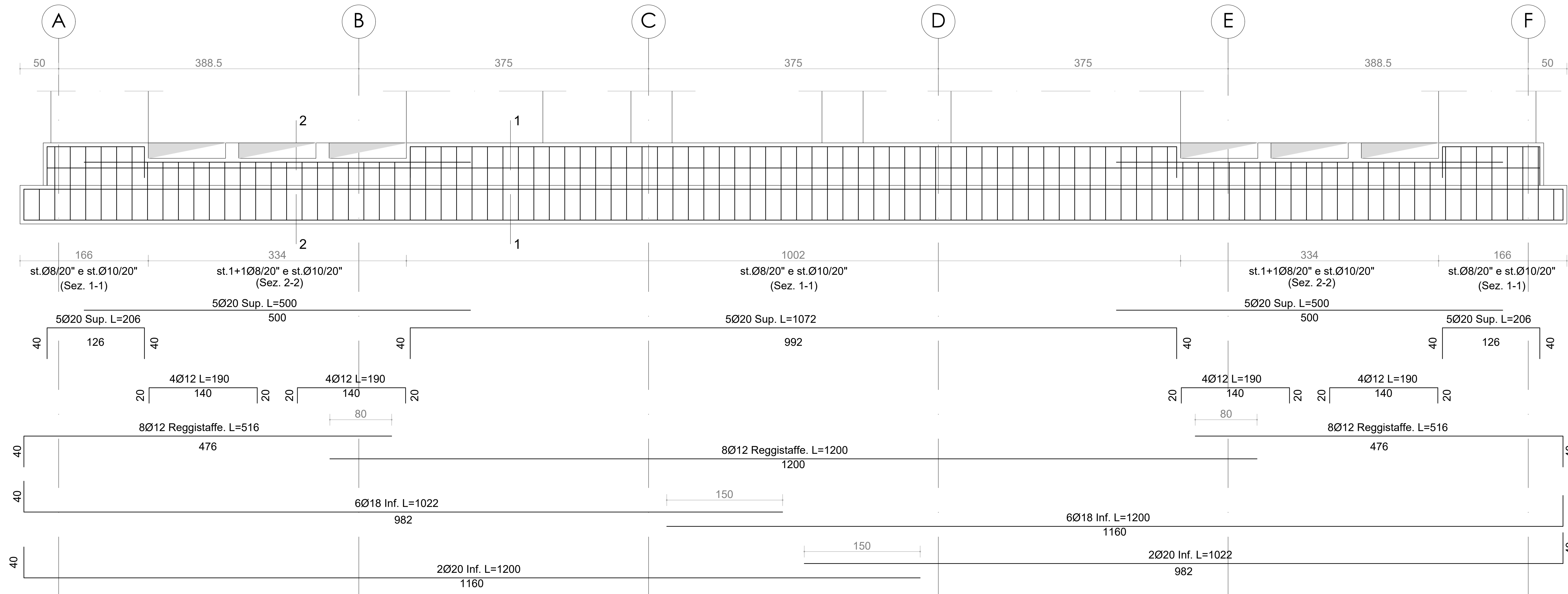
Sezione 1-1



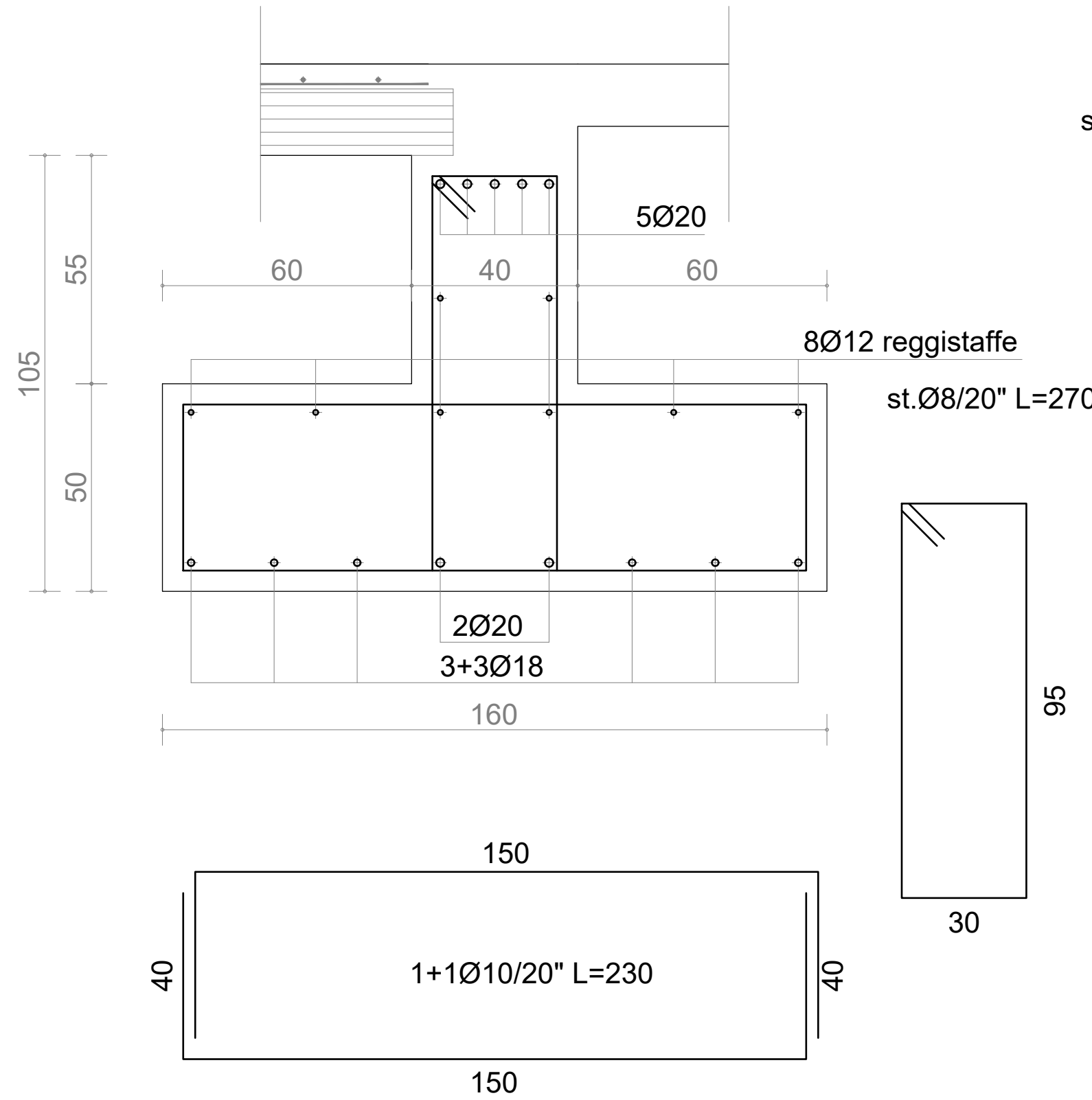
Sezione 2-2



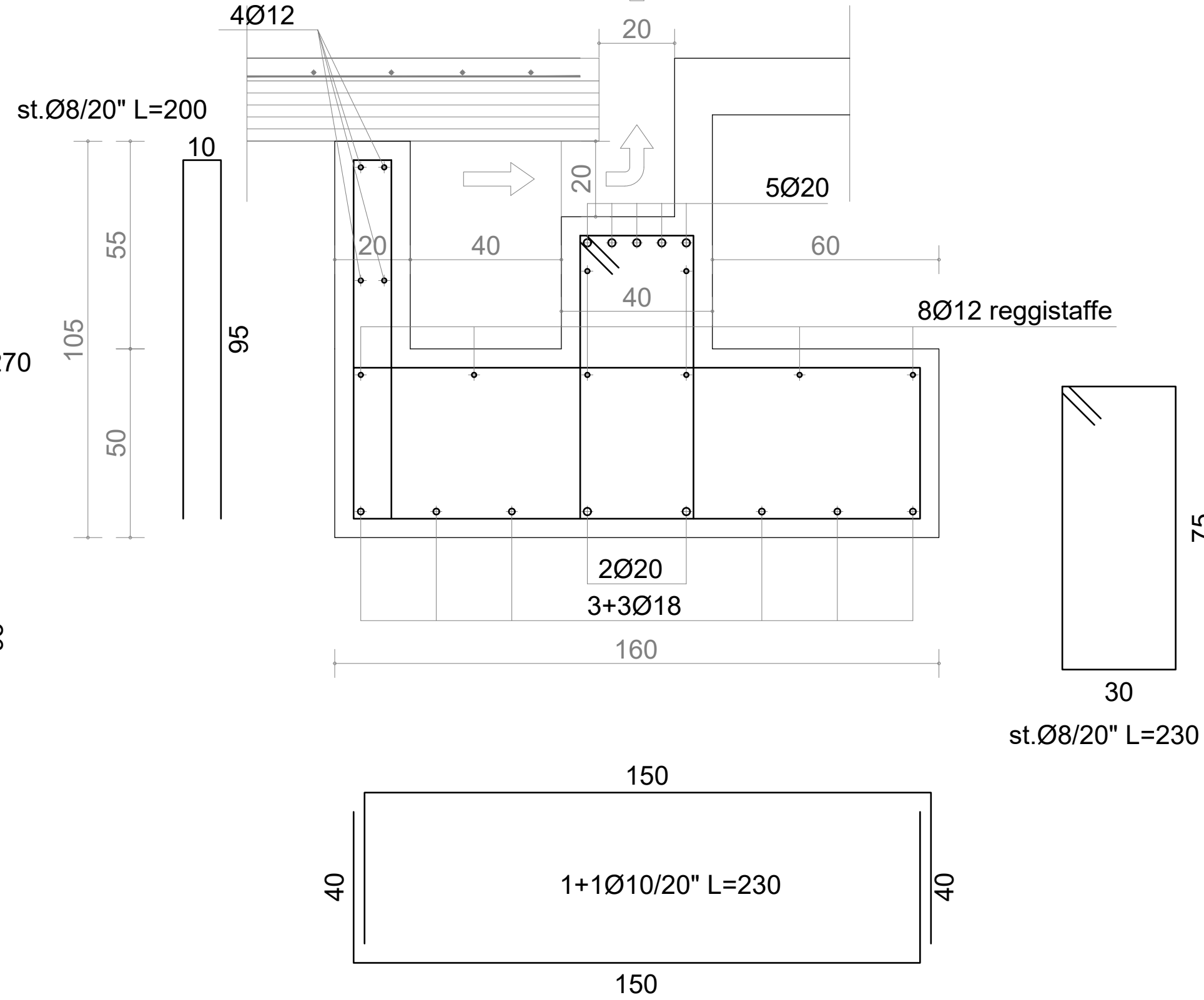
Trave Fondazione TF01b



Sezione 1-1



Sezione 2-2



PER IMPERMEABILIZZAZIONE SISTEMA FONDAZIONALE USARE
MEMBRANA TIPO AMPHIBIA 3000 GRIP DELLA VOLTECO

NOTE

- LA QUOTA 0,00 DI RIFERIMENTO E QUELLA DELLA PRATICA EDILIZIA ARCHITETTONICA.
- LA QUOTA DI SBANCAMENTO IN CORRISPONDENZA DELL'EDIFICIO MENSA E POSTA - 150 cm, MENTRE IN CORRISPONDENZA DELLA TETTOIA E POSTA A -100 cm.
- LA QUOTA DI FONDO SCAVO DI IMPOSTA MAGRONE DI BONIFICA E POSTA - 200 cm, MENTRE LA QUOTA DI IMPOSTA MAGRONE DELLE FONDAZIONI DELLA TETTOIA E POSTA - 65 cm.
- LA QUOTA DI IMPOSTA DELLE FONDAZIONI DELL'EDIFICIO MENSA E POSTA - 150 cm, MENTRE QUELLA DELLE FONDAZIONI DELLA TETTOIA E POSTA - 55 cm.
- IL MAGRONE DI BONIFICA/SOTTOFONDAZIONE DELL'EDIFICIO MENSA DEVE AVERE SPESSORE 50 cm E SPORGERE DI 50 cm DALLA FONDAZIONE, MENTRE QUELLO DELLA TETTOIA DEVE AVERE SPESSORE 10 cm E SPORGERE DI 10 cm.
- IL PIANO DI FONDO SCAVO (=IMPOSTA CLS MAGRO) DEVE ESSERE RULLATO E COSTIPATO IN MODO DA FORNIRE UNA SUPERFICIE OMogenea PER I SUCCESSIVI GETTI EVENTUALI COSTIPAZIONI DEVONO ESSERE EFFETTUATE CON MISTA NATURALE DI CAVA.
- IN CORRISPONDENZA DELLA TETTOIA OVE INDICATO IL TERRENO FINO ALLA QUOTA DI -100 cm DEVE ESSERE BONIFICATO CON MISTO NATURALE DI CAVA RULLATO E COSTIPATO.
- I FERRI D'ARMATURA CORRENTI DELLE FONDAZIONI VANNO PROSEGUITI PER 50 cm ALL'INTERNO DELLE FONDAZIONI CHE LI INTERSECANO.
- NELL'ESEGUIRE LE LAVORAZIONI SALVAGUARDARE POZZETTI E LINEE SOTTOSERVIZI ESISTENTI.
- TUTTE LE MISURE VANNO CONTROLLATE IN CANTIERE.
- TUTTE LE MISURE SONO ESPRESSE IN CENTIMETRI.

MATERIALI

ELEMENTO STRUTTURALE

FONDAZIONE

CLASSE DI ESPOSIZIONE AMBIENTALE

XC2

CONDIZIONE AMBIENTALE

ORDINARIA

CAI CESTRUZZO

CLASSE DI RESISTENZA MINIMA C30/37 (Rck>350 kg/cm²)
RAPPORTO A/C MASSIMO 0,60
DOSAGGIO MINIMO CEMENTO KG/MC 300
CLASSE DI CONSISTENZA S4
DIMENSIONE MASSIMA AGGREGATI Dmax = MINIMO TRA:
- INTERFERRO - 5mm ≤ 32 mm
- COPRIFERRO * 1/3
- 1/4 DIMENSIONE MINIMA SEZIONE

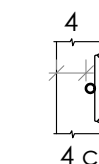
ACCIAIO PER ARMATURA

S430C (FeB44k)

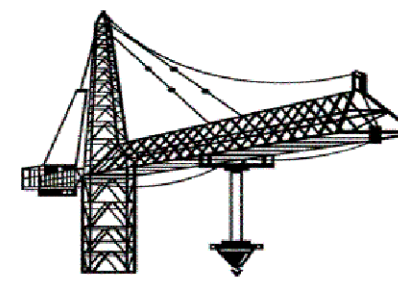
COPRIFERRO

CLASSE DI RESISTENZA AL FUOCO

NON RICHIESTA



PER FONDAZIONI



IMPRESA VULCANO s.r.l.

costruzioni civili e industriali

Sele Legale: Via Mesenini, 35 - 21015 - Lonate Pozzolo (VA)

Sele Operativa: Via E. Perrini 1 - Maggano (MI)

info@impresa-vulcano.it

C.F./P.IVA 06923340969 tel. 0331/1409144

SAIND INGEGNERIA

Piacenza - Via Rosso, 132 S.Nicolo' Rottolengo - Milano - P.le Giulio Cesare, 9

Roma - Viale dell'Umanesimo, 308 - T. 0523.76.98.98 - www.saind.it - saind@saing.it

Comitente / Identificativo progetto:

COMUNE DI SESTO CALENDE

Piazza Cesare da Sesto, 1 21018 Sesto Calende (VA)



Oggetto: REALIZZAZIONE NUOVA MENSA SCOLASTICA

PRESSO SCUOLA PRIMARIA UNGARETTI

CUP I85E22000400006

Nome documento:

ARMATURA TRAVI FONDAZIONE TF01a E TF01b

rev. data eseg. verif. appr.

0 10/11/2023 M.T. DeG F.N.

- - - - -

- - - - -

- - - - -

SCALA

1:25

N° DISEGNO

8792 PESEC 203

TAVOLA

203

N° FOGLI

1 di 1