

CARATTERISTICHE		Totale= 1 TIPO PF1
Materiali -Telaio in alluminio a taglio termico -vetrocamera bassoemissivo Apertura -Anta fissa + Anta apribile verso l'esterno con maniglione + Anta fissa		
Localizzazione: Prospetto Sud		
<p>N.B.: SI SONO ASSUNTI VALORI DI TELAIO PARI A 80X80 mm. LE DIMENSIONI VINCOLANTI SONO LE ANTE APRIBILI</p>		

CARATTERISTICHE Materiali – Telaio in alluminio a taglio termico – vetrocamera bassoemissivo Apertura – Anta fissa + Anta apribile verso l'esterno con maniglione + Anta fissa Localizzazione: Prospetto Sud	Totale= 1 TIPO PF2
---	------------------------------

N.B.: SI SONO ASSUNTI VALORI DI TELAIO PARI A 80x80 mm.
 LE DIMENSIONI VINCOLANTI SONO LE ANTE APRIBILI

Technical drawing showing the layout of the window unit. The unit consists of three vertical sections: a fixed glass panel on the left, a central opening window, and a fixed glass panel on the right. The opening window is shown in its closed position, with a dashed line indicating its swing. The dimensions are as follows:

- Left fixed panel: 85 mm
- Central opening window: 120 mm
- Right fixed panel: 85 mm
- Total unit width: 338 mm

Labels within the drawing include:

- VETROCAMERA (Glass unit)
- VETROCAMERA FISSO (Fixed glass unit)
- VINCOLANTE 120 (Restricting 120)
- Esterno (Exterior)
- INGOMBRO MASSIMO 290 (Maximum depth 290)
- INGOMBRO MASSIMO 338 (Maximum depth 338)

CARATTERISTICHE		Totale= 1	
Materiali -Telaio in alluminio a taglio termico -vetrocamera bassoemissivo		TIPO PF3	
Apertura -Anta fissa + Anta apribile verso l'esterno con maniglione + Anta fissa			
Localizzazione: Prospetto Sud		N.B.: SI SONO ASSUNTI VALORI DI TELAIO PARI A 80X80 mm. LE DIMENSIONI VINCOLANTI SONO LE ANTE APRIBILI	

Technical drawing of a window system, showing a side elevation and a plan view.

Side Elevation:

- The drawing shows three vertical panels.
- The central panel is an opening with a handle, shown in an open position.
- The two side panels are fixed.
- Labels: "VETROCAMERA" (glass unit), "VETROCAMERA FISSO" (fixed glass unit).
- Dimensions: 272 (left side), 290 (right side).

Plan View:

- The drawing shows the horizontal layout of the three panels.
- The central panel is labeled "VINCOLANTE 120" and "Esterno".
- The side panels are labeled "85".
- The bottom panel is labeled "Interno" and "INGOMBRO MASSIMO 338".

CARATTERISTICHE		
Materiali - Telaio in alluminio a taglio termico - vetrocamera bassoemissivo Apertura - Anta fissa + Anta apribile verso l'esterno con maniglione + Anta fissa		Totale = 1 TIPO PF4
Localizzazione: Prospetto Sud		
N.B.: SI SONO ASSUNTI VALORI DI TELAO PARI A 80X80 mm. LE DIMENSIONI VINCOLANTI SONO LE ANTE APRIBILI		

<p>CARATTERISTICHE</p> <p>Materiali -Telaio in alluminio a taglio termico -Pannello cieco colore RAL 9010</p> <p>Apertura -Anta apribile verso l'interno</p>	<p>Totale= 1</p> <p>TIPO P1</p>	<p>CARATTERISTICHE</p> <p>Materiali -Telaio in alluminio a taglio termico -Vetrocamera bassoemissivo</p> <p>Apertura -Ante apribili verso l'esterno con maniglione</p>
<p>Localizzazione: Prospetto Nord</p> <p>N.B.: SI SONO ASSUNTI VALORI DI TELAIO PARI A 80X80 mm. LE DIMENSIONI VINCOLANTI SONO LE ANTE APRIBILI</p>		<p>Localizzazione: Prospetto Nord</p> <p>N.B.: SI SONO ASSUNTI VALORI DI TELAIO PARI A 80X80 mm. LE DIMENSIONI VINCOLANTI SONO LE ANTE APRIBILI</p>

<p>Totale= 1</p> <p>TIPO PF5</p>	<p>CARATTERISTICHE</p> <p>Materiali –Telaio in alluminio a taglio termico –Pannello cieco colore RAL 9010</p> <p>Apertura –Anta apribile verso l'interno</p>	<p>Totale= 2</p> <p>TIPO P2</p>	<p>CARATTERISTICHE</p> <p>Materiali –Telaio in alluminio a taglio termico –vetrocamera bassoemissivo</p> <p>Apertura –Anta fissa + Anta apribile verso l'esterno</p>
<p>Localizzazione: Prospetto Nord – Prospetto Ovest</p>	<p>Localizzazione: Prospetto Ovest</p>	<p>N.B.: SI SONO ASSUNTI VALORI DI TELAIO PARI A 80X80 mm.</p> <p>LE DIMENSIONI VINCOLANTI SONO LE ANTE APRIBILI</p>	

<p>con maniglione + Anta fissa</p>	<p>Totale= 1 TIPO PF2</p>
------------------------------------	--------------------------------------

N.B.: SI SONO ASSUNTI VALORI DI TELAIO PARI A 80x80 mm.
LE DIMENSIONI VINCOLANTI SONO LE ANTE APRIBILI

The drawing illustrates a window system with two main components: a side elevation and a detail of the frame.

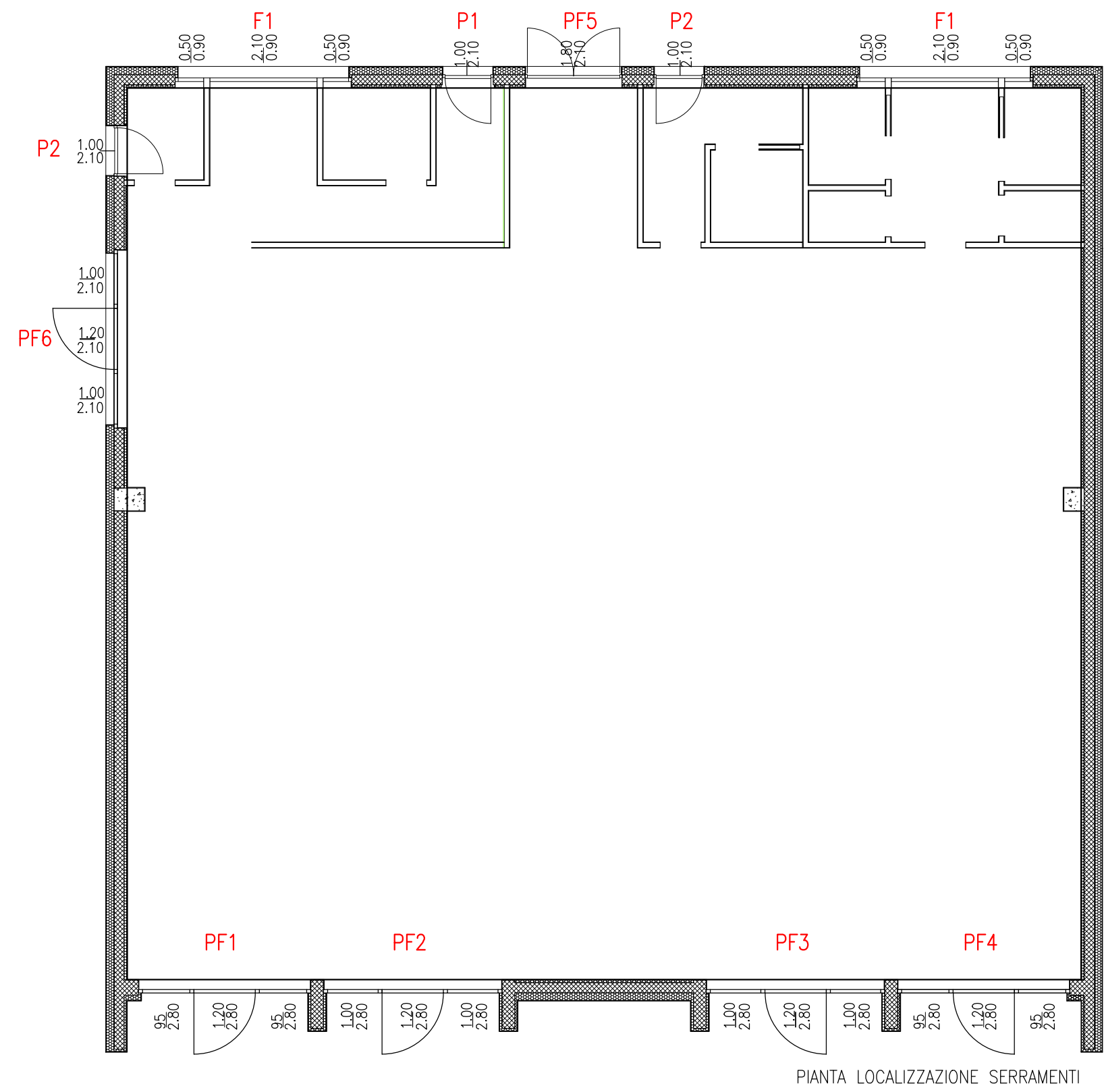
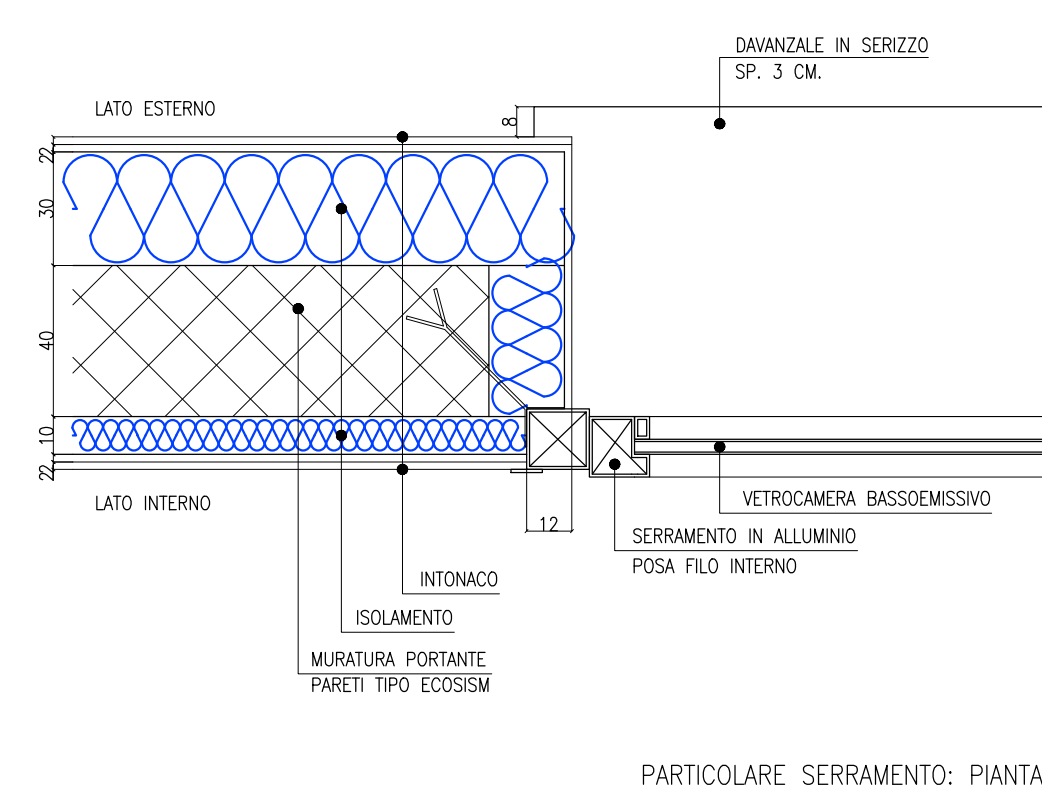
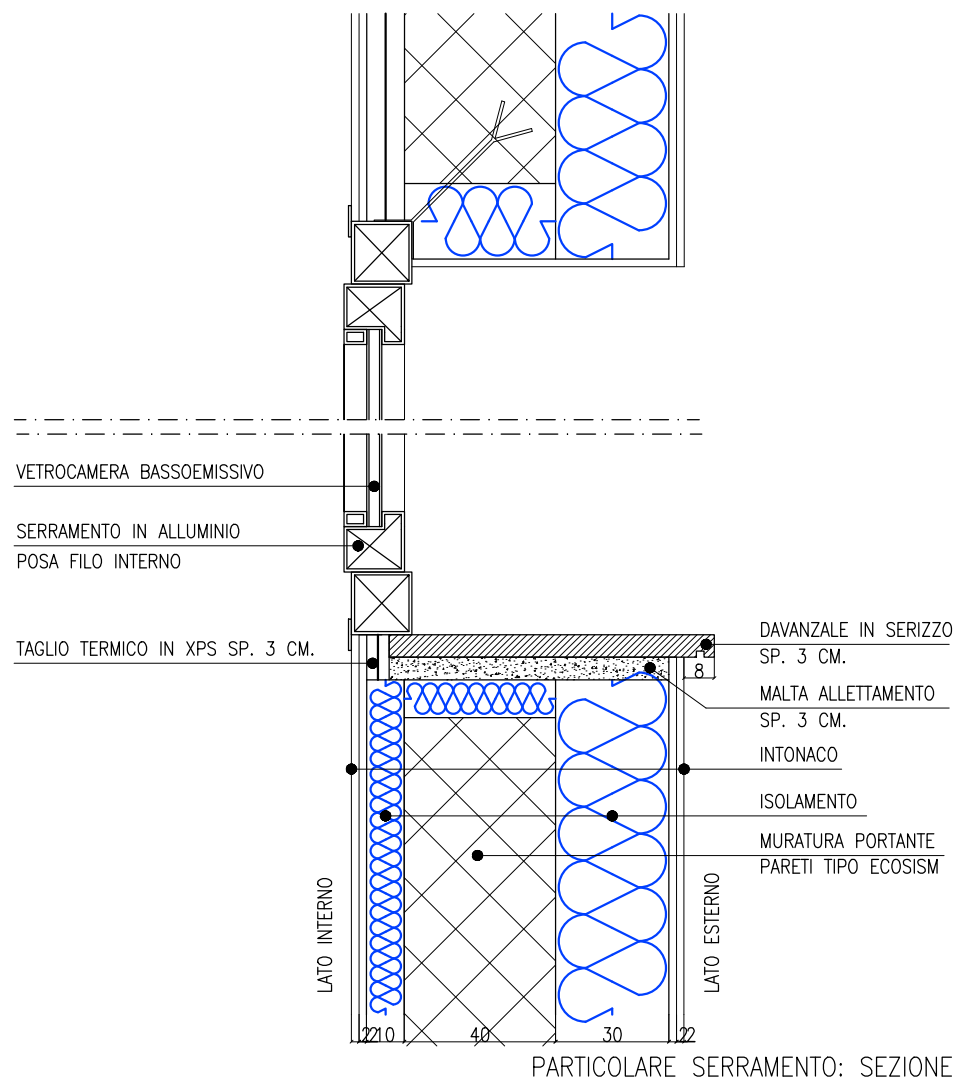
Side Elevation:

- The left side shows a window with three panes, each labeled "VETROCAMERA". The top pane is tilted open, indicated by dashed lines.
- The right side shows a fixed pane labeled "VETROCAMERA FISSO".
- The overall height of the window assembly is labeled "INGOMBRO MASSIMO 218".

Detail of the Frame:

- The top part of the detail shows the "VINCOLANTE 120" (constraint) and a dimension of "92".
- The bottom part shows the "INGOMBRO MASSIMO 352" (maximum height) and the "Interno" (interior) side.

<p>CARATTERISTICHE</p> <p>Materiali –Telaio in alluminio a taglio termico –Vetrocamera bassoemissivo</p> <p>Apertura –Anta vasistas + Anta Fissa + Anta vasistas</p>	<p>Totale= 2</p> <p>TIPO F1</p>
<p>Localizzazione: Prospetto Nord</p>	
<p>N.B.: SI SONO ASSUNTI VALORI DI TELAIO PARI A 80X80 mm. LA DIMENSIONE VINCOLANTE E' L'ANTA FISSA</p>	
<p>Technical drawing of a window assembly showing three views: two side elevations and a top plan view. The side elevations show a central fixed pane (VETROCAMERA) flanked by two opening panes (VETROCAMERA) with dashed lines indicating the open position. The top plan view shows the overall dimensions: 50 for the side panes, 202 for the central fixed pane, and 50 for the side panes. The total width is 302. The height of the side panes is 218. The overall height is 350. The drawing is labeled 'INGOMBRO MASSIMO 350'.</p>	



A technical line drawing of a crane. It features a tall, lattice-structured tower. A horizontal boom, also made of lattice, extends from the tower. The boom is supported by several cables or stay wires. At the end of the boom is a hook mechanism, consisting of a pulley system and a hook, used for lifting loads.

IMPRESA VULCANO s.r.l.

costruzioni civili e industriali

Sede Legale: Via Marconi, 35 – 21015 - Lonate Pozzolo (VA)

Sede Operativa: Via E. Ferrari 1 – Magnago (MI)

C.F./P.IVA 06923340969 tel. 0331/1409144

<