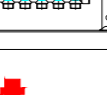
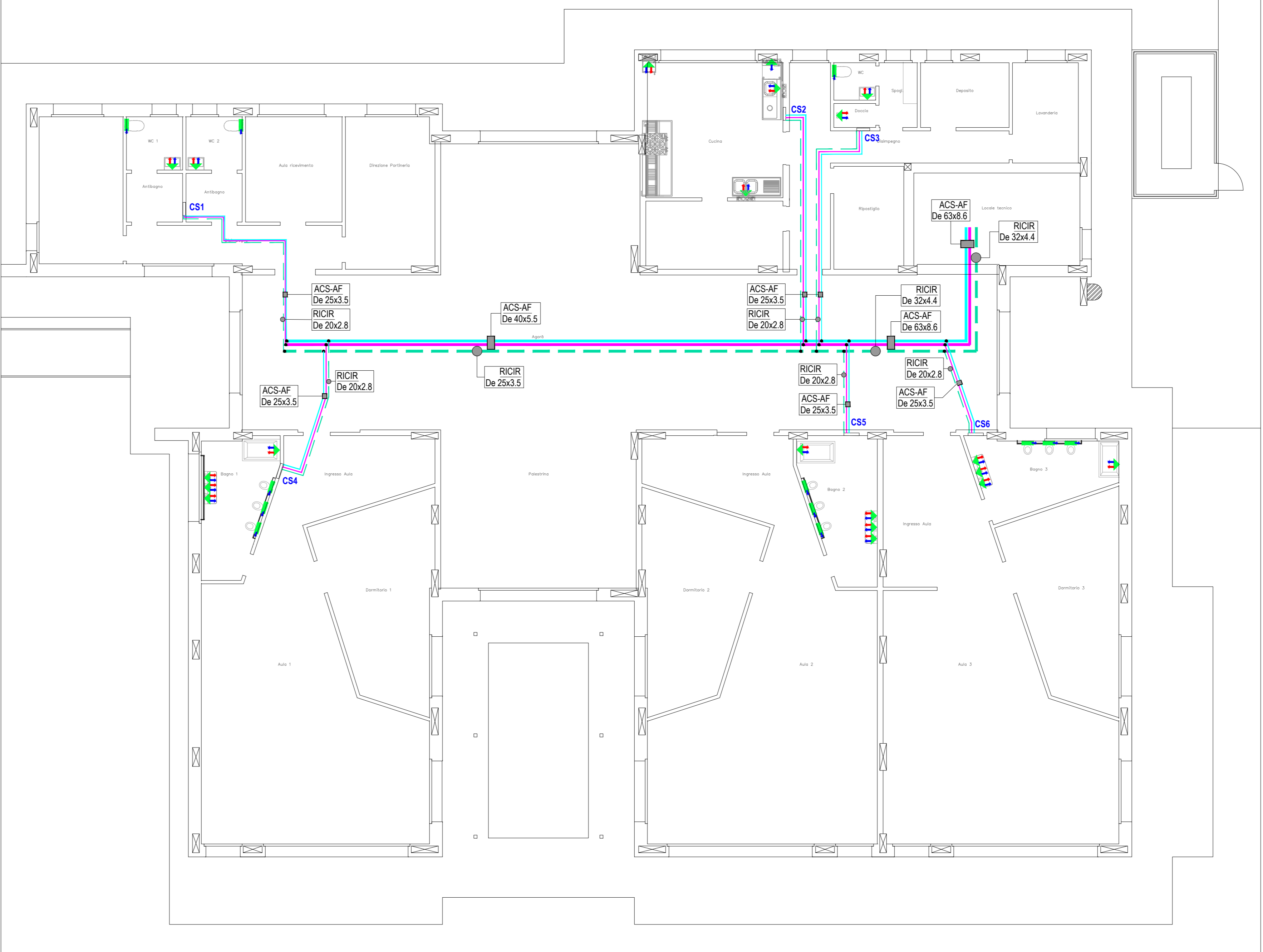


CSX	<p><b>COLLETORE / DI DISTRIBUZIONE IDROSANITARIA PREAMBELLATI</b>  <b>INSTALLATI IN CASSETTA</b>  Corpo in lega antideformazione, componibile e dotato di valvole d'intercezione per ogni singola utenza - Pmax di esercizio 10 bar - campo di temperatura 5-100°C  Marca: GENERICA</p> <p></p> <p><b>Punto attacco ad incasso per acqua sanitaria calda/fredda</b>  - Gornio filettato femmina con inserto in lega e staffa di ancoraggio alla muratura  - Idoneo per tubazione multistrato Ø 20x2 e 16x2  Marca: GENERICA</p> <p></p> <p><b>Punto attacco ad incasso per acqua sanitaria calda/fredda</b>  - Gornio filettato femmina con inserto in lega e staffa di ancoraggio alla muratura  - Idoneo per tubazione multistrato Ø16x2  Marca: GENERICA</p> <p></p> <p><b>CASSETTA DI SCARICO DOPPIO PULSANTE, AVENTE LE SEGUENTI CARATTERISTICHE TECNICHE:</b>  <b>MODULO Gebert CombiX Italia per WC</b> sospesi per installazioni ad incasso.  Unità premontata Gebert CombiX Italia per WC sospesi di spessore complessivo cm 8, comprendente cassetta di risciacquo in PE, fissata in telaio di montaggio zincato con quattro zanche di fissaggio e due barre filettate M12 per fissaggio WC sospesi regolabili da 18 a 23 cm, prodotta da azienda in possesso di certificazione di Qualità Aziendale in conformità alle norme ISO 9001:2000, rilasciata da ente con marchio e accreditato ed associato IONEL. La cassetta di risciacquo Gebert è isolata contro la condensa con un strato di poliisolo espanso di 4 mm su tutti i lati, con contenuto d'acqua di 9 litri e con dispositivo di comando a risciacquo frontale a due quantità (3 e 6/9 litri) Gebert TwoS già regolato in fabbrica a 3/6, equipaggiata con rubinetto a galleggiante Gebert Unilift e allacciamento alla rete idrica in posizione in alto al centro, con rubinetto d'arresto da 1/2" con anello adattatore.</p>
-----	--



INTERVENTO FINANZIATO DALL'UNIONE EUROPEA - NEXT GENERATION EU

VARIANTE IN CORSO D'OPERA

DEMOLIZIONE CON RICOSTRUZIONE ED AMPLIAMENTO DI  
ASILO NIDO COMUNALE "IL PICCOLO PRINCIPE"  
Via Locatelli, Sesto Calende (VA)

Impresa Affidataria

**TRABANO** S.r.l.  
COSTRUZIONI EDILI

Impresa Tabano S.r.l - Via dell'Industria 5 - Venegono Inferiore (VA)

Direzione dei Lavori e progettazione variante



**AL**  
ARCHILABO studio

Arch. Mauro Enrico Desiderà  
Via caduti per la Libertà n. 16  
28053 Castelletto sopra Ticino (NO)  
Ordine degli Architetti della Provincia di Novara e VCO n. 1114

tavola nr.	
------------	--

## 01Imp

scala	1:100	data	maggio 2025
-------	-------	------	-------------