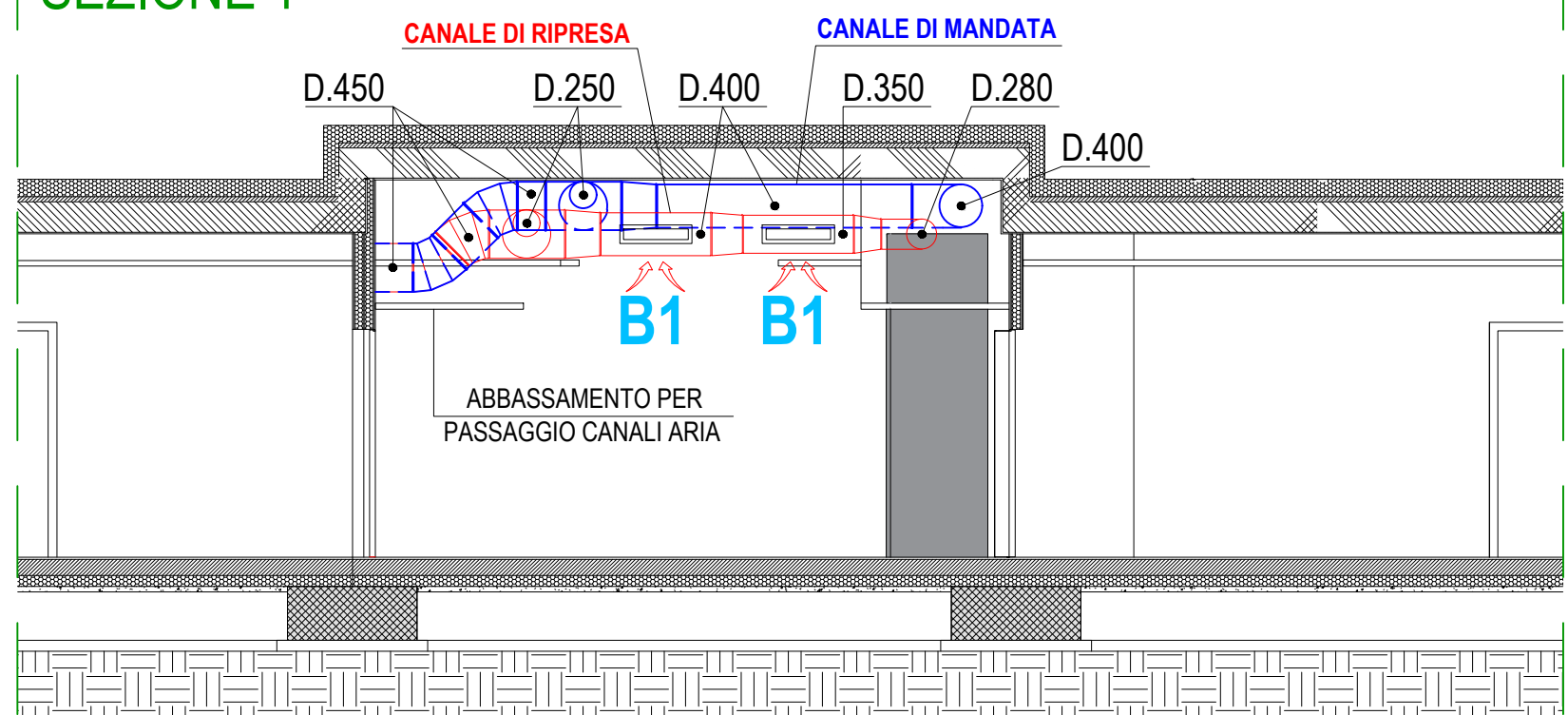
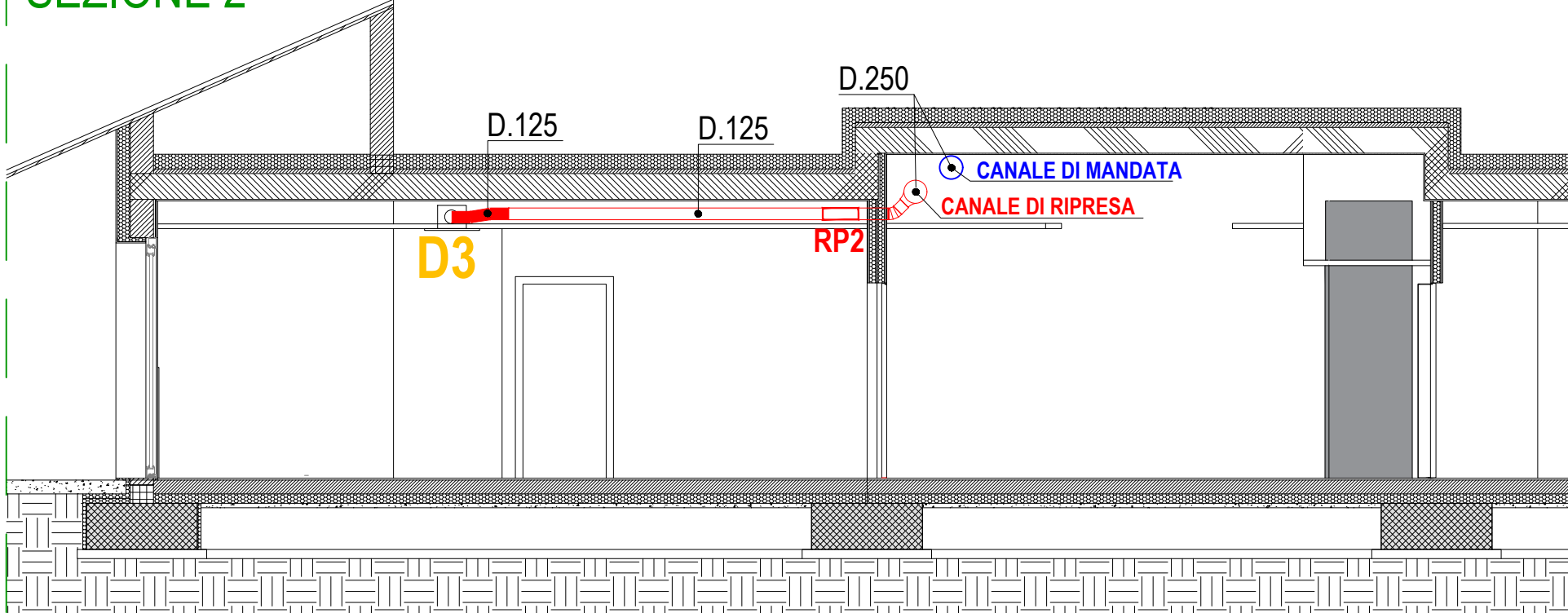


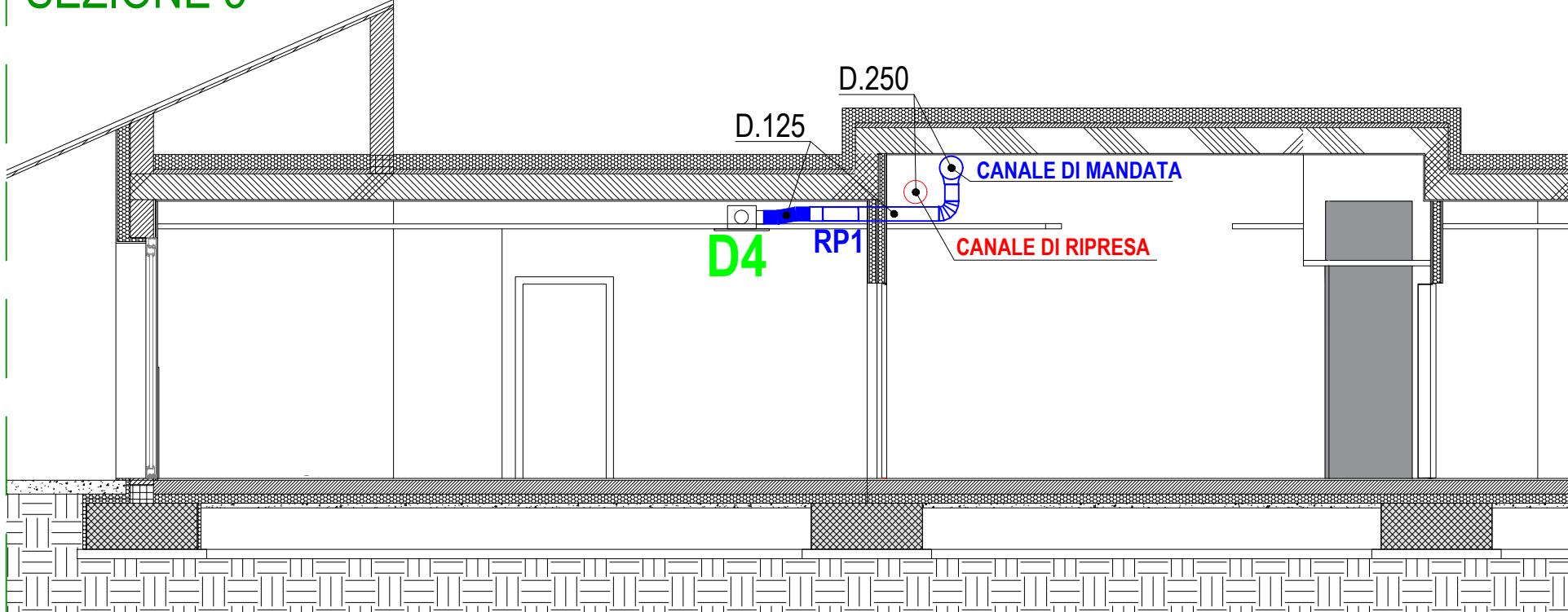
SEZIONE 1



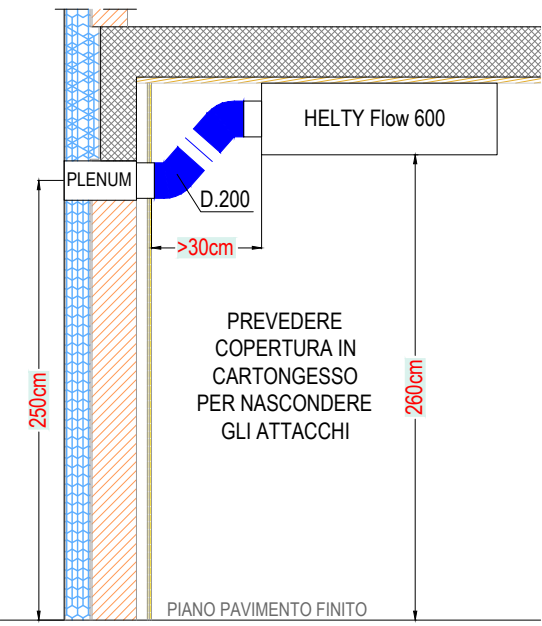
SEZIONE 2



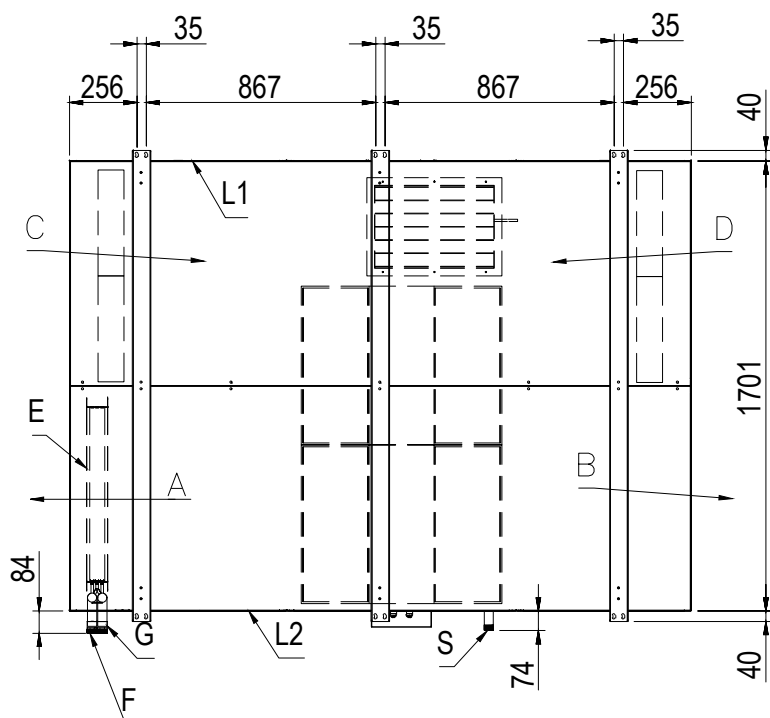
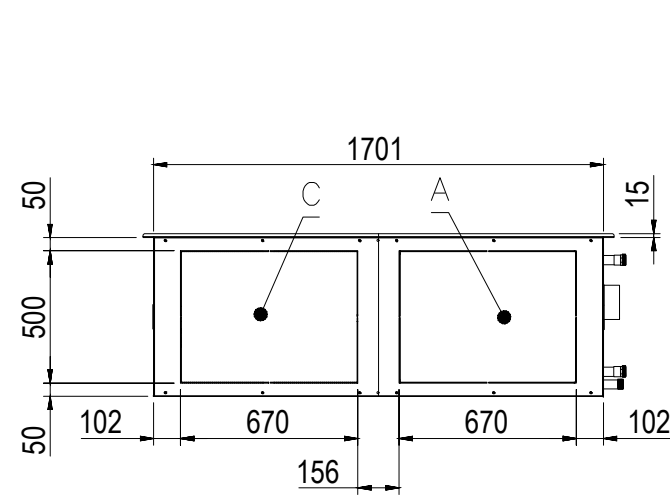
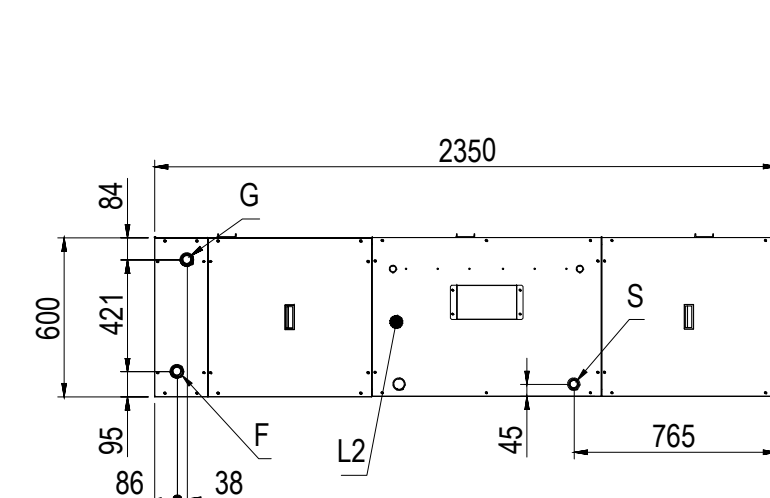
SEZIONE 3



PARTICOLARE DI INSTALLAZIONE ZONA LABORATORIO E PALESTRINA



DIMENSIONI RECUPERATORE

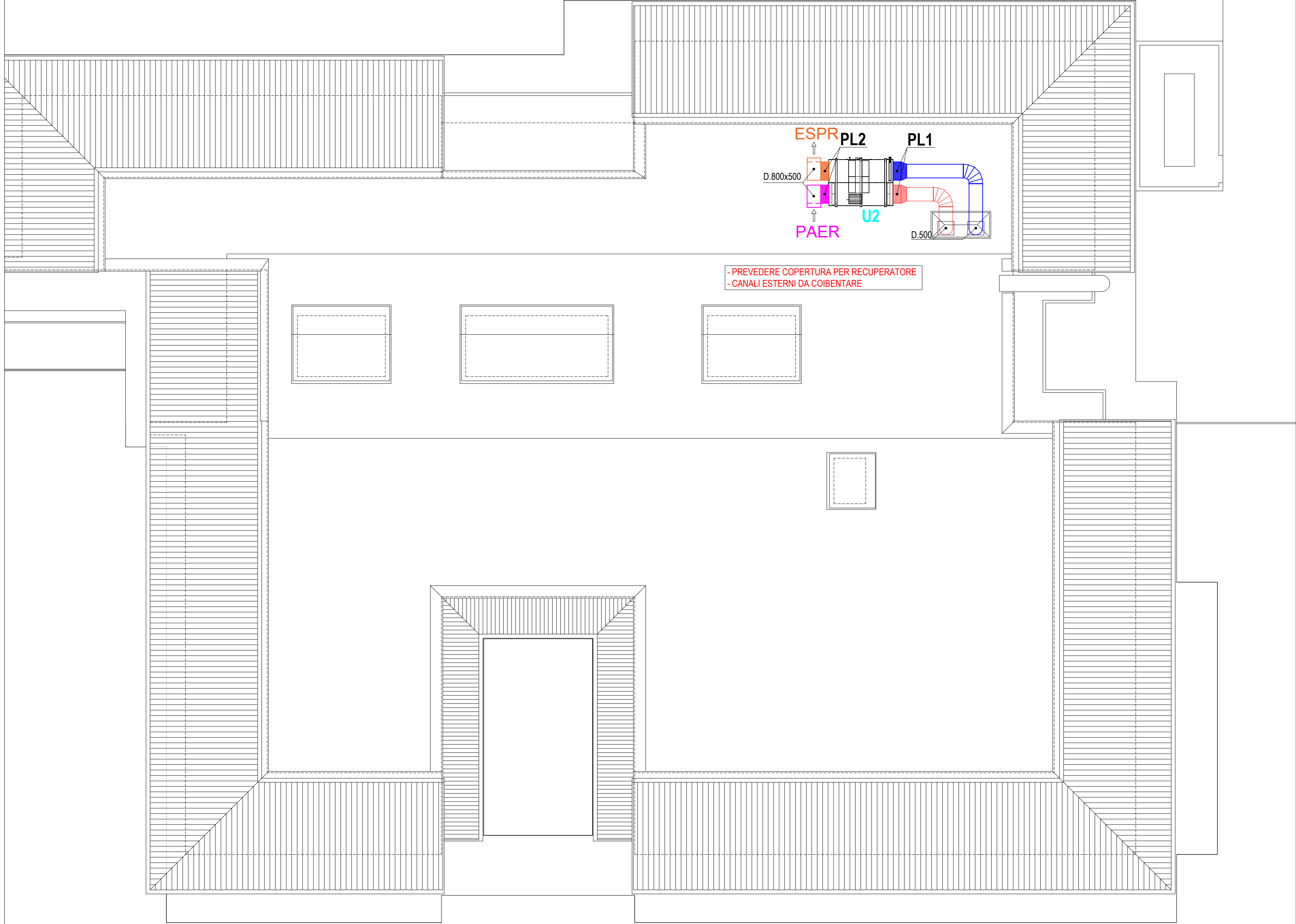


A	Mandata Aria
B	Espulsione Aria
C	Ripresa Aria
D	Rinnovo Aria
S	Scarico Condensa Ø 1"
F	Entrata Acqua Ø 1"
G	Uscita Acqua Ø 1"
L1	Lato Ispezioni
L2	Lato Connessioni
E	Batteria Elettrica
	Peso: 328kg

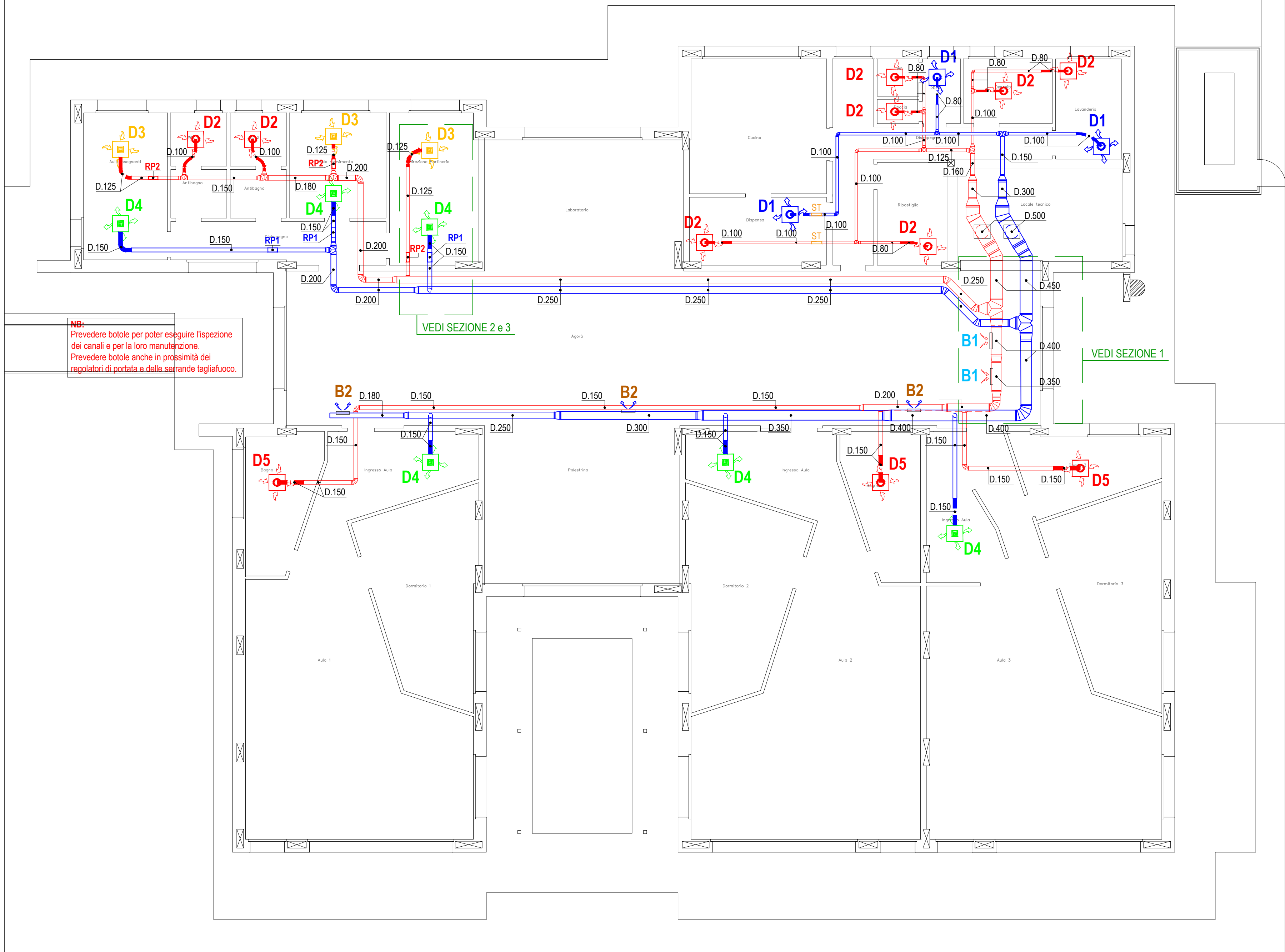
PIANO TERRA - POSIZIONE RECUPERATORI PUNTUALI



PIANO COPERTURA - POSIZIONE RECUPERATORE



PIANO TERRA - DISTRIBUZIONE ARIA PRIMARIA



**LEGENDA RICAMBIO ARIA**

**U2** Recuperatore di calore in controcorrente ad elevato rendimento, per installazione orizzontale. Il recuperatore è del tipo statico a piastre in alluminio. I ventilatori sono plug-fan con motore inverter EC, filtro M5 sull'aria estratta e F7 su quella di rinnovo. Batteria di riscaldamento elettrica a 2 stadi, con alimentazione monofase. Portata nominale 2950 m3/h, pressione statica utile mandata 462 Pa. Orientamento dei flussi d'aria in configurazione standard (Tipo 1).  
Marca: AERMEC mod. RPL1300PE

**PL1** Plenum macchina di raccordo per canali di presa aria esterna ed espulsione aria in poliscanario con dimensione 670mm x 500mm.  
Marca: GENERICA

**PL2** Plenum macchina di raccordo per canali di presa aria esterna ed espulsione aria in poliscanario con dimensione 670mm x 500mm.  
Marca: GENERICA

**PAER** Griglia di presa ed espulsione aria esterna recuperatore di calore. Dimensioni 800mm x500mm completa di rete antintrusione  
Marca: GENERICA  
*Da valutare con DL in base alla finitura della parete esterna*

**ESPR** Unità di ventilazione meccanica monoblocco a flussi incrociati con scambiatore di calore entalpico, filtri G3+F9, regolazione della portata in 4 stadi pi+ notturna e iperventilazione, modalità freecooling elettronico manuale.  
Portata massima: 800m3/h  
Tensione di alimentazione: 220W  
Dimensioni (AxLxP): 385mm x 706mm x 1374  
Marca: HEALTY mod. FLOW 600 Steel Pure - Versione orizzontale

**U1** Bocchetta composta da plenum unico con setto di separazione per presa ed espulsione aria esterna. Sezione rettangolare 800x200 con 2 attacchi D.200  
Marca: GENERICA  
*Da valutare con DL in base alla finitura della parete esterna*

**D1** Diffusore circolare su base quadrata 60x60 realizzato in alluminio verniciato di bianco RAL9016 per la mandata dell'aria ambiente. Attacco D.150  
Marca: TECNOSYSTEMI mod. PWC200080  
*Prevedere se necessario raccordo D.150 a tubazione flessibile con diametro riportato a disegno*

**D2** Diffusore circolare su base quadrata 60x60 realizzato in alluminio verniciato di bianco RAL9016 per la ripresa dell'aria ambiente. Attacco D.150  
Marca: TECNOSYSTEMI mod. PWC200080  
*Prevedere se necessario raccordo D.150 a tubazione flessibile con diametro riportato a disegno*

**D3** Diffusore quadrato 4 x 4 in alluminio verniciato bianco RAL9016 per la ripresa dell'aria ambiente completo di plenum in lamiera zincata rivestito esternamente in polietilene a cellule chiuse sp.3mm, serranda e foro di fissaggio a soffitto. Attacco D.150  
Marca: TECNOSYSTEMI mod. PWD200008  
*Prevedere se necessario raccordo D.150 a tubazione flessibile con diametro riportato a disegno*

**D4** Diffusore quadrato 4 x 4 in alluminio verniciato bianco RAL9016 per la mandata dell'aria ambiente completo di plenum in lamiera zincata rivestito esternamente in polietilene a cellule chiuse sp.3mm, serranda e foro di fissaggio a soffitto. Attacco D.150  
Marca: TECNOSYSTEMI mod. PWD200008  
*Prevedere se necessario raccordo D.150 a tubazione flessibile con diametro riportato a disegno*

**D5** Diffusore circolare su base quadrata 60x60 realizzato in alluminio verniciato di bianco RAL9016 per la ripresa dell'aria ambiente. Attacco D.200  
Marca: TECNOSYSTEMI mod. PWC200070  
*Prevedere se necessario raccordo D.200 a tubazione flessibile con diametro riportato a disegno*

**B1** Bocchette per canali circolari, in mandata e ripresa, passo 20 mm, in acciaio zincato. Il fissaggio è con viti frontali installate su canale ad un'altezza variabile tra i 2,5 e i 3,5 m.  
Colori RAL a scelta.  
Costruzione in acciaio INOX AISI 304.  
Marca: AIR CONTROL - Dimensioni : 600x100

**B2** Bocchette per canali circolari, in mandata e ripresa, passo 20 mm, in acciaio zincato. Il fissaggio è con viti frontali installate su canale ad un'altezza variabile tra i 2,5 e i 3,5 m.  
Colori RAL a scelta.  
Costruzione in acciaio INOX AISI 304.  
Marca: AIR CONTROL - Dimensioni : 500x100

**RP1** Regolatore di portata elettronico per applicazioni VAVI CAV. Regolazione elettronica "pressione indipendente", con misura della portata istantanea a mezzo di sonda di velocità e trasduttore di pressione differenziale. Segnale di comando 0-10 Vdc. Comando GDB.161.1EKN.  
Marca: FCR cod. FVAIB3 D160  
*Prevedere aumento D.150/D.160 per collegamento regolatore di portata*

**RP2** Regolatore di portata elettronico per applicazioni VAVI CAV. Regolazione elettronica "pressione indipendente", con misura della portata istantanea a mezzo di sonda di velocità e trasduttore di pressione differenziale. Segnale di comando 0-10 Vdc. Comando GDB.161.1EKN.  
Marca: FCR cod. FVAIB3 D125  
*Prevedere aumento D.150/D.160 per collegamento regolatore di portata*

**ST** Serranda tagliafuoco circolare con azionamento manuale con chiusura mediante termofusibile a 72 °C o con pulsante di sgancio. Riarro manuale con 2 micro di fine corsa  
Marca: FCR cod. FDC 25 RS D100

Canali spirali in lamiera di acciaio zincato di sezione circolare impegnati per la distribuzione di aria di rinnovo. Diametri come riportati da disegno.  
Marca: GENERICA

Tubo flessibile afonico, microforato internamente, realizzato in fogli di alluminio rinforzati con un film di poliestere e supportati da una struttura a spirale in filo d'acciaio. Isolamento termico assicurato da un materassino in fibra di poliestere (spessore 25 mm 16 kg m3).  
Marca: GENERICA



INTERVENTO FINANZIATO DALL'UNIONE EUROPEA - NEXT GENERATION EU

VARIANTE IN CORSO D'OPERA  
DEMOLIZIONE CON RICOSTRUZIONE ED AMPLIAMENTO DI  
ASILO NIDO COMUNALE "IL PICCOLO PRINCIPE"  
Via Locatelli, Sesto Calende (VA)

Impresa Affidataria

**TRABANO** S.r.l.  
COSTRUZIONI EDILI

Impresa Tabano S.r.l. - Via dell'Industria 5 - Venegono Inferiore (VA)

Direzione dei Lavori e progettazione variante



Arch. Mauro Enrico Desiderà  
Via caduti per la Libertà n. 16  
28053 Castelletto sopra Ticino (NO)  
Ordine degli Architetti della Provincia di Novara e VCO n. 1114

tavola nr.

03Imp

IMPIANTO ARIA PRIMARIA

scala 1:100

data maggio 2025