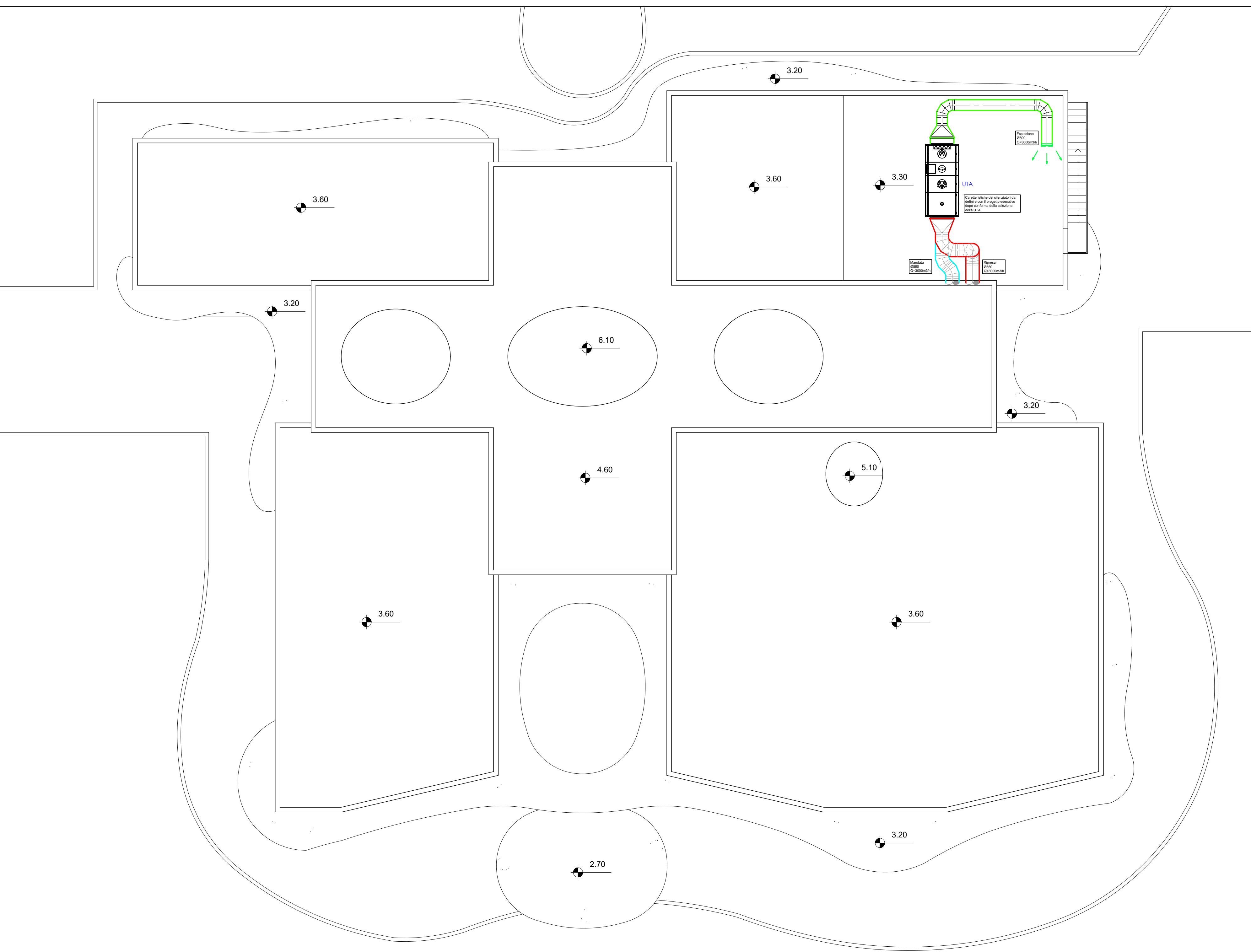
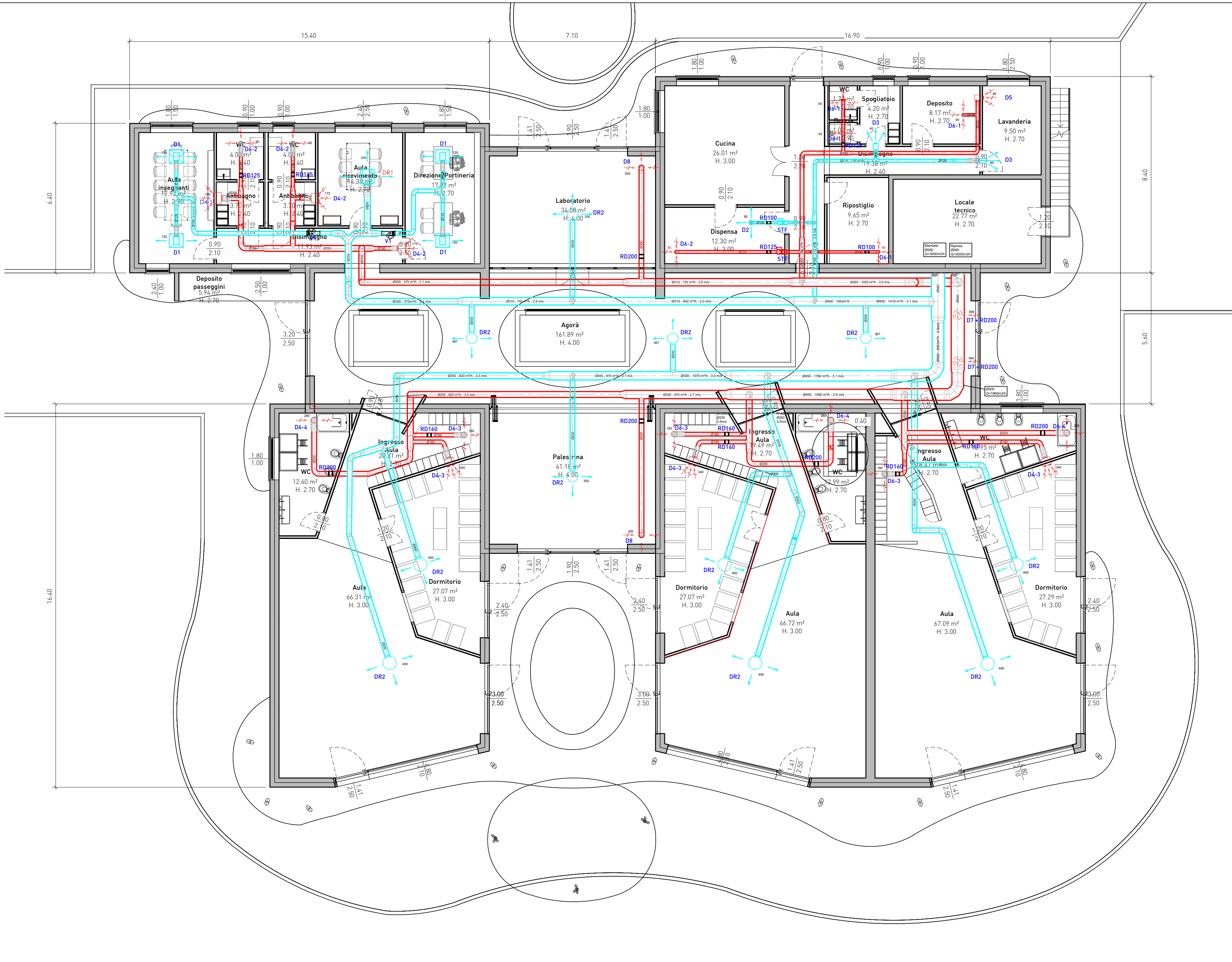


PIANO COPERTURA



PIANO TERRA



TERMINALI AERAUICI SENZA REGOLAZIONE

etichetta / simbolo	descrizione
D1	Diffusore ad apertura quadrata progettato per sistema in controsoffitto 600x600. Completo di schermatura per diffusore a 180° e plenum di raccordo con attacco circolare idoneo per ribassamenti di 30 cm. Colore RAL 9003. Tipo Swegon KITE CRe 160-400-4V + ALId 125-160 a simile
D2	Diffusore circolare a soffitto per aria di mandata con sezione piana superiore. Collegamento diretto a canale per installazione a vista. Colore RAL 9003. Tipo Swegon CDRc o simile
D3	Bocchetta di mandata in alluminio verniciata a doppio filare di diete singolarmente orientabili, verniciata a polvere RAL9003. Completo di plenum di raccordo a condotto circolare con attacco posteriore. Tipo Swegon GTHc + TRGd o simile
D4	Griglia rettangolare in alluminio a maglia quadrata verniciata a polvere RAL 9003. Completo di plenum di raccordo con attacco per canale circolare. Tipo Swegon GRL + TRG o simile
D5	Bocchetta di ripresa in alluminio verniciata a polvere RAL9003 a doppio filare di diete singolarmente orientabili, con plenum di raccordo a condotto circolare, attacco su lato corto. Tipo Swegon GTHc + TRGd K o simile
D6	Valvola di ventilazione in acciaio verniciata colore RAL 9003 per ripresa aria ambiente. Tipo Swegon EXC o simile
D7	Diffusore circolare di ripresa con sezione piana superiore. Collegamento diretto a canale per installazione a vista. Colore RAL 9003. Inserire regolatore di portata su derivazione. Tipo Swegon GDRc 200-F o simile
D8	Griglia circolare di ripresa a maglia quadrata per montaggio a canale, colore standard RAL 9003. Installazione a quota pavimento. Tipo Swegon GRCc 200-F o simile

TERMINALI AERAUICI CON REGOLAZIONE

etichetta / simbolo	descrizione
DR1	Diffusore d'aria attivo per la ventilazione su richiesta (DCV) ad apertura quadrata progettato per sistema in controsoffitto 600x600. Completo plenum di raccordo con attacco circolare idoneo per ribassamenti di 30 cm. Colore RAL 9003. Regolazione della portata variabile, comunicazione wireless via radio, sensore integrato. Rottoz antierose selezionabile. Colore RAL9003. Tipo Swegon WISE Kite CRe o simile
DR2	Diffusore d'aria attivo per il sistema WISE di Swegon per la ventilazione su richiesta con installazione a vista. Regolazione della portata variabile, comunicazione wireless via radio, sensore integrato. Rottoz antierose selezionabile. Colore RAL9003. Tipo Swegon WISE Sphere Free o simile

SILENZIATORI, REGOLATORI E SERRANDE

etichetta / simbolo	descrizione
STF	Serranda togliafuoco a sezione circolare a norma EN 1366-2 e EN 13501-3. Classificazione EI120 con applicazione in parete di laterizio. Servocomando onestivo a sistema di rivelazione fumi.
RD100 RD125 RD160 RD200	Regolatori circolari autoregolanti a portata costante in polistirene a funzionamento meccanico. Corpo in materiale plastico (polistirene) autoestinguento in classe di reazione al fuoco M1. Misure 100/125/160 mm. Portata da 50 a 300 m³/h. Il numero indicato nell'etichetta indica il diametro nominale. Marca Systemair Modello RDR o simile
V1	Serranda con modulo radio integrato che controlla su richiesta la portata d'aria e la temperatura dei canali. Caratteristiche: Alimentazione elettrica: 24 V CA ±1,0% 50 - 60 Hz Sensore di temperatura 0-50 °C ± 2°C Sensore di pressione 0-300 Pa Temperatura di esercizio 0°C...+50°C Tenuta d'aria di regolatore in Classe 4 (EN 1751) Tenuta involucro in Classe C (EN1751) Marca Swegon Modello Wise Damper

LEGENDA

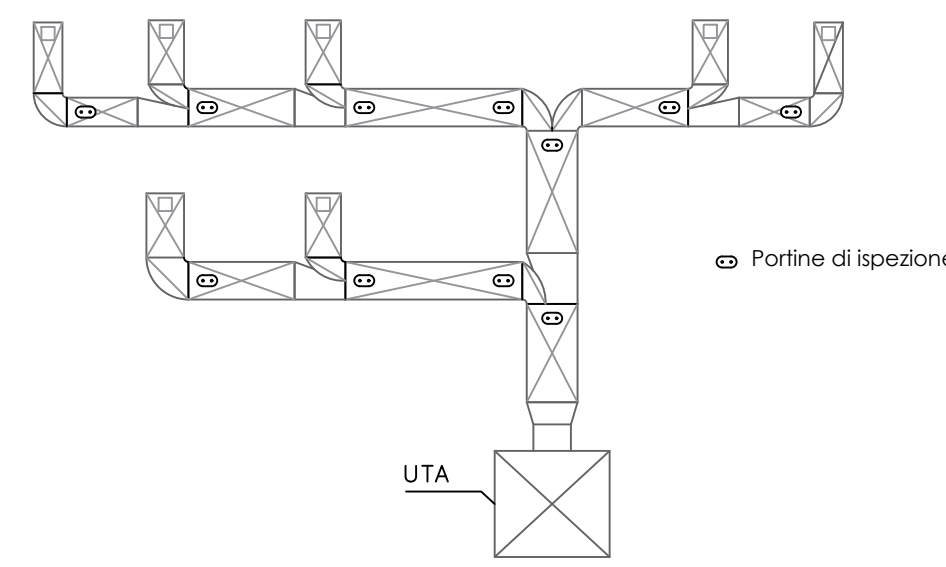
etichetta / simbolo	descrizione
	Canale a sezione circolare in lamiera zincata senza isolamento. PRESA ARIA ESTERNA
	Canale a sezione circolare in lamiera zincata senza isolamento. ESPULSIONE ARIA
	Canale a sezione circolare realizzato con lamiera spalmata. Tratti interni di laccatura installazione a vista con staffaggio a scomparsa e verniciatura colore RAL. Tratti esterni con isolamento termico in lana minerale spessore 25 mm, con barriera vapore e rivestimento in lamierino di alluminio. MANDATA ARIA
	Canale a sezione circolare realizzato con lamiera spalmata. Tratti interni di laccatura installazione a vista con staffaggio a scomparsa e verniciatura colore RAL. Tratti esterni con isolamento termico in lana minerale spessore 25 mm, con barriera vapore e rivestimento in lamierino di alluminio. RIPRESA ARIA
	Condotta flessibile foncoassorbente. MANDATA ARIA
	Condotta flessibile foncoassorbente. ESPULSIONE ARIA
	Cambio quota
	Deviazioni dal basso
	Deviazioni dall'alto

UTA

Unità di trattamento aria per sistema a portata variabile con logica a richiesta. Portata aria trattata 3000 m³/h, prevalenza residua 250 Pa in mandata e 200 Pa in ripresa.
Realizzata con struttura in profilati metallici e pannelli sandwich isolati in fibra minerale, spessore 52 mm.
Classe di isolamento termico I2.
Composta dalle seguenti sezioni:
• serranda aria esterna motorizzata
• pannello Coarse 65% (G4) e filtro classe ePM1 85% (F9)
• recuperatore rotativo ad alta efficienza recuperatore sensibile invariale 84,3%, efficienza recuperatore latente 86%
• ventilatore di mandata tipo EC, potenza nominale 1,6 kW
• silenziatore di mandata
• silenziatore di ripresa
• silenziatore ripresa
• filtro classe ePM10 40% (M5)
• ventilatore di ripresa tipo EC, potenza nominale 1,6 kW
• serranda di espulsione motorizzata
Sistema di controllo integrato per collegamento a sistema BACS.
Accessori inclusi: sonde, caperture per installazione all'esterno, piedini ed antivibranti.
Peso: 1008 kg
Lunghezza massima: 3150 mm
larghezza massima 1600 mm
altezza massima 1747 mm
Marca Swegon Gold F RX

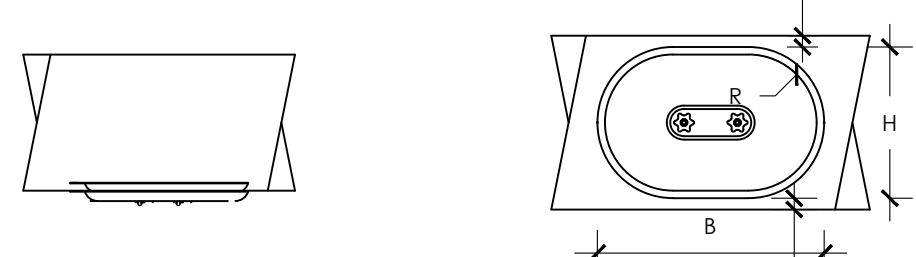
N°	Destinazione d'uso	Superficie [m²]	Volume [m³]	Sistema	Portata massima di progetto [m³/h]	Portata combaciale di progetto [m³/h]	Portata massima di progetto [m³/h]	Portata combaciale di progetto [m³/h]	Etichetta	Terminale aeraulico mandata	Q/h	Modalità di posa	Etichetta	Terminale aeraulico ripresa	Q/h	Modalità di posa
1	Aula Insegnanti	17,92	48,38	DCV	260	195	195	195	D1	KITE CRe 160-400-4V + ALId 125-160	2	controsoffitto modulare	D4-1	GRL 500X100	1	Parete
2	Servizi uffici sx	4	10,8	CAV	90	90	90	90								
3	Servizi uffici dx	4	10,8	CAV	90	90	90	90								
4	Aula ricevimento	14,33	38,49	DCV	220	170	170	170	DR1	WISE KITE CRe 250	1	controsoffitto modulare	D4-2	GRL 400X150	1	Parete
5	Direzione / partneria	17,92	48,38	DCV	240	175	175	175	D1	KITE CRe 160-400-4V + ALId 125-160	2	controsoffitto modulare	D4-2	GRL 400X100	1	Parete
PARZIALE BLOCCO UFFICI																
9	Agoria	154,65	618,6	DCV	1100	980	980	980	DR2	WISE Sphere Fc 200-1	3	Canale a vista	D7	CDRC 200-F	2	Canale a vista
10	Laboratorio	34,08	136,32	DCV	350	350	350	350	DR2	WISE Sphere Fc 200-1	1	Canale a vista	D8	GRCc 200-F	1	Canale a vista
11	Palestrina	41,15	164,72	DCV	350	350	350	350	DR2	WISE Sphere Fc 200-1	1	Canale a vista	D8	GRCc 200-F	1	Canale a vista
PARZIALE BLOCCO CENTRALE																
12	Servizi aula 1 (escluso antibagno)	12,6	34,02	CAV		280	280	280					D4-4	EXC 200	1	controsoffitto modulare
13	Aula 1 (latrini)	83,25	241	DCV	400	180	180	180	DR2	WISE Sphere Fc 200-1 3V	1	Canale a vista	D4-3	EXC 160	1	Soffitto
14	Ricetta 1 (latrini)	27,07	81,21	DCV	400	340	340	340	DR2	WISE Sphere Fc 200-1 3V	1	Canale a vista	D4-3	GRL 400X150	1	Parete
PARZIALE SEZIONE 1																
15	Servizi aula 2 (escluso antibagno)	12,62	34,07	CAV		280	280	280					D4-4	EXC 200	1	controsoffitto modulare
16	Aula 2	86,71	252	DCV	400	180	180	180	DR2	WISE Sphere Fc 200-1 3V	1	Canale a vista	D4-3	EXC 160	1	Soffitto
17	Riposo 2	27,07	81,21	DCV	400	340	340	340	DR2	WISE Sphere Fc 200-1 3V	1	Canale a vista	D4-3	GRL 400X150	1	Parete
PARZIALE SEZIONE 2																
18	Servizi aula 3 (escluso antibagno)	12,87	34,75	CAV		280	280	280					D4-4	EXC 200	1	controsoffitto modulare
19	Aula 3	86,65	250	DCV	400	180	180	180	DR2	WISE Sphere Fc 200-1 3V	1	Canale a vista	D4-3	EXC 160	1	Soffitto
20	Riposo 3	27,07	81,21	DCV	400	340	340	340	DR2	WISE Sphere Fc 200-1 3V	1	Canale a vista	D4-3	GRL 400X150	1	Parete
PARZIALE SEZIONE 3																
22	Dispensa	12,48	37,44	CAV	80				D2	CDRC 100-4V	1	Canale a vista	D4-2	EXC 125	1	Canale a vista
23	Doccia	1,07	2,57	CAV		40	40	40					D4-1	EXC 100	1	controsoffitto modulare
24	WC	1,22	4,13	CAV		50	50	50					D4-1	EXC 100	1	controsoffitto modulare
25	Spogliatoio cucina	4,2	11,34	CAV	40				D3	GTHc 200-100 + TRGd 200-100-125-8	1	controsoffitto				
26	Deposito	8,17	22,06	CAV		80	80	80					D4-1	EXC 100	1	Canale a vista
28	Lavanderia	9,5	23,45	CAV	90	80	80	80	D3	GTHc 200-100 + TRGd 200-100-125-8	1	a parete	D5	GTHc 200-100 + TRGd 200-100-125-8	1	controsoffitto modulare
29	Ripartiglio	9,92	26,78	CAV		40	40	40					D4-1	EXC 100	1	Canale a vista
PARZIALE BLOCCO SERVIZI																
					210	330										

Posizionamento portine di ispezione



N.B.: Prevedere portine di ispezione sui canali di mandata e ripresa dell'aria per consentire la pulizia delle superfici interne e dei componenti (secondo quanto previsto dalla norma UNI EN 12097 del 2007).
Requisiti portine di ispezione:
- tenuta alle fughe d'aria;
- resistenza al fuoco;
- isolamento termico;
- posizionabile in luoghi accessibili (controsoffitto ispezionabile);
- ubicato a monte e a valle di: cambi di sezione; serrande togliafuoco; batterie; silenziatori ed altri elementi di discontinuità.

Portine di ispezione, da installarsi nella parte inferiore o nella parte laterale del canale mandata/ripresa aria.



Città di Sesto Calende

INTERVENTO FINANZIATO DALL'UNIONE EUROPEA - NEXT GENERATION EU

Progetto Definitivo / Esecutivo
DEMOLIZIONE CON RICOSTRUZIONE ED AMPLIAMENTO DI
ASILO NIDO COMUNALE "IL PICCOLO PRINCIPE"
Via Locatelli, Sesto Calende (VA)

Impresa Affidataria:

TABANO
COSTRUZIONI EDILI

Impresa Tabano S.r.l. - Via dell'Industria 5 - Venegono Inferiore (VA)

Progettisti ATP:

Capogruppo:

MM
ARCHITETTURA
URBANISTICA

ing. Alberto Mazzucchelli
Ord. Ingeg. Prov. Varese n°1625
SIA n°160796

arch. Roberto Pozzi
Ordine degli Architetti della
Provincia di Varese n°10717

arch. Maurizio Mazzucchelli
Ord. Arch. Prov. Varese n°1213
Consulente CasaClima ID 090175

Co - progettisti:

INGENIERIA
TECNICA

ing. Luca Santarelli

Bottelli ing. Roberto

ing. Roberto Bottelli

INGENIERIA
TECNICA

ing. Davide Lodi Rizzini

INGENIERIA
TECNICA

ing. Pasquale Iommazzo

Giovane Professionista:

CATTANEO SIMONE

ing. Simone Cattaneo

Via Martini, 36
Azzate (VA)

Collaboratori:

arch. Silvana Saragnani
arch. Giacomo Mazzucchelli
arch. Gianluca Buzzi

ing. Marco Lanfranchi
ing. Gabriele Zampini
ing. Giorgio Parpinel

tavola nr.

Impianto ventilazione meccanica controllata

TM03.1

commessa

1385.02

scala

1:100

data

04/08/2023

aggiornamento

data aggiornamento

approvato il