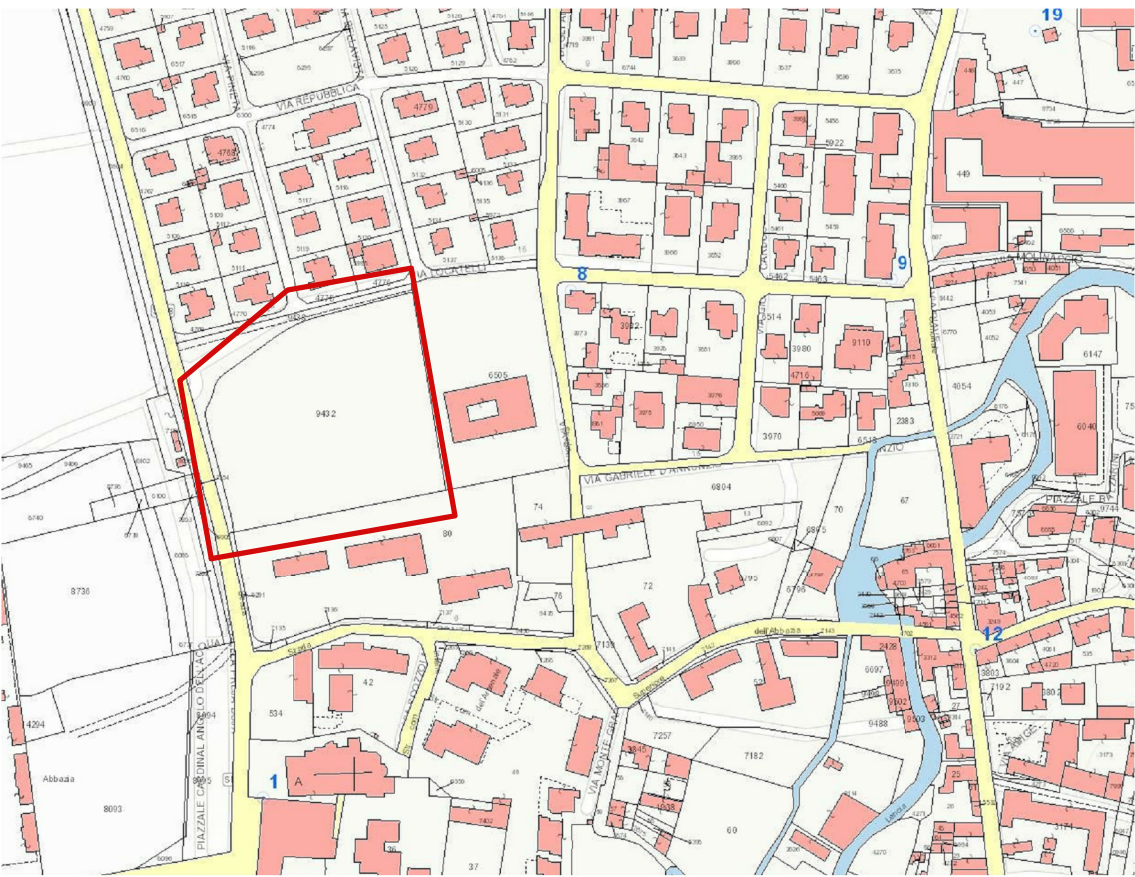




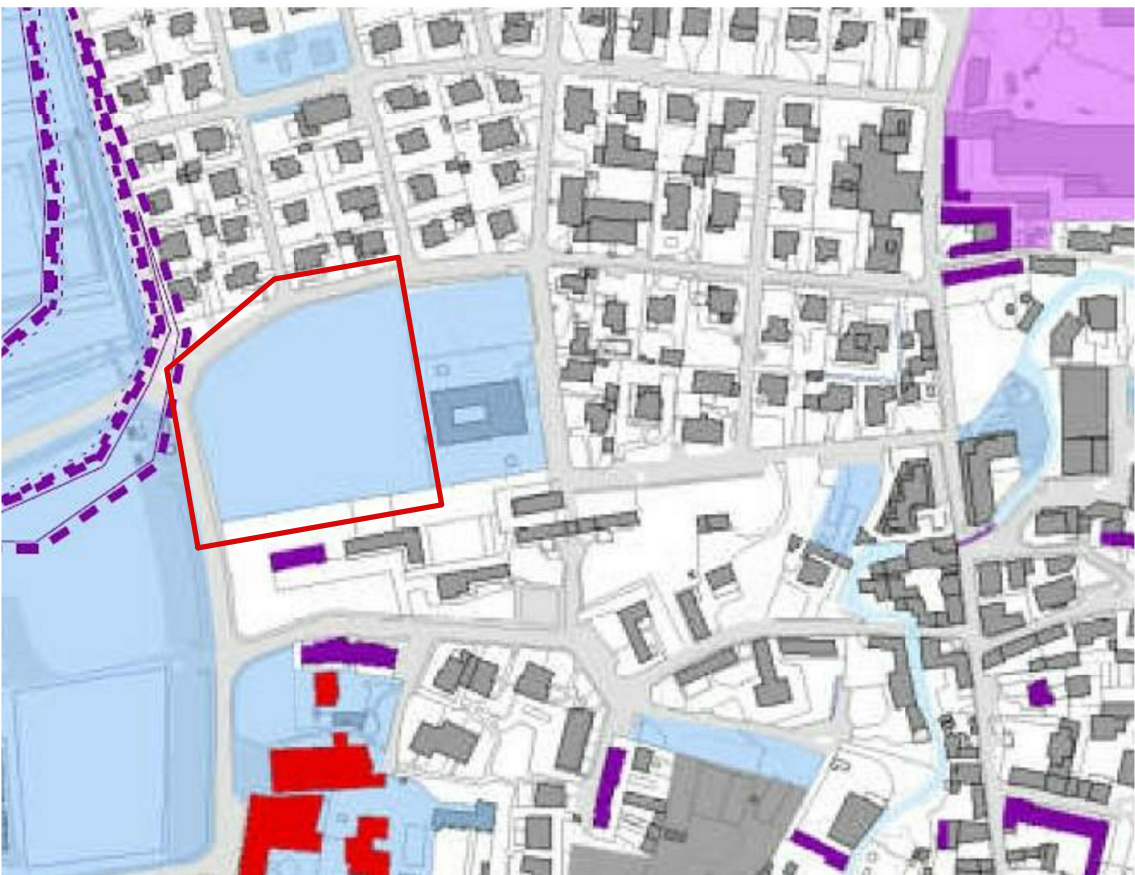
Inquadramento territoriale

Scala nts



Estratto catastale

Scala nts



Aree per attrezzature pubbliche  
NdP scheda 8

Edifici con caratteristiche fisico  
morfologiche che connotano  
l'esistente - NdP scheda 10

Estratto PGT - Tav. 2.1a-E2

Individuazione degli ambiti e delle aree da assogettare a  
specific disciplina - Scala nts



Art.142 (06.09.85 comma 1c) Fascia  
150 m fiumi, torrenti e corsi d'acqua

Estratto PGT - Tav. 1.2-E

Individuazione dei contenuti prescrittivi vincoli - Scala nts



Planimetria generale  
Scala 1:500



01



02



03



04



05



06



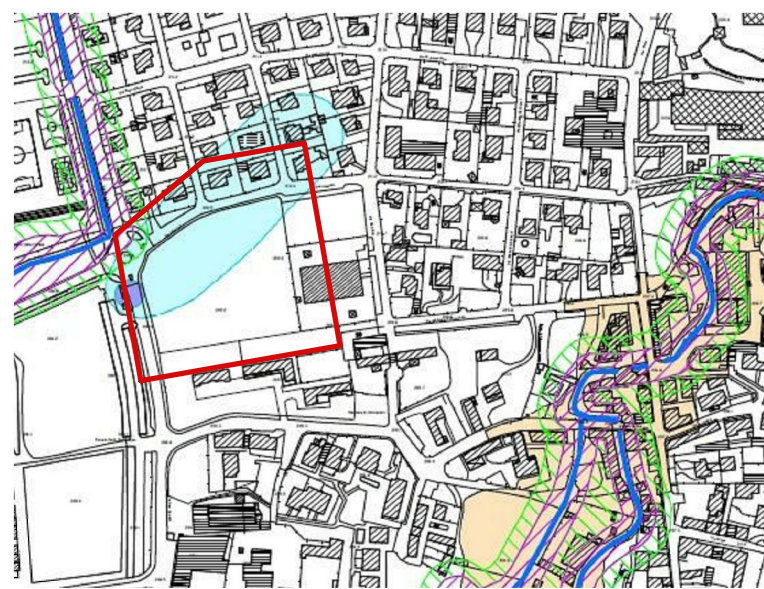
07



08



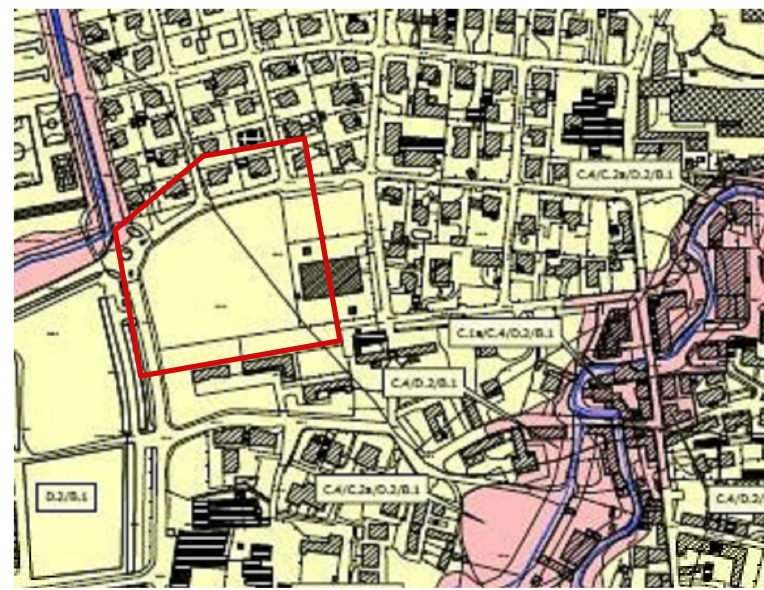
09



AREE DI SALVAGUARDIA DELLE CAPTAZIONI AD USO IDROPOTABILE

- Area di tutela assoluta (art. 5, comma 4 D.Lgs 258/2000)  
circonferenza di raggio 10 m
- Area di rispetto (art. 5, commi 5-6-7 D.Lgs 152/2000)  
Isocrona 60 gg/circonferenza di raggio 200 m

Estratto PGT - Tav. 6A  
Carta dei vincoli - Scala nts



Classe 2 - Fattibilità con modeste limitazioni

- A.18 - Aree di versante mediamente acclive
- B.1 - Aree ad elevata vulnerabilità dell'acquifero superficiale
- D.2 - Aree con caratteristiche geotecniche mediocri

Estratto PGT - Tav. 8A  
Carta della fattibilità geologica- Scala nts



PIANO NAZIONALE DI RIPRESA E RESILIENZA  
MISSIONE 4: ISTRUZIONE E RICERCA

Componente 1 - Potenziamento dell'offerta dei servizi di istruzione: dagli asili nido alle Università  
Investimento IJ-Piano per asili nido e scuole dell'infanzia e servizi di educazione e cura per la prima infanzia

IL PROGETTISTA:

Arch. Camillo Massimo Alberto Magni  
(firmato digitalmente)

IL RESPONSABILE DEL PROCEDIMENTO

Arch. Paolo Maiorano  
(firmato digitalmente)

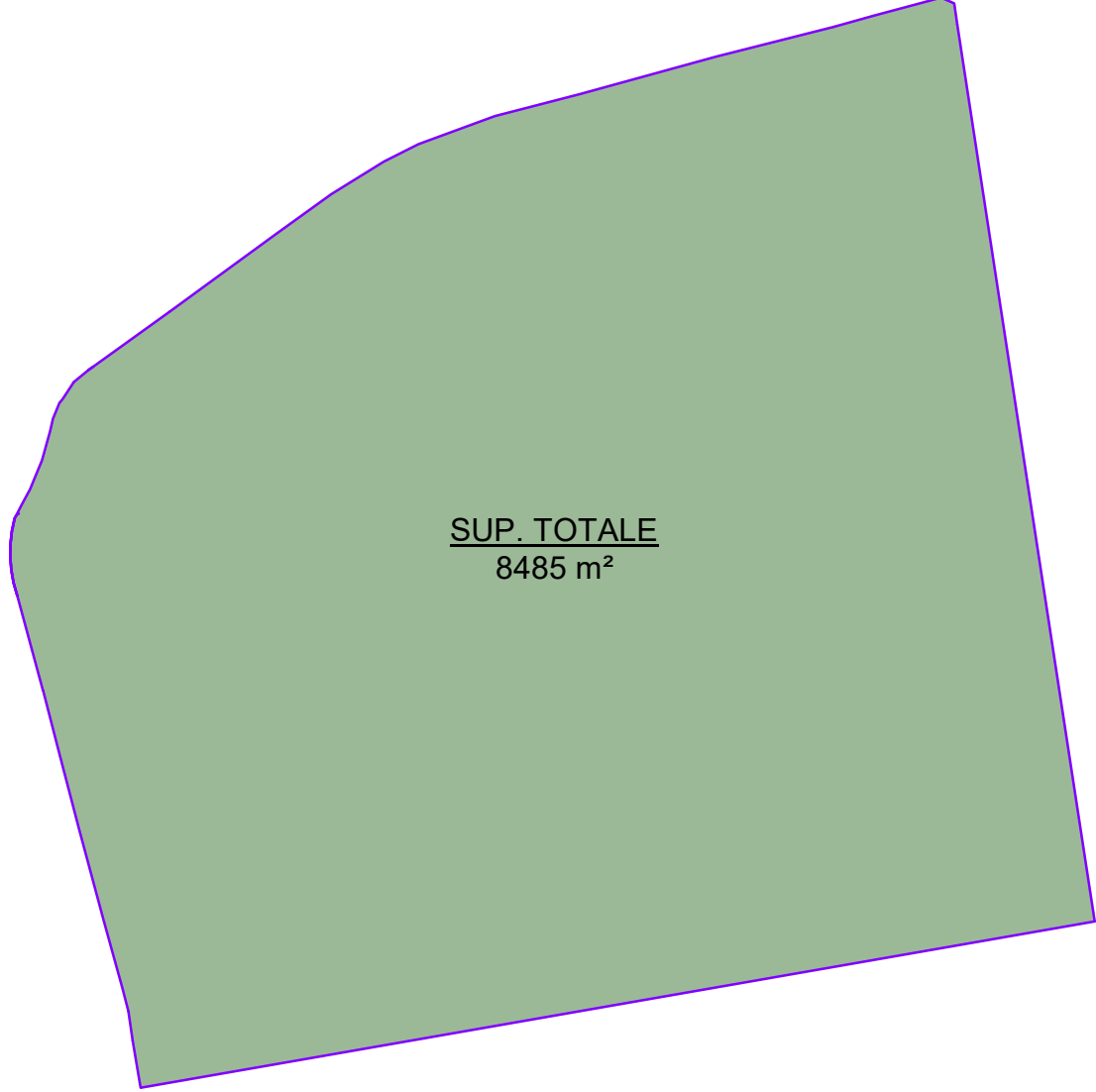
OPERASTUDIO  
Magni Paci Architetti

Agg.	Data	Descrizione	Redatta da
		Città di Sesto Calende  SERVIZI DELL'AREA TECNICA - LLPP E MANUTENZIONI	
Tavola:		Progetto:	
T01		DEMOLIZIONE CON RICOSTRUZIONE ED AMPLIAMENTO DI ASILO NIDO COMUNALE IL PICCOLO PRINCIPE	
CUP: I88H22000270007		Localizzazione: via Locatelli, 21018 Sesto Calende, VA	
Descrizione tavola: Stato di fatto - Rilievo			
Responsabile del procedimento: Arch. Paolo Maiorano		Progettista: Operastudio Arch. Camillo Magni	Data Febbraio 2023
			Scala: 1:500
File: MD01.rvt		Unità di disegno: metri	Revisione: 03/23
E' vietata la riproduzione di questo documento senza la preventiva autorizzazione del Comune di Sesto Calende			





Planimetria generale  
Scala 1:500

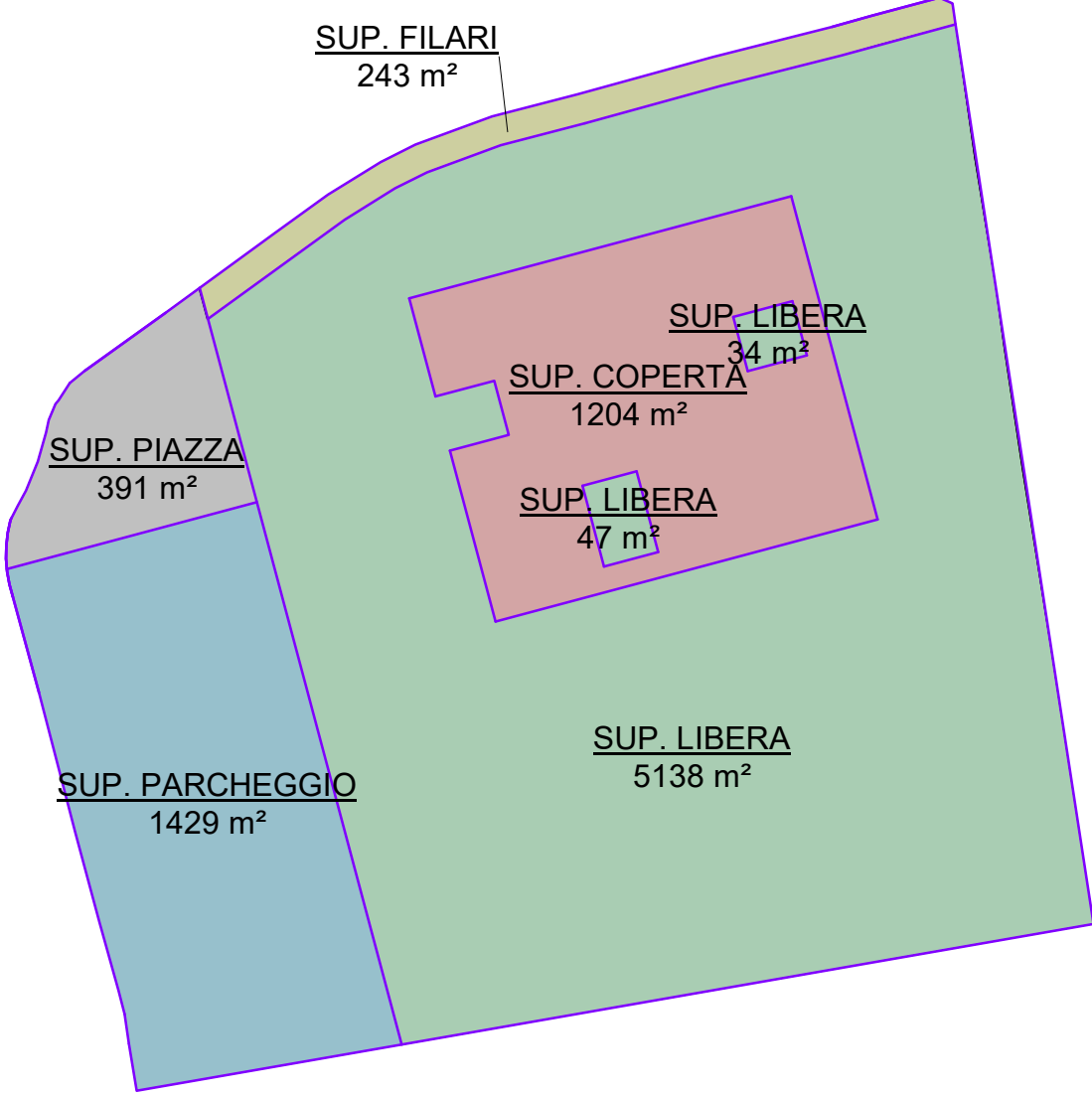


LEGENDA

SUP. TOTALE 8485 m²

LEGENDA DELLE ESSENZE

- Frassino - Fraxinus excelsior L.
- Acero rosso - Acer rubrum
- Acero verde - Acer palmatum
- Azalea - Rhododendron simsii
- Betulla bianca - Betula pendula
- Carpino - Carpinus betulus
- Fotinia - Photinia x fraseri
- Quercia - Quercus



LEGENDA

SUP. COPERTA 1204 m²  
SUP. FILARI 243 m² Sup. di competenza della manutenzione strade  
SUP. LIBERA 5219 m²  
SUP. PARCHEGGIO 1429 m² Sup. non inclusa nel progetto  
SUP. PIAZZA 391 m² Sup. incusa nel progetto  
8485 m²

SUP. LOTTO PROGETTO (sup. proprietà asilo nido, esclusa la piazza) = 6.423 m²  
1/3 SUP. LOTTO PROGETTO = 2.141 m²  
SUP. COPERTA < 2.141 m² - VERIFICATO come da D.M. 18 dicembre 1975



PIANO NAZIONALE DI RIPRESA E RESILIENZA  
MISSIONE 4: ISTRUZIONE E RICERCA  
Componente I - Potenziamento dell'offerta dei servizi di istruzione: dagli asili nido alle Università  
Investimento I.I-Piano per asili nido e scuole dell'infanzia e servizi di educazione e cura per la prima infanzia

IL PROGETTISTA: Arch. Camillo Massimo Alberto Magni (firmato digitalmente)  
IL RESPONSABILE DEL PROCEDIMENTO Arch. Paolo Maiorano (firmato digitalmente)

OPERASTUDIO  
Magni Paci Architetti



Città di Sesto Calende

SERVIZI DELL'AREA TECNICA - LLPP E MANUTENZIONI

Tavola: T02 Progetto: DEMOLIZIONE CON RICOSTRUZIONE ED AMPLIAMENTO DI ASILO NIDO COMUNALE IL PICCOLO PRINCIPE

CUP: I88H22000270007 Localizzazione: via Locatelli, 21018 Sesto Calende, VA

Descrizione tavola: Progetto - Inquadramento

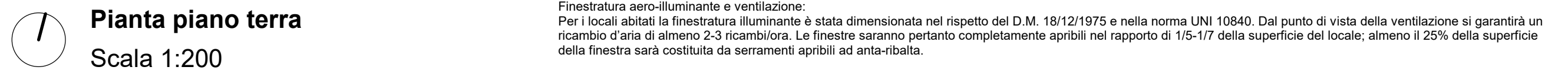
Responsabile del procedimento: Arch. Paolo Maiorano Progettista: Operastudio Arch. Camillo Magni Data: Febbraio 2023

File: MD01.rvt Unità di disegno: metri Scala: 1:500

Revisione: 03/23

E' vietata la riproduzione di questo documento senza la preventiva autorizzazione del Comune di Sesto Calende



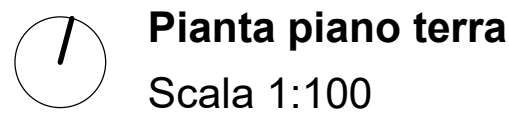


SERVIZI	Deposito	12.4 m²
		207.1 m²
		808.2 m²

SUP. NETTA LOCALI		
Reperto	Destinazione d'uso	Superficie del locale
Agorà	Agorà	150.1 m²
Agorà	Bussola	12.9 m²
		163.0 m²
DIDATTICA	Sezione	72.8 m²
DIDATTICA	Sezione	72.8 m²
DIDATTICA	Sezione	72.8 m²
DIDATTICA	Sonno	24.5 m²
DIDATTICA	Bagni	7.7 m²
DIDATTICA	Sonno	27.6 m²
DIDATTICA	Antibagno	6.8 m²
DIDATTICA	Antibagno	6.8 m²
DIDATTICA	Sonno	26.2 m²
DIDATTICA	Laboratorio	20.2 m²
DIDATTICA	Laboratorio/Palestrina	37.4 m²
DIDATTICA	Bagni	9.5 m²
DIDATTICA	Bagni	9.5 m²
DIDATTICA	Antibagno	5.5 m²
DIDATTICA	Ingr. Sezione	12.7 m²
DIDATTICA	Ingr. Sezione	12.7 m²
DIDATTICA	Ingr. Sezione	12.7 m²
		438.1 m²
SERVIZI	Passaggi	11.7 m²
SERVIZI	Direzione / Portineria	24.8 m²
SERVIZI	Aula insegnanti	15.2 m²
SERVIZI	Cucina	39.9 m²
SERVIZI	Dispensa	9.9 m²
SERVIZI	Centrale Termica	19.6 m²
SERVIZI	Dis.	8.1 m²
SERVIZI	Aula ricevimenti	15.2 m²
SERVIZI	Dis.	6.6 m²
SERVIZI	Spogliatoio	4.9 m²
SERVIZI	Spogliatoio	4.9 m²
SERVIZI	Spogliatoio	3.9 m²
SERVIZI	Spogliatoio	3.9 m²
SERVIZI	Bagno	5.3 m²
SERVIZI	Bagno	5.9 m²
SERVIZI	Dis.	10.5 m²
SERVIZI	Dis.	4.4 m²
SERVIZI	Deposito	12.4 m²
		207.1 m²
		808.2 m²

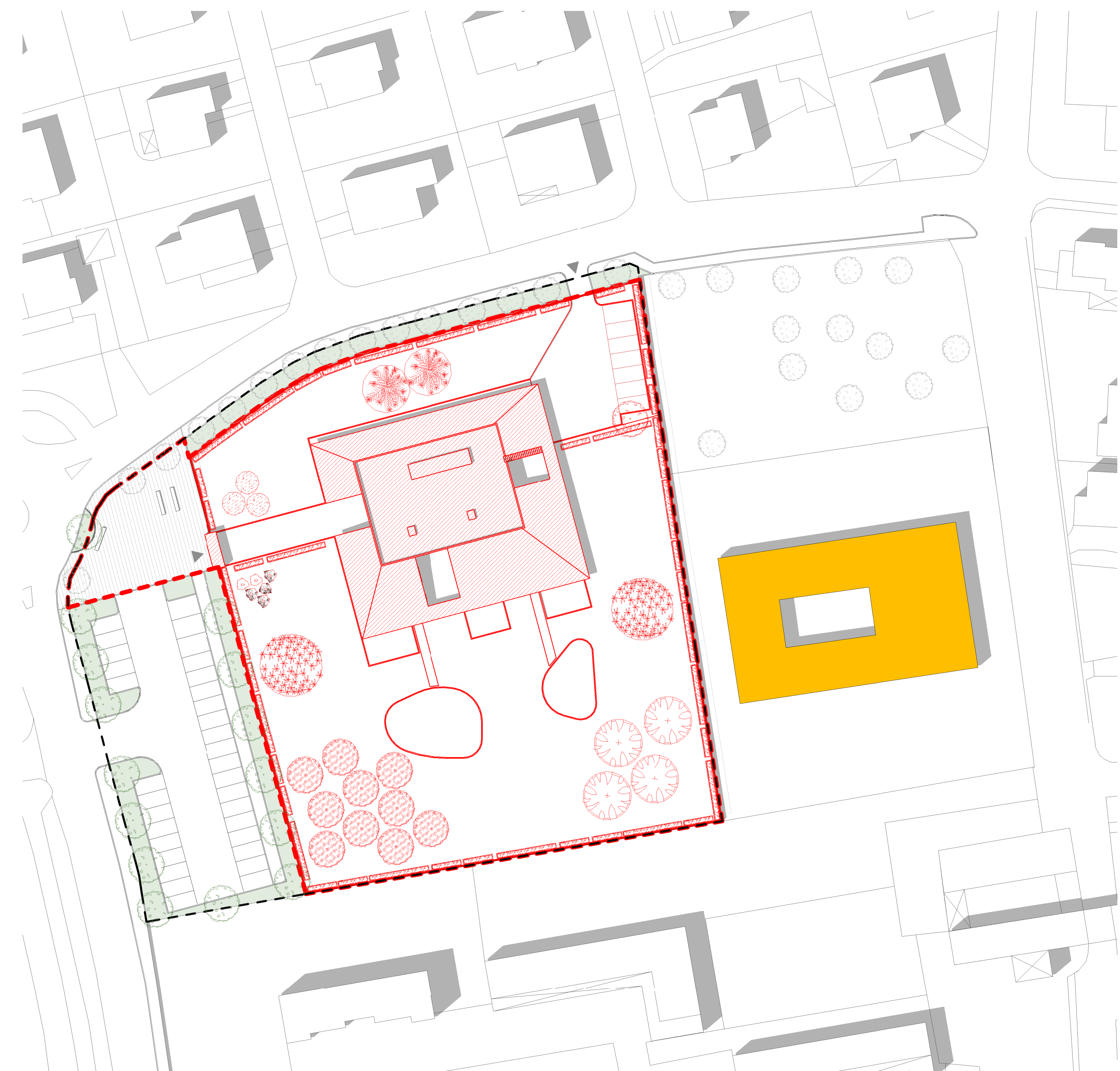
			
<b>PIANO NAZIONALE DI RIPRESA E RESILIENZA</b> <b>MISSIONE 4- ISTRUZIONE E RICERCA</b> Componente I - Potenziamento dell'offerta dei servizi di istruzione: dagli asili nido alle Università Investimento I.1-Piano per asili nido e scuole dell'infanzia e servizi di educazione e cura per la prima infanzia			
IL PROGETTISTA:  Arch. Camillo Massimo Alberto Magni (firmato digitalmente)		IL RESPONSABILE DEL PROCEDIMENTO  Arch. Paolo Maiorano (firmato digitalmente)	
<h1 style="margin: 0;">OPERASTUDIO</h1> <h2 style="margin: 0;">Magni Paci Architetti</h2>			
Agg.	Data	Descrizione	Redatta da
		<h2 style="margin: 0;">Città di Sesto Calende</h2> <p style="margin: 10px 0 0 0;">SERVIZI DELL'AREA TECNICA - LLPP E MANUTENZIONI</p>	
Tavola:  <div style="font-size: 48px; font-weight: bold; margin-top: 20px;">T03</div>		Progetto:  <div style="font-size: 24px; font-weight: bold; margin-top: 20px;">DEMOLIZIONE CON RICOSTRUZIONE ED AMPLIAMENTO DI ASILO NIDO COMUNALE IL PICCOLO PRINCIPE</div>	
CUP: I88H22000270007		Localizzazione: via Locatelli, 21018 Sesto Calende, VA	
Descrizione tavola: Progetto - Pianta			
Responsabile del procedimento: Arch. Paolo Maiorano		Progettista: Operastudio Arch. Camillo Magni	
File: MD01.rvt		Unità di disegno: metri	
		Data Febbraio 2023	
		Scala: 1:200	
		Revisione: 03/23	





<div><div></div><div><p><b>PIANO NAZIONALE DI RIPRESA E RESILIENZA</b> <b>MISSIONE 4: ISTRUZIONE E RICERCA</b> Componente I - Potenziamento dell'offerta dei servizi di istruzione: dagli asili nido alle Università Investimento I.I-Piano per asili nido e scuole dell'infanzia e servizi di educazione e cura per la prima infanzia</p></div></div>			
IL PROGETTISTA:		IL RESPONSABILE DEL PROCEDIMENTO	
Arch. Camillo Massimo Alberto Magni (firmato digitalmente)		Arch. Paolo Maiorano (firmato digitalmente)	
<div><h1>OPERASTUDIO</h1><p>Magni Paci Architetti</p></div>			
Agg.	Data	Descrizione	Redatta da
		Città di Sesto Calende	
		SERVIZI DELL'AREA TECNICA - LLPP e MANUTENZIONI	
Tavola:		Progetto:	
T04		DEMOLIZIONE CON RICOSTRUZIONE ED AMPLIAMENTO DI ASILO NIDO COMUNALE IL PICCOLO PRINCIPE	
CUP: I88H22000270007		Localizzazione: via Locatelli, 21018 Sesto Calende, VA	
Descrizione tavola: Progetto - Pianta arredata			
Responsabile del procedimento: Arch. Paolo Maiorano		Progettista: Operastudio Arch. Camillo Magni	Data Febbraio 2023
File: MD01.rvt		Unità di disegno: metri	Scala: 1:100 Revisione: 03/23





**Planimetria**  
Scala 1:200

**LEGENDA**

DEMOLIZIONI

COSTRUZIONI

**PIANO NAZIONALE DI RIPRESA E RESILIENZA**  
**MISSIONE 4: ISTRUZIONE E RICERCA**  
Componente I - Potenziamento dell'offerta dei servizi di istruzione: dagli asili nido alle Università  
Investimento I.1-Piano per asili nido e scuole dell'infanzia e servizi di educazione e cura per la prima infanzia

IL PROGETTISTA:  
Arch. Camillo Massimo Alberto Magni  
(firmato digitalmente)

IL RESPONSABILE DEL PROCEDIMENTO  
Arch. Paolo Maiorano  
(firmato digitalmente)

# OPERASTUDIO

Magni Paci Architetti

Agg.	Data	Descrizione	Redatta da
		<h2>Città di Sesto Calende</h2> <p>SERVIZI DELL'AREA TECNICA - LLPP E MANUTENZIONI</p>	
Tavola: <h1>T04.1</h1>	Progetto:	DEMOLIZIONE CON RICOSTRUZIONE ED AMPLIAMENTO DI ASILO NIDO COMUNALE IL PICCOLO PRINCIPE	
CUP: I88H22000270007	Localizzazione:	via Locatelli, 21018 Sesto Calende, VA	
Descrizione tavola: Comparativa - Pianta			
Responsabile del procedimento: Arch. Paolo Maiorano	Progettista: Operastudio Arch. Camillo Magni	Data Febbraio 2023	
		Scala: 1:500	
File: MD01.rvt	Unità di disegno: metri	Revisione: 03/23	
E' vietata la riproduzione di questo documento senza la preventiva autorizzazione del Comune di Sesto Calende			





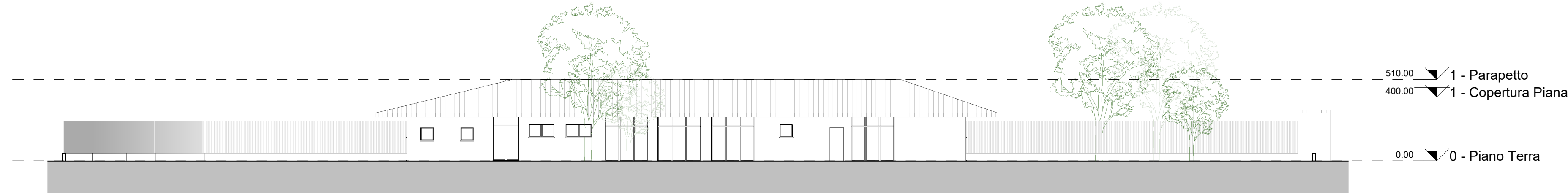
Vista dell'ingresso



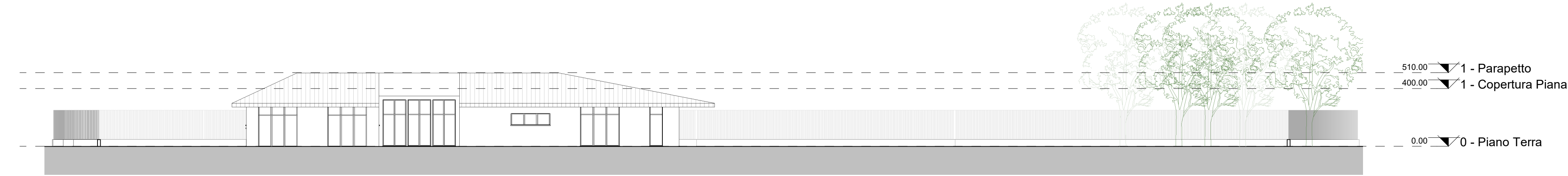
Vista dal giardino



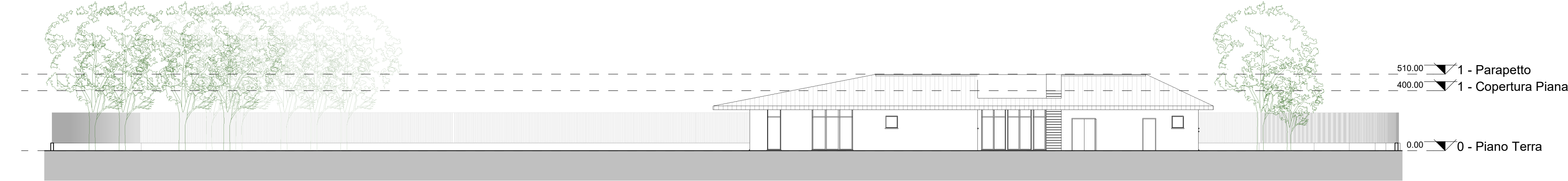
Vista della sezione



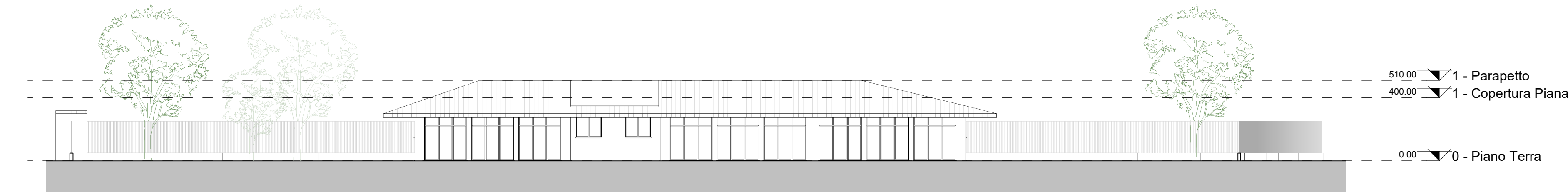
Prospetto Nord  
Scala 1:200



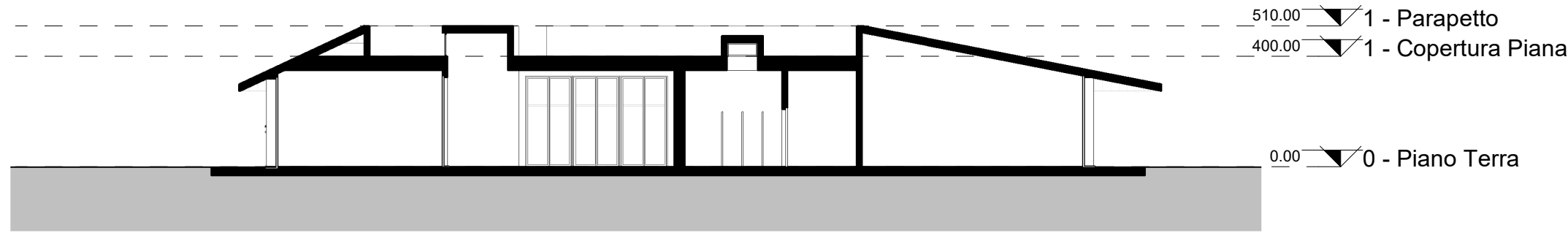
Prospetto Ovest  
Scala 1:200



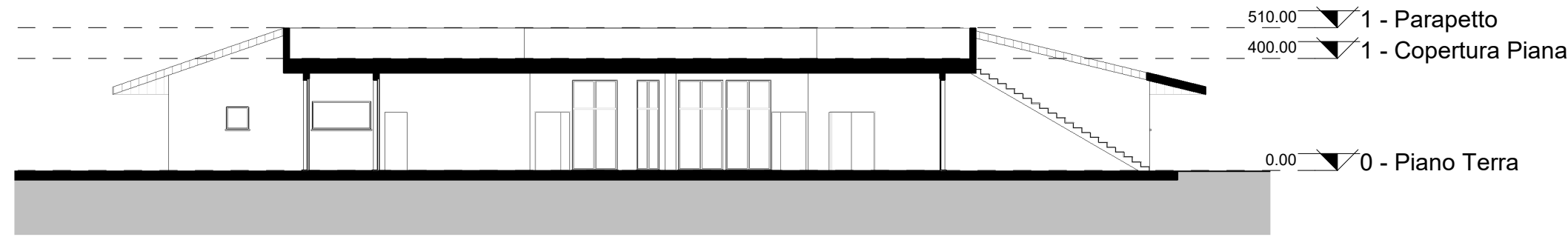
Prospetto Est  
Scala 1:200



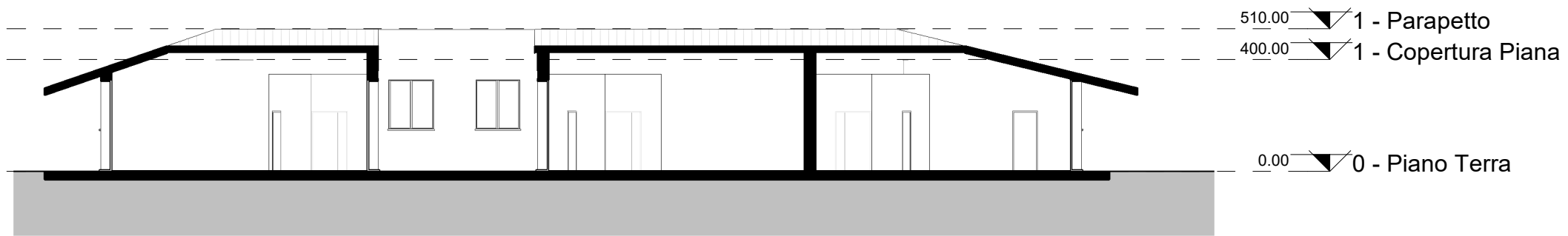
Prospetto Sud  
Scala 1:200



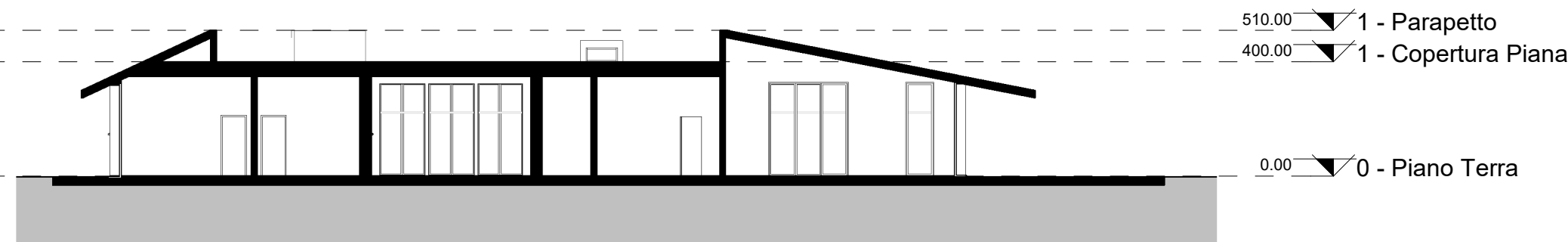
01 Sezione AA  
Scala 1:200



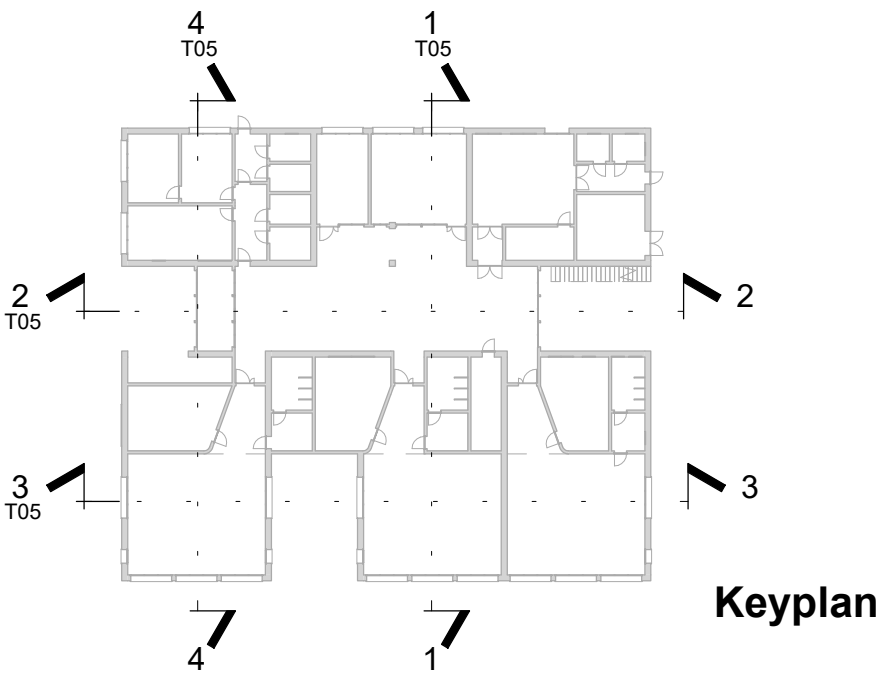
02 Sezione BB  
Scala 1:200



03 Sezione CC  
Scala 1:200



04 Sezione DD  
Scala 1:200



Keyplan



**PIANO NAZIONALE DI RIPRESA E RESILIENZA**  
**MISSIONE 4: ISTRUZIONE E RICERCA**  
Componente 1 - Potenziamento dell'offerta dei servizi di istruzione: dagli asili nido alle Università  
Investimento IJ-Piano per asili nido e scuole dell'infanzia e servizi di educazione e cura per la prima infanzia

IL PROGETTISTA: Arch. Camillo Massimo Alberto Magni (firmato digitalmente)  
IL RESPONSABILE DEL PROCEDIMENTO Arch. Paolo Maiorano (firmato digitalmente)

## OPERASTUDIO

Magni Paci Architetti

Agg.	Data	Descrizione	Redatta da
		<b>Città di Sesto Calende</b> SERVIZI DELL'AREA TECNICA - LLPP E MANUTENZIONI	
Tavola:		Progetto:	
<b>T05</b>		<b>DEMOLIZIONE CON RICOSTRUZIONE ED AMPLIAMENTO DI ASILO NIDO COMUNALE IL PICCOLO PRINCIPE</b>	
CUP: 188H22000270007		Localizzazione: via Locatelli, 21018 Sesto Calende, VA	
Descrizione tavola: Progetto - Prospetti, sezioni e viste tridimensionali			
Responsabile del procedimento: Arch. Paolo Maiorano		Progettista: Operastudio Arch. Camillo Magni	Data: Febbraio 2023
			Scala: 1:200
File: MD01.rvt		Unità di disegno: metri	Revisione: 03/23
E' vietata la riproduzione di questo documento senza la preventiva autorizzazione del Comune di Sesto Calende			