

## INTERVENTO FINANZIATO DALL'UNIONE EUROPEA - NEXT GENERATION EU

### Progetto Definitivo / Esecutivo

## DEMOLIZIONE CON RICOSTRUZIONE ED AMPLIAMENTO DI ASILO NIDO COMUNALE "IL PICCOLO PRINCIPE" Via Locatelli, Sesto Calende (VA)

#### Impresa Affidataria:

**TRABANO** S.r.l.  
COSTRUZIONI EDILI

Impresa Tabano S.r.l - Via dell'Industria 5 - Venegono Inferiore (VA)

#### Progettisti ATP:

##### Capogruppo:



**ing. Alberto Mazzucchelli**  
Ord. Ingegn. Prov. Varese n°1625  
SIA n°160796

**arch. Roberto Pozzi**  
Ordine degli Architetti della  
Provincia di Varese n°1017

**arch. Maurizio Mazzucchelli**  
Ord. Arch. Prov. Varese n°1213  
Consulente CasaClima ID 090175

Via Europa 54, Morazzone (VA) - Passaggio Duomo 2 Milano (MI) - Tel 0332870777 - [www.mppma.it](http://www.mppma.it) - [info@mpma.it](mailto:info@mpma.it)

##### Co - progettisti:



**ing. Luca Santarelli**

Via Galliani 66/ter  
Casale Litta (VA)

**Bottelli ing. Roberto**

**ing. Roberto Bottelli**

Via Cellini 3  
Varese (VA)



**ing. Davide Lodi Rizzini**

Via Papa Giovanni XXIII 8  
Capiago Intimiano (CO)



**ing. Pasquale Iommazzo**

Via Carnia 134  
Varese (VA)

#### Giovane Professionista:



**ing. Simone Cattaneo**  
Via Marconi 36  
Azzate (VA)

#### Collaboratori:

arch. Silvana Garegnani  
arch. Giacomo Mazzucchelli  
arch. Gianluca Buzzi

ing. Marco Lanfranconi  
ing. Gabriele Zampini  
ing. Giorgio Parpinel

tavola nr.

# AR5.0

## Abaco pacchetti murari

commessa 1385.02

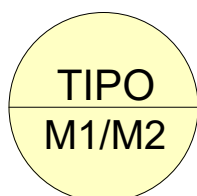
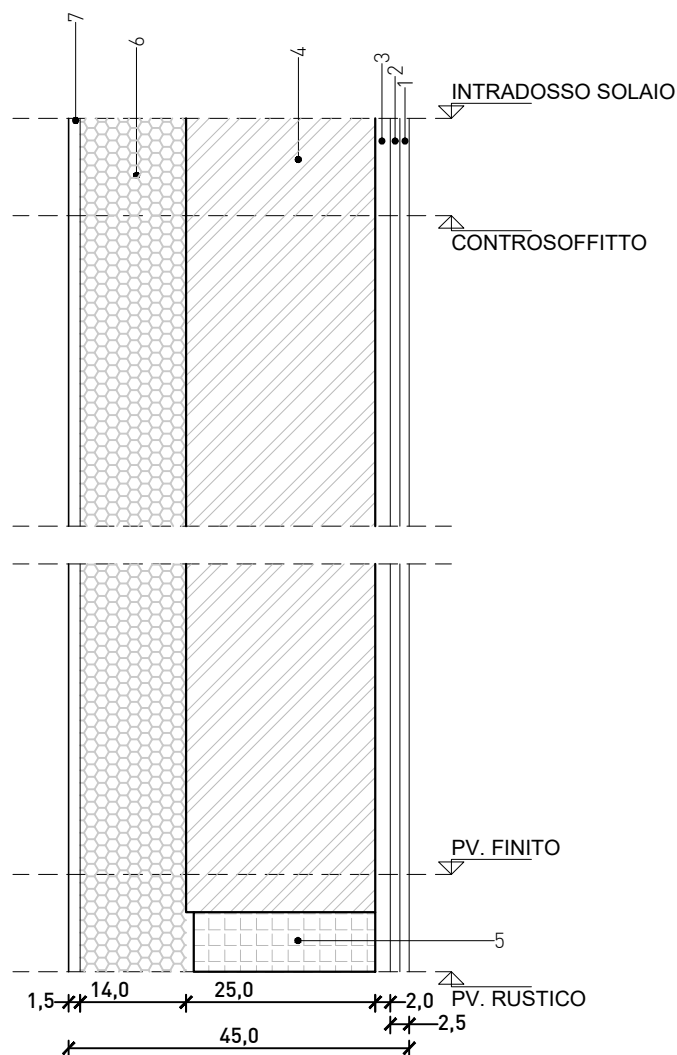
scala

data Novembre 2023

aggiornamento 00

data aggiornamento

approvato il

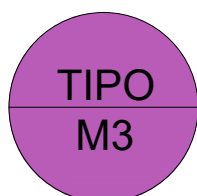
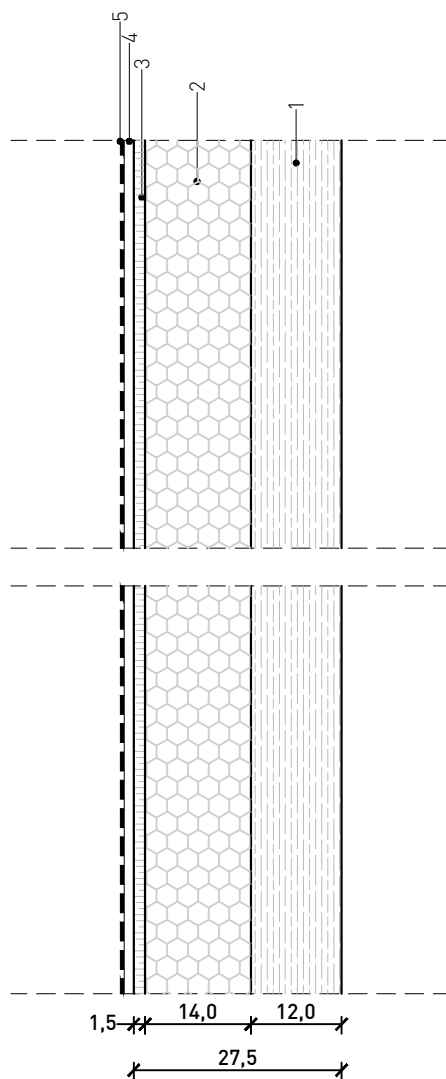


## MURATURA TAMPONAMENTO ESTERNO

- 1\_ Lastra Knauf Diamant: lastra ad altissima resistenza meccanica, resistente all'umidità e antincendio, costituita da un nucleo di gesso armato con fibre minerali con superfici e bordi longitudinali rivestiti di speciale cartone perfettamente aderente. Certificazione UNI EN 520
- 2\_ Lastra Knauf GKB: Lastra con nucleo in gesso a bordo assottigliato (AK) rivestito su superfici e bordi longitudinali con uno speciale cartone perfettamente aderente. Certificazione UNI EN 520
- 3\_Profilo ad Omega per lastre in cartongesso h 2cm
- 4\_ Blocco in laterizio semipieno Poroton P800 sp. 25 cm
- 5\_ Blocco di partenza a taglio termico in Ytong sp. 24 cm
- 6\_ Isolamento a cappotto in EPS sp. 14cm (colla esclusa)
- 7\_Tinteggiatura con vernici silossaniche murali per esterno, colore da campionare

**SPESSORE TOT: 45 cm**

Requisiti Acustici	Ambienti umidi	Antincendio	Ex legge 10:
Elaborato R.T.S.	Si	El: 60 (dove indicato)	M1 - M2

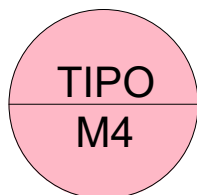
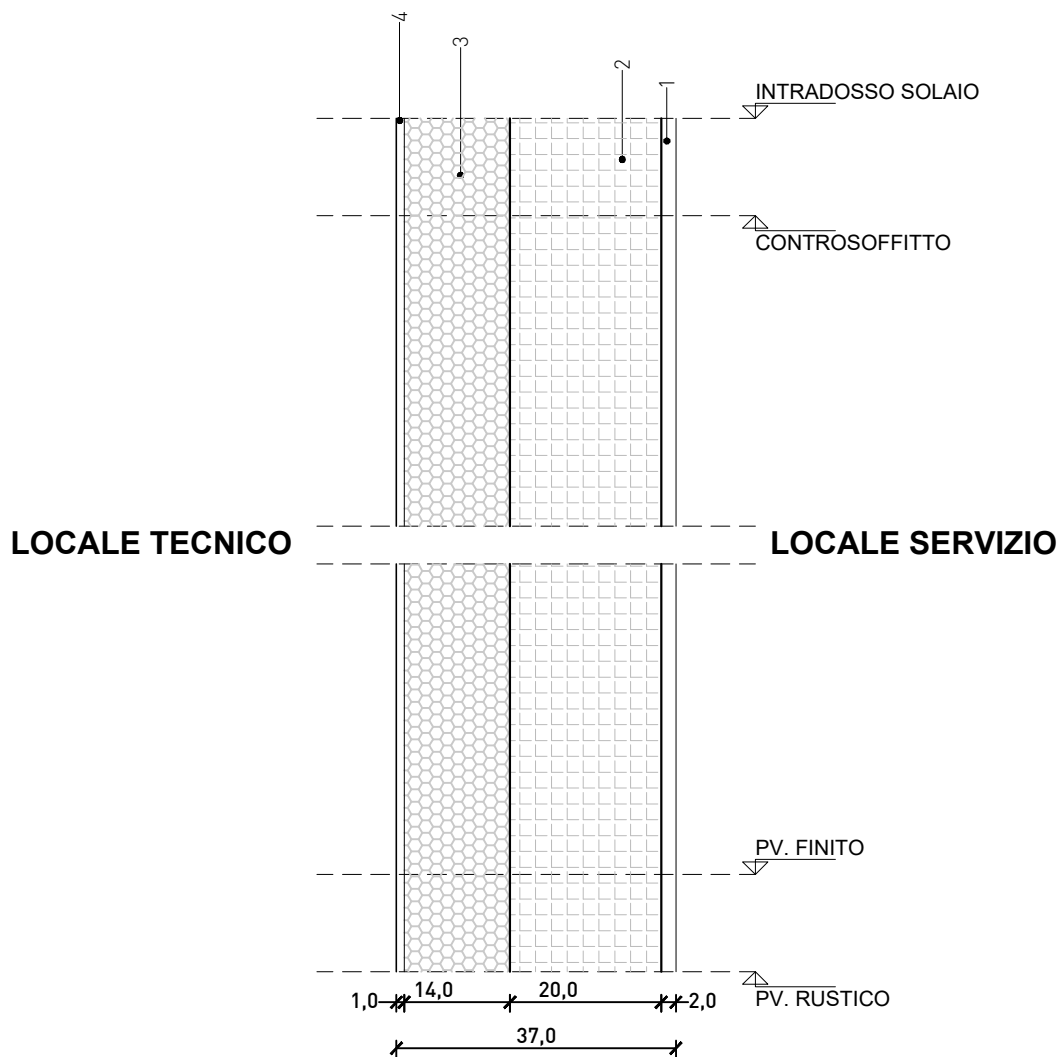


## PARETE XLAM LUCERNARI

- 1\_ Struttura portante in Xlam sp. 12 cm
- 2\_ Isolamento in fibra di legno sp. 14 cm
- 3\_ Pannello a scaglie di legno orientate (OSB) sp. 1,5cm
- 4\_ Lastra Knauf Aquapanel Outdoor
- 5\_ Doppia guaina impermeabile ad alta riflettanza

**SPESORE TOT: 27,5 cm**

Requisiti Acustici	Ambienti umidi	Antincendio	Ex legge 10:
Elaborato R.T.S.	Sì	El: 60 (dove indicato)	M3

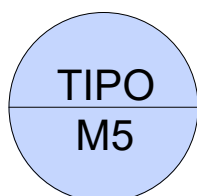
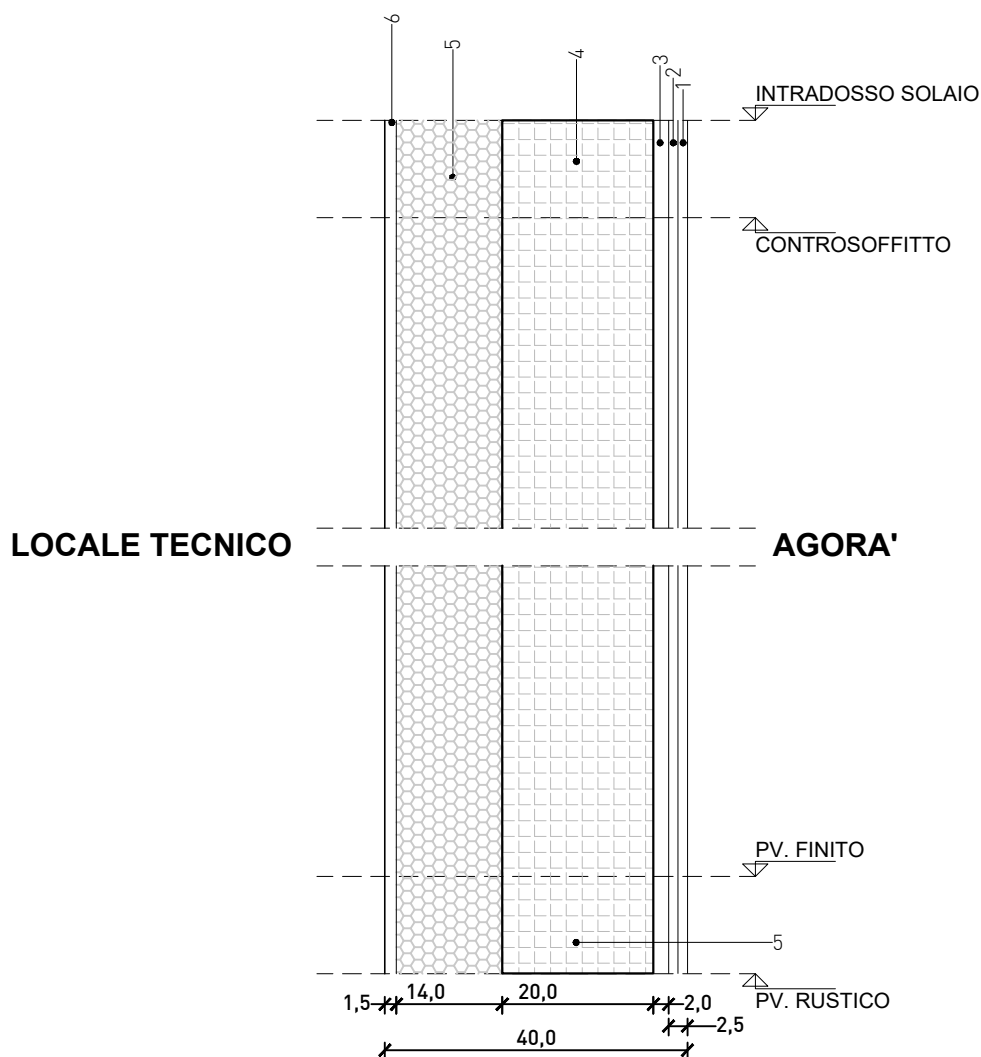


## MURATURA COMPARTIMENTO LOCALE TECNICO

- 1\_ Intonaco silossanico sp. 1,5 cm
- 2\_ Blocco in Ytong sp. 20 cm
- 4\_ Isolamento in lana di vetro tipo ISOVER CLIMA sp. 14cm (colla esclusa).
- 5\_ Tinteggiatura con vernici silossaniche murali per esterno, colore da campionare

**SPESSORE TOT: 37 cm**

Requisiti Acustici	Ambienti umidi	Antincendio	Ex legge 10:
Elaborato R.T.S.	Sì	El: 60 (dove indicato)	M9

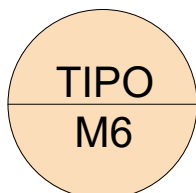
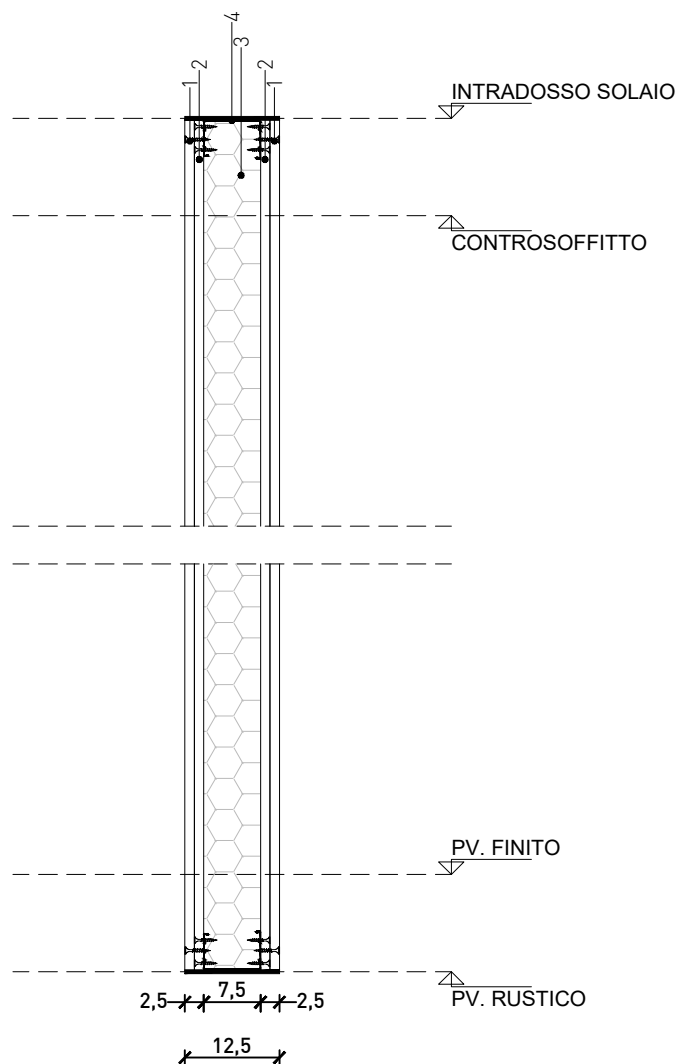


## PARETE ACUSTICA LOCALE TECNICO / AGORA'

- 1\_ Lastra Knauf Diamant: lastra ad altissima resistenza meccanica, resistente all'umidità e antincendio, costituita da un nucleo di gesso armato con fibre minerali con superfici e bordi longitudinali rivestiti di speciale cartone perfettamente aderente. Certificazione UNI EN 520
- 2\_ Lastra Knauf GKB: Lastra con nucleo in gesso a bordo assottigliato (AK) rivestito su superfici e bordi longitudinali con uno speciale cartone perfettamente aderente. Certificazione UNI EN 520
- 3\_Profilo ad Omega per lastre in cartongesso h 2cm
- 4\_ Blocco a taglio termico in Ytong sp. 20 cm
- 5\_ Isolamento a cappotto in lana di vetro tipo ISOVER CLIMA sp. 14cm (colla esclusa)
- 7\_Tinteggiatura con vernici silossaniche murali per esterno, colore da campionare

**SPESSORE TOT: 40,0 cm**

Requisiti Acustici	Ambienti umidi	Antincendio	Ex legge 10:
Elaborato R.T.S.	Sì	El: 60 (dove indicato)	M5



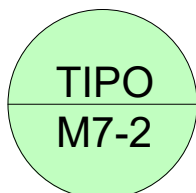
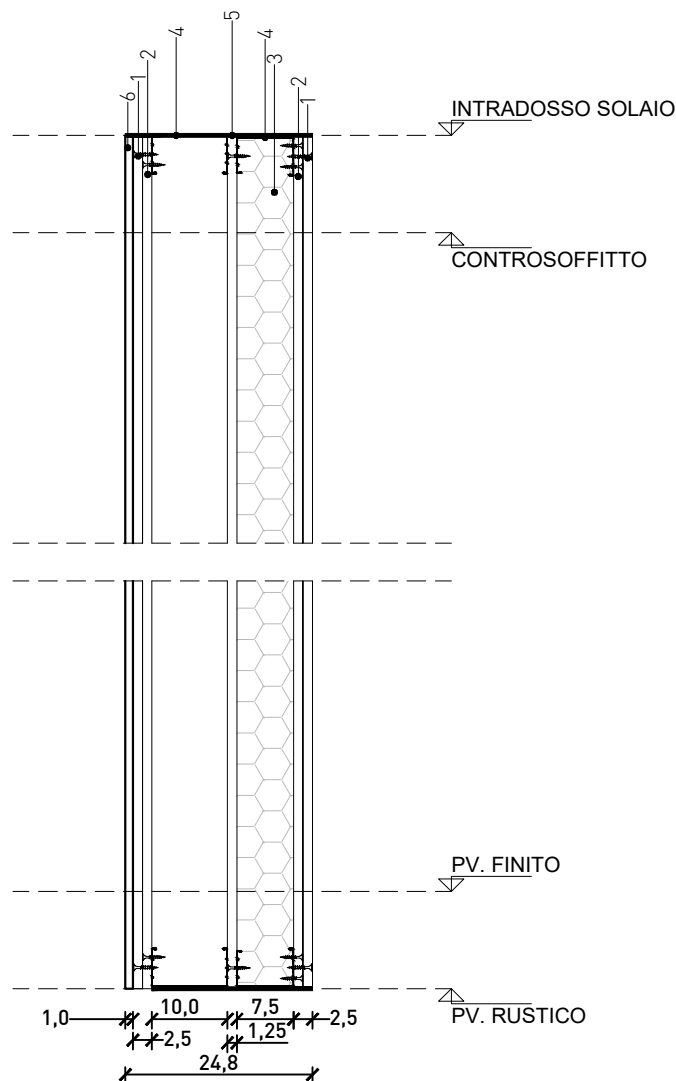
## PARETE PARTIZIONI INTERNE

- 1\_ Lastra Knauf Diamant: lastra ad altissima resistenza meccanica, resistente all'umidità e antincendio, costituita da un nucleo di gesso armato con fibre minerali con superfici e bordi longitudinali rivestiti di speciale cartone perfettamente aderente. Certificazione UNI EN 520
- 2\_ Lastra Knauf GKB: Lastra con nucleo in gesso a bordo assottigliato (AK) rivestito su superfici e bordi longitudinali con uno speciale cartone perfettamente aderente. Certificazione UNI EN 520
- 3\_ Isolamento in lana di roccia inserita tra i montanti delle orditure metalliche (spessore mm 75).
- 4\_ Profili metallici in lamiera di acciaio zincato da 6/10 di spessore conformi a UNI EN 14195.  
**PRIMA ORDITURA**  
 Guide orizzontali a U 40/75/40 mm, solidarizzate meccanicamente a pavimento e a soffitto mediante accessori di fissaggio posti a interasse massimo di 600 mm. Montanti verticali a C 50/75/50 mm, posti a interasse di 600 mm. Compresa banda in neoprene espanso biadesivo (o silicone acustico) lungo i bordi perimetrali sp.4 mm per taglio acustico sui quattro lati.  
**SECONDA ORDITURA**  
 Guide orizzontali a U 40/75/40 mm, solidarizzate meccanicamente a pavimento e a soffitto mediante accessori di fissaggio posti a interasse massimo di 600 mm. Montanti verticali a C 50/75/50 mm, posti a interasse di 600 mm. Compresa banda in neoprene espanso biadesivo (o silicone acustico) lungo i bordi perimetrali sp.4 mm per taglio acustico sui quattro lati.

**SPESSORE TOT: 12,5 cm**

Requisiti Acustici	Ambienti umidi	Antincendio	Ex legge 10:
Elaborato R.T.S.	Sì	El: 60 (dove indicato)	M6





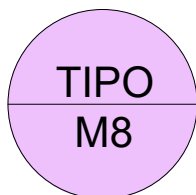
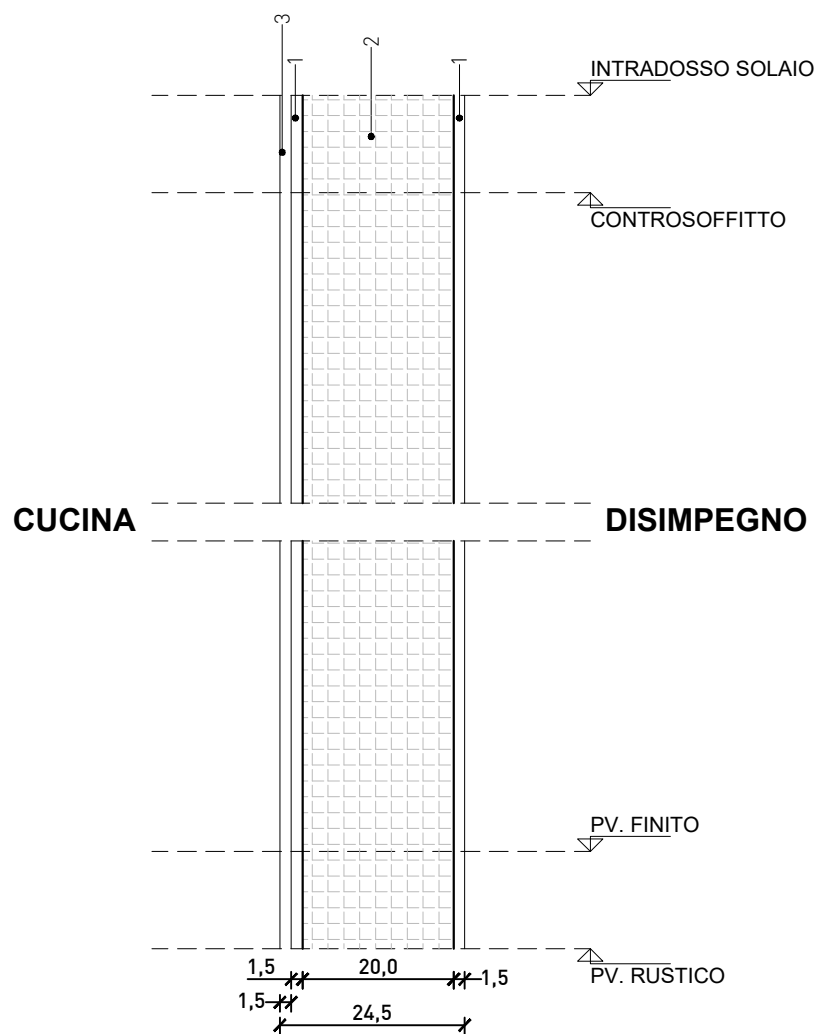
## PARETE DIVISORIA AMBIENTI / SETTO ACUSTICO

- 1\_ Lastra Knauf Diamant: lastra ad altissima resistenza meccanica, resistente all'umidità e antincendio, costituita da un nucleo di gesso armato con fibre minerali con superfici e bordi longitudinali rivestiti di speciale cartone perfettamente aderente. Certificazione UNI EN 520
- 2\_ Lastra Knauf GKB: Lastra con nucleo in gesso a bordo assottigliato (AK) rivestito su superfici e bordi longitudinali con uno speciale cartone perfettamente aderente. Certificazione UNI EN 520
- 3\_ Isolamento in lana di roccia inserita tra i montanti delle orditure metalliche (spessore mm 75).
- 4\_ Profili metallici in lamiera di acciaio zincato da 6/10 di spessore conformi a UNI EN 14195.  
PRIMA ORDITURA  
Guide orizzontali a U 40/75/40 mm e 40/100/40 mm, solidarizzate meccanicamente a pavimento e a soffitto mediante accessori di fissaggio posti a interasse massimo di 600 mm. Montanti verticali a C 50/50/50 mm e 50/100/50 mm, posti a interasse di 600 mm. Compresa banda in neoprene espanso biadesivo (o silicone acustico) lungo i bordi perimetrali sp.4 mm per taglio acustico sui quattro lati.  
  
SECONDA ORDITURA  
Guide orizzontali a U 40/75/40 mm e 40/100/40 mm, solidarizzate meccanicamente a pavimento e a soffitto mediante accessori di fissaggio posti a interasse massimo di 600 mm. Montanti verticali a C 50/50/50 mm e 50/100/50 mm, posti a interasse di 600 mm. Compresa banda in neoprene espanso biadesivo (o silicone acustico) lungo i bordi perimetrali sp.4 mm per taglio acustico sui quattro lati.
- 5\_ Lastra Knauf GKB: Lastra con nucleo in gesso a bordo assottigliato (AK) rivestito su superfici e bordi longitudinali con uno speciale cartone perfettamente aderente. Certificazione UNI EN 520
- 6\_ Finitura in piastrine come da campione

**SPESORE TOT: 24,8 cm**

Requisiti Acustici	Ambienti umidi	Antincendio	Ex legge 10:
Elaborato R.T.S.	Si	El: 60 (dove indicato)	M7



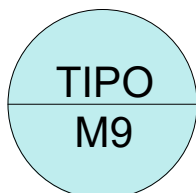
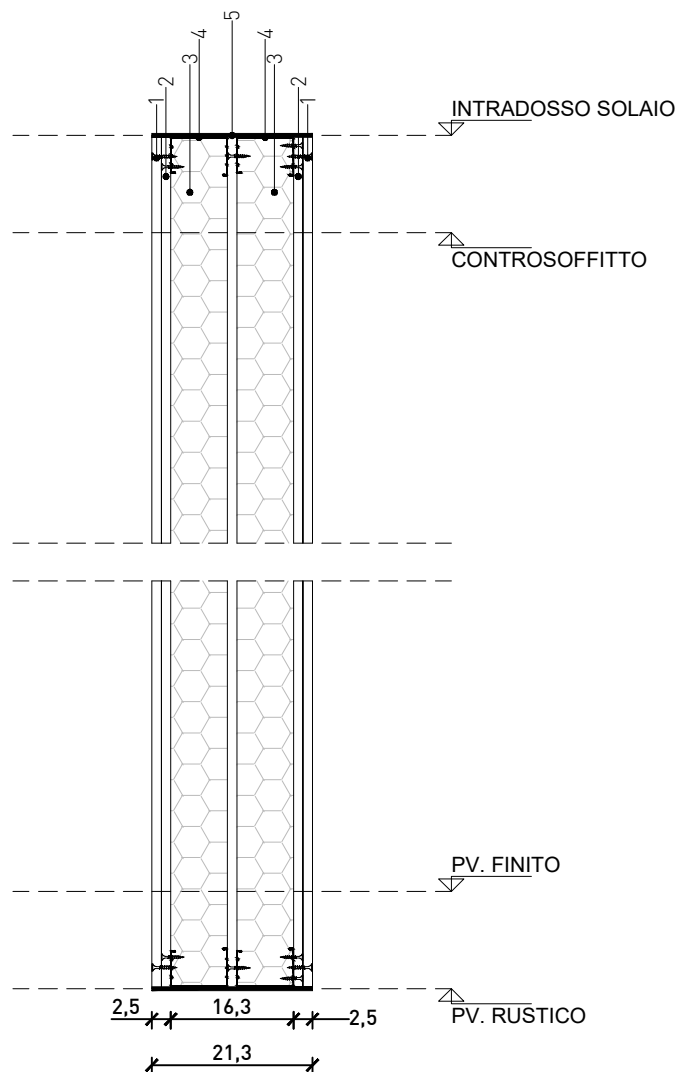


## MURATURA COMPARTIMENTO CUCINA / DISIMPEGNO

- 1\_ Intonaco silossanico sp. 1,5 cm
- 2\_ Blocco in Ytong sp. 20 cm
- 3\_ Rivestimento in piastrelle come da campione

**SPESSORE TOT: 24,5 cm**

Requisiti Acustici	Ambienti umidi	Antincendio	Ex legge 10:
Elaborato R.T.S.	Sì	El: 60 (dove indicato)	M8



## PARETE DIVISORIA AMBIENTI / SETTO ACUSTICO

- 1\_ Lastra Knauf Diamant: lastra ad altissima resistenza meccanica, resistente all'umidità e antincendio, costituita da un nucleo di gesso armato con fibre minerali con superfici e bordi longitudinali rivestiti di speciale cartone perfettamente aderente. Certificazione UNI EN 520
- 2\_ Lastra Knauf GKB: Lastra con nucleo in gesso a bordo assottigliato (AK) rivestito su superfici e bordi longitudinali con uno speciale cartone perfettamente aderente. Certificazione UNI EN 520
- 3\_ Isolamento in lana di roccia inserita tra i montanti delle orditure metalliche (spessore mm 75).
- 4\_ Profili metallici in lamiera di acciaio zincato da 6/10 di spessore conformi a UNI EN 14195.  
**PRIMA ORDITURA**  
 Guide orizzontali a U 40/50/40 mm, solidarizzate meccanicamente a pavimento e a soffitto mediante accessori di fissaggio posti a interasse massimo di 600 mm. Montanti verticali a C 47/49/50 mm, posti a interasse di 600 mm. Compresa banda in neoprene espanso biadesivo (o silicone acustico) lungo i bordi perimetrali sp.4 mm per taglio acustico sui quattro lati.  
**SECONDA ORDITURA**  
 Guide orizzontali a U 40/50/40 mm, solidarizzate meccanicamente a pavimento e a soffitto mediante accessori di fissaggio posti a interasse massimo di 600 mm. Montanti verticali posti a interasse di 600 mm max. Compresa banda in neoprene espanso biadesivo (o silicone acustico) lungo i bordi perimetrali sp.4 mm per taglio acustico sui quattro lati.
- 5\_ Lastra Knauf GKB: Lastra con nucleo in gesso a bordo assottigliato (AK) rivestito su superfici e bordi longitudinali con uno speciale cartone perfettamente aderente. Certificazione UNI EN 520

**SPESSORE TOT: 21,3 cm**

Requisiti Acustici	Ambienti umidi	Antincendio	Ex legge 10:
Elaborato R.T.S.	Sì	El: 60 (dove indicato)	M9