

FUTURA

LA SCUOLA  
PER L'ITALIA DI DOMANI



Città di Sesto Calende

INTERVENTO FINANZIATO DALL'UNIONE EUROPEA - NEXT GENERATION EU

Progetto Definitivo / Esecutivo

DEMOLIZIONE CON RICOSTRUZIONE ED AMPLIAMENTO DI  
ASILO NIDO COMUNALE "IL PICCOLO PRINCIPE"  
Via Locatelli, Sesto Calende (VA)

Impresa Affidataria:

TRABANO S.r.l.  
COSTRUZIONI EDILI

Impresa Tabano S.r.l - Via dell'Industria 5 - Venegono Inferiore (VA)

Progettisti ATP:

Capogruppo:



ing. Alberto Mazzucchelli

Ord. Ingegn. Prov. Varese n°1625  
SIA n°160796

Via Europa 54, Morazzone (VA) - Passaggio Duomo 2 Milano (MI) - Tel 0332870777 - www.mppma.it - info@mpma.it

arch. Roberto Pozzi

Ordine degli Architetti della  
Provincia di Varese n°1017

arch. Maurizio Mazzucchelli

Ord. Arch. Prov. Varese n°1213  
Consulente CasaClima ID 090175

Co - progettisti:



ing. Luca Santarelli

Via Galliani 66/ter  
Casale Litta (VA)

*Bottelli ing. Roberto*

ing. Roberto Bottelli

Via Cellini 3  
Varese (VA)



ing. Davide Lodi Rizzini

Via Papa Giovanni XXIII 8  
Capiago Intimiano (CO)



ing. Pasquale Iommazzo

Via Carnia 134  
Varese (VA)

Giovane Professionista:



ing. Simone Cattaneo

Via Marconi 36  
Azzate (VA)

Collaboratori:

arch. Silvana Garegnani  
arch. Giacomo Mazzucchelli  
arch. Gianluca Buzzi

ing. Marco Lanfranconi  
ing. Gabriele Zampini  
ing. Giorgio Parpinel

tavola nr.

AR14.0

abaco dei nodi costruttivi - particolari

commessa

1385.02

scala

data

Novembre2023

aggiornamento

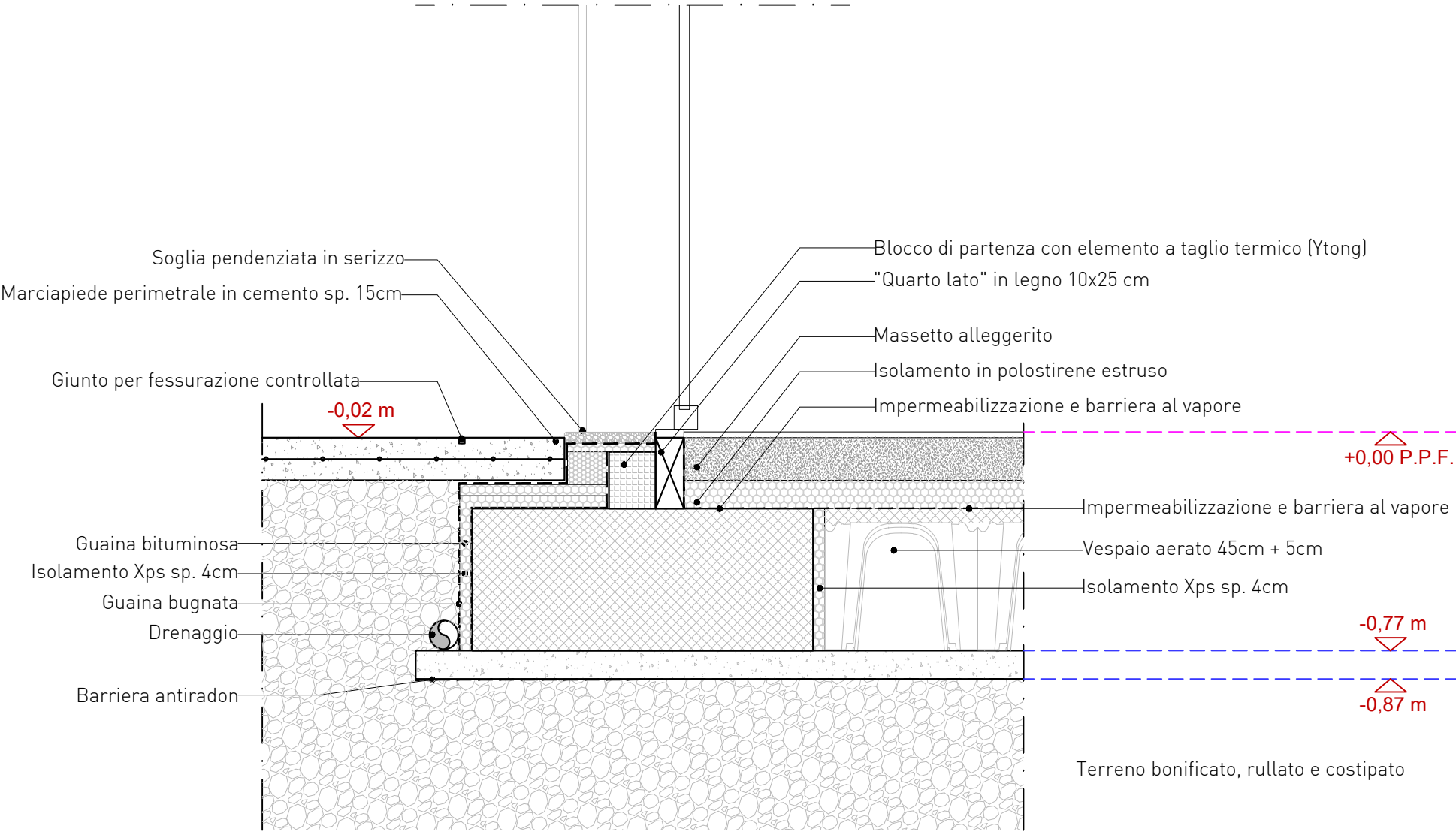
00

data aggiornamento

approvato il

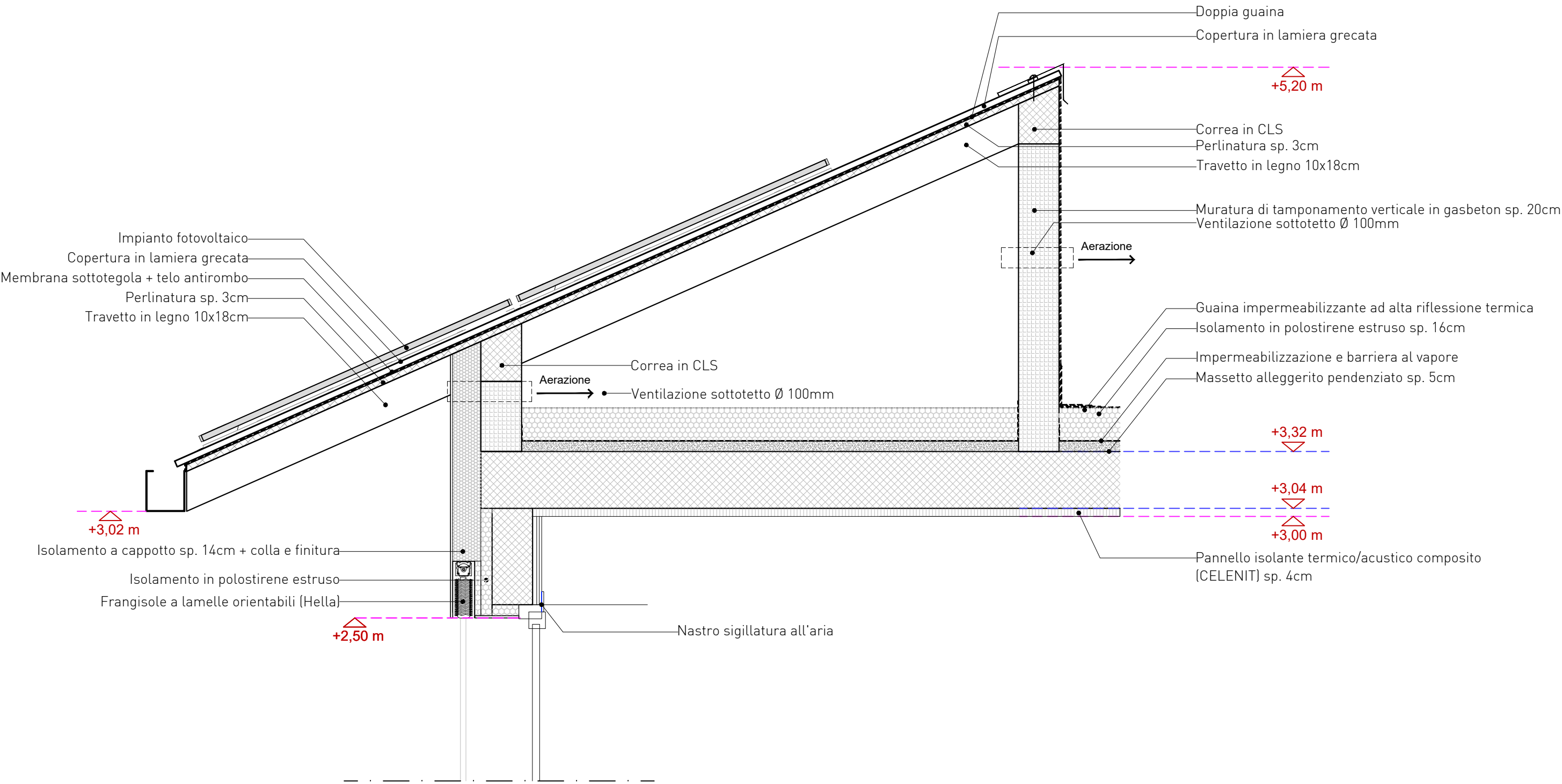
P1

Dettaglio piede edificio - sezione su aula



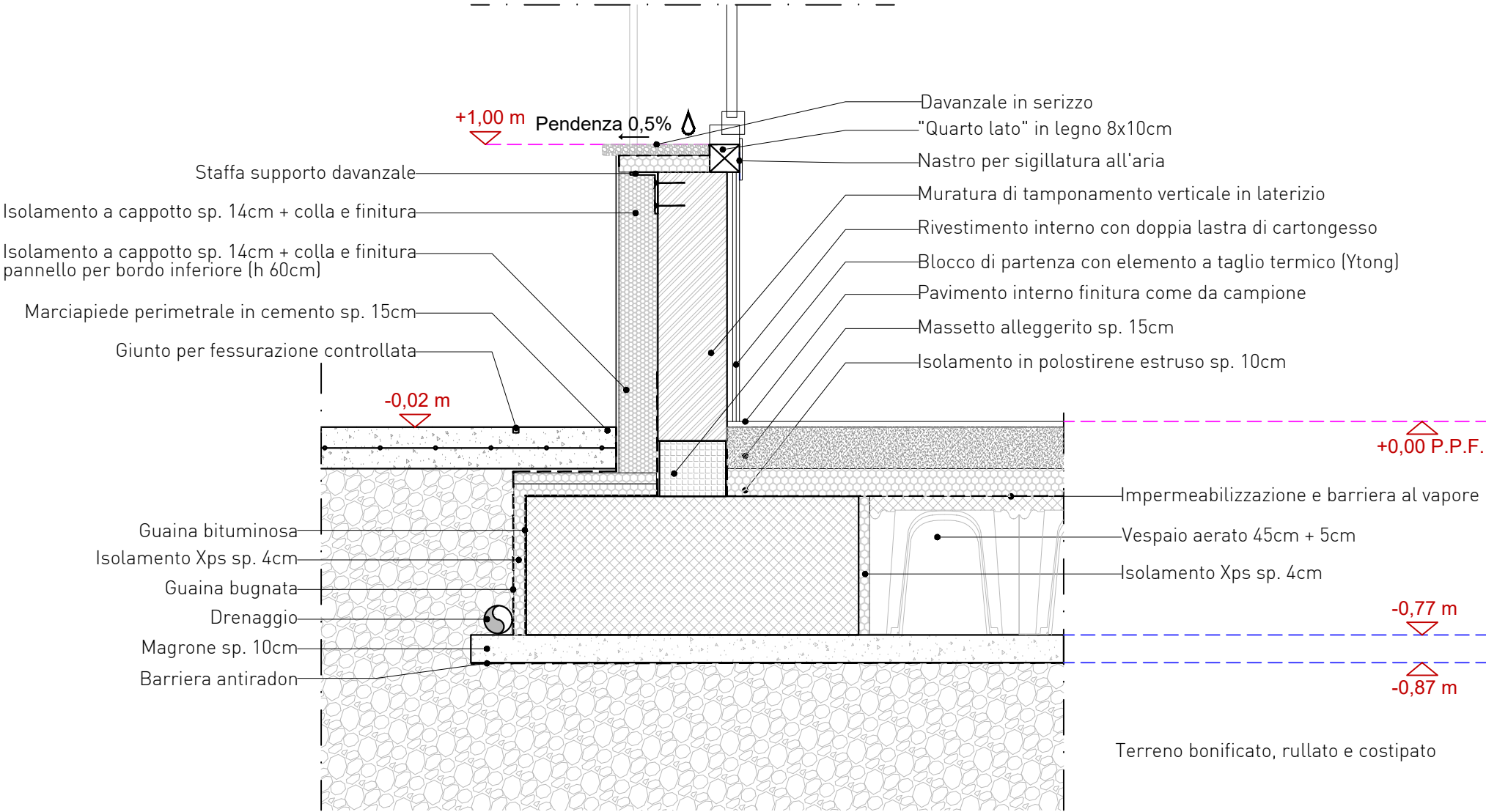
# P2

## Dettaglio copertura falda inclinata - sezione su aula



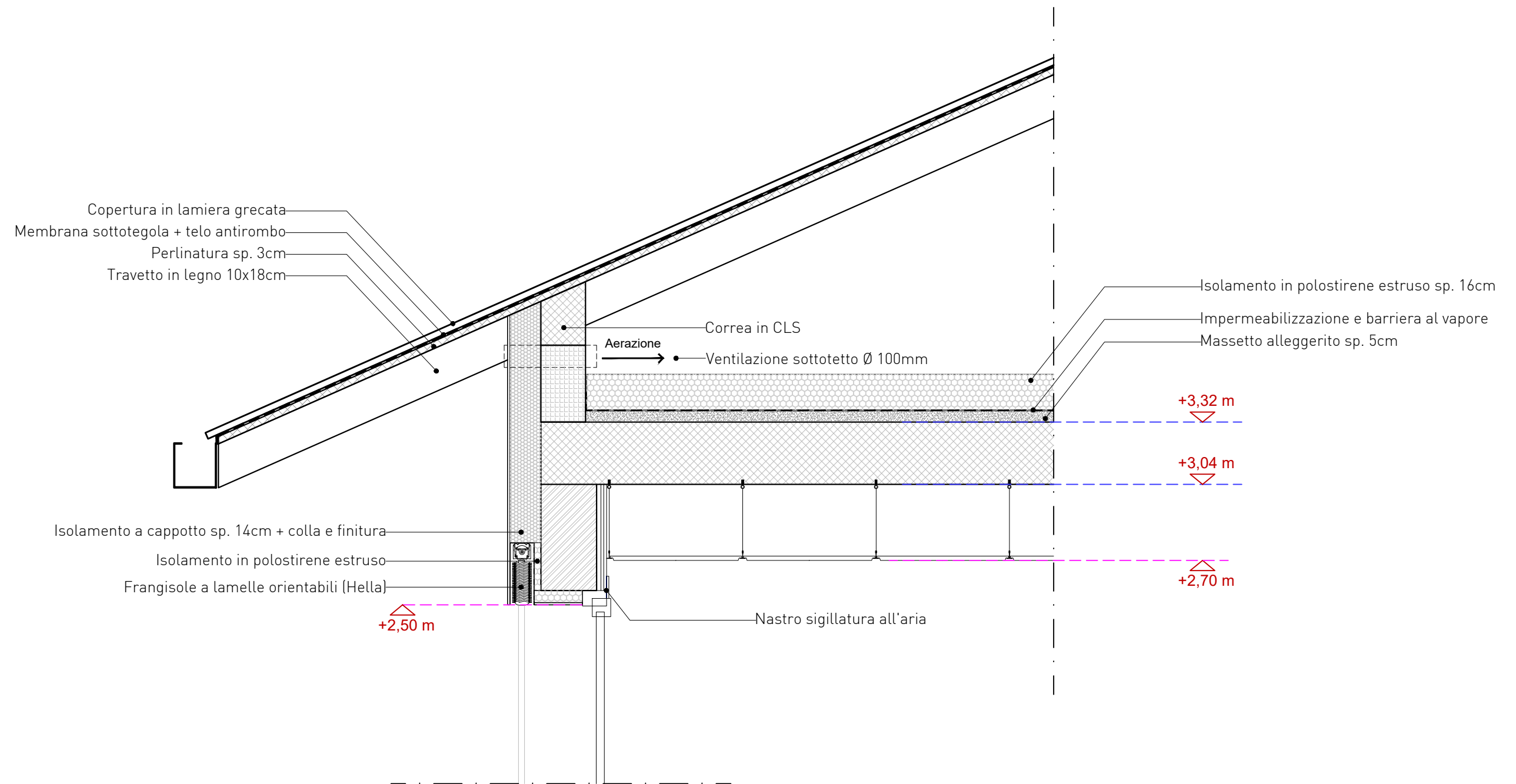
P3

Dettaglio piede edificio - sezione su blocco uffici



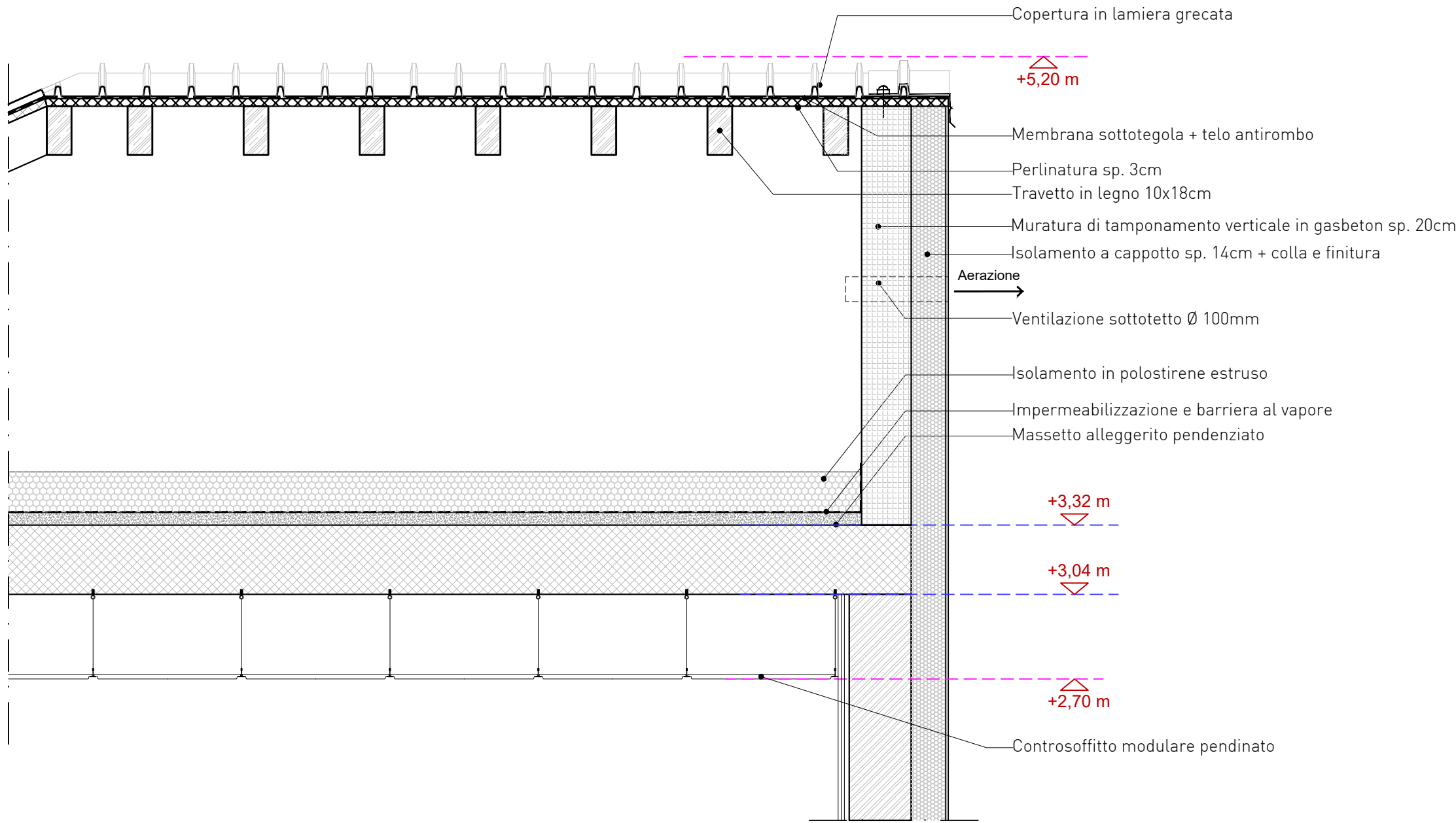
# P4

## Dettaglio falda inclinata - sezione su blocco uffici



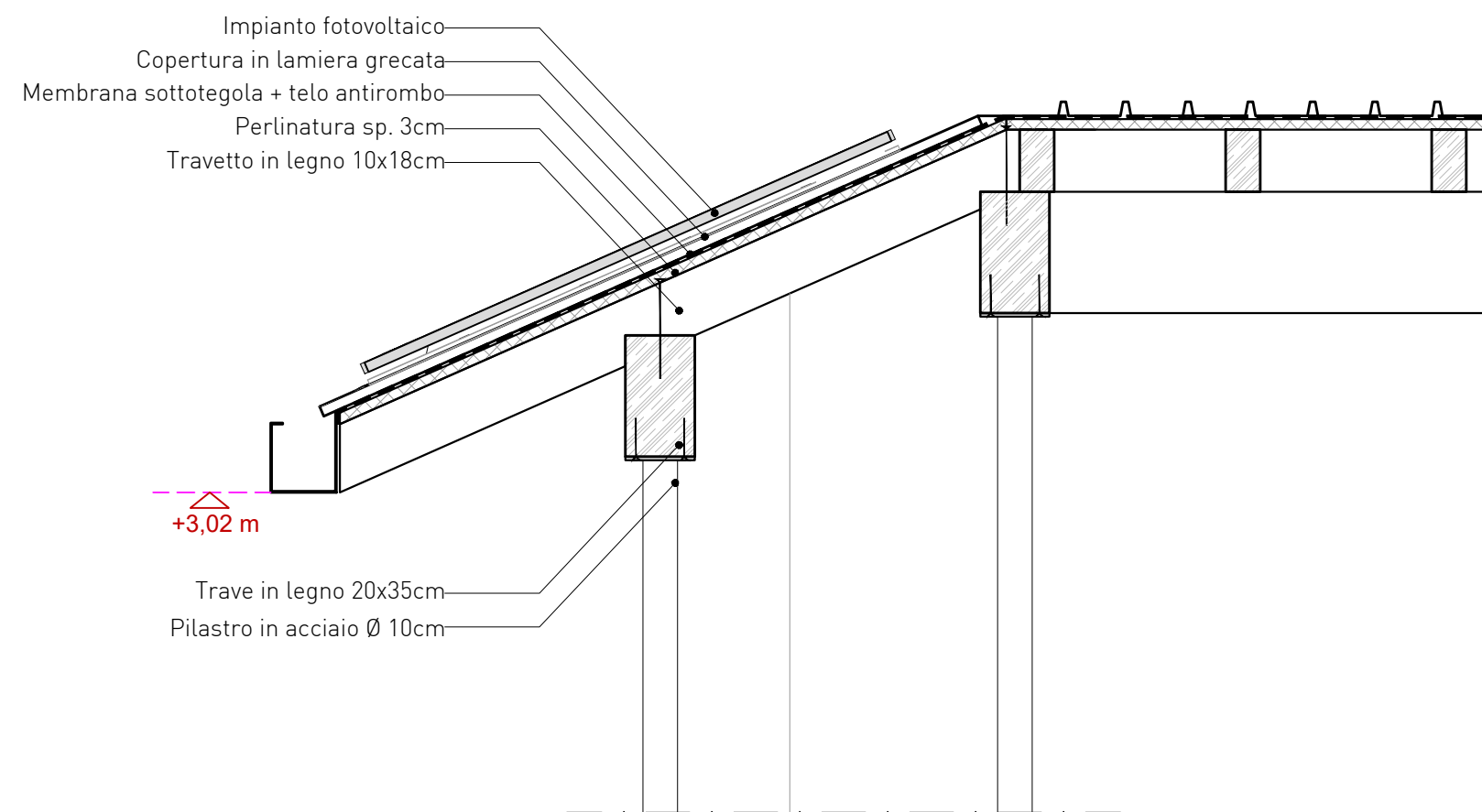
P5

Dettaglio falda inclinata - sezione su blocco uffici



# P6

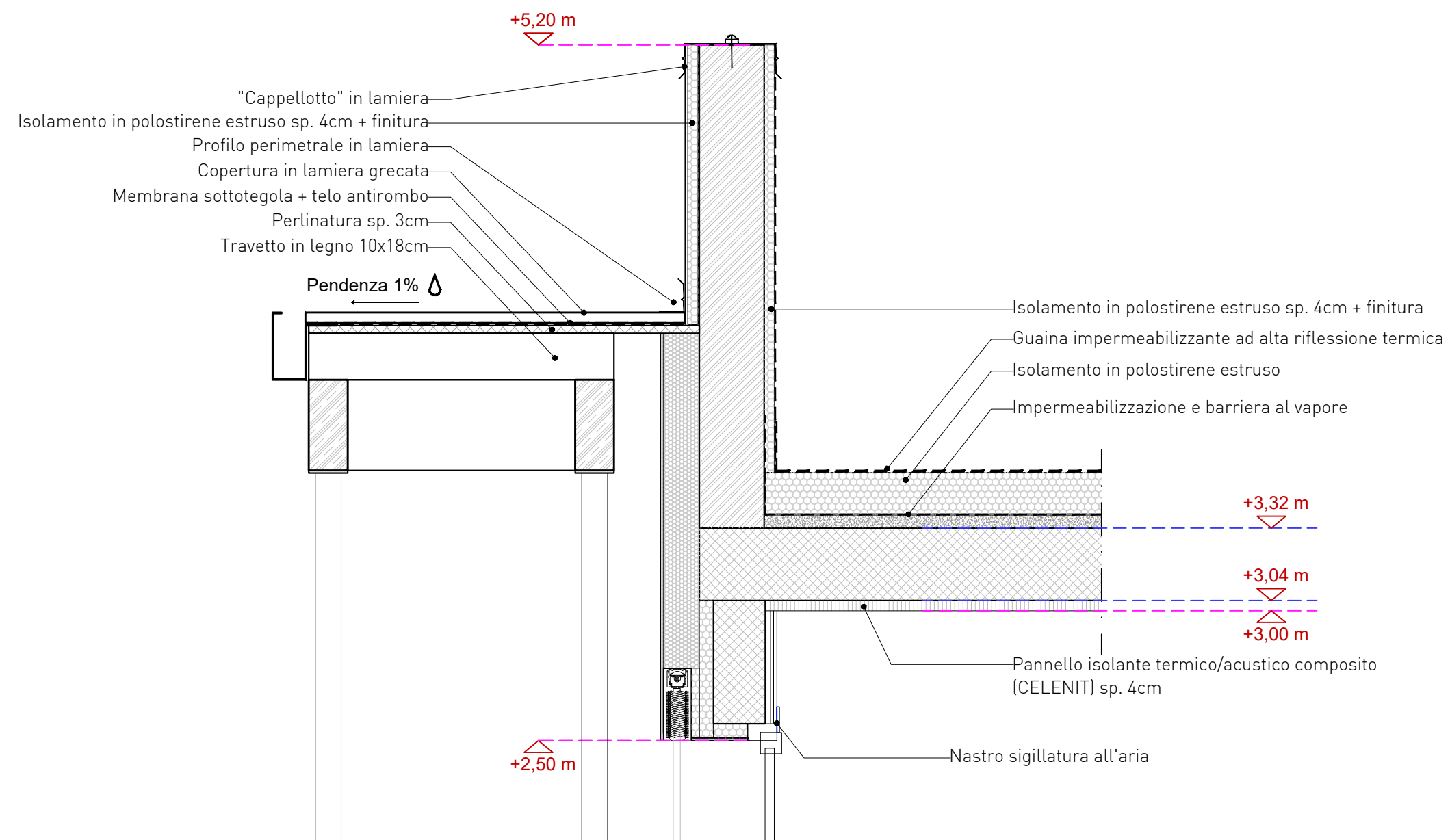
## Dettaglio pensilina - sezione su corte interna





# P7

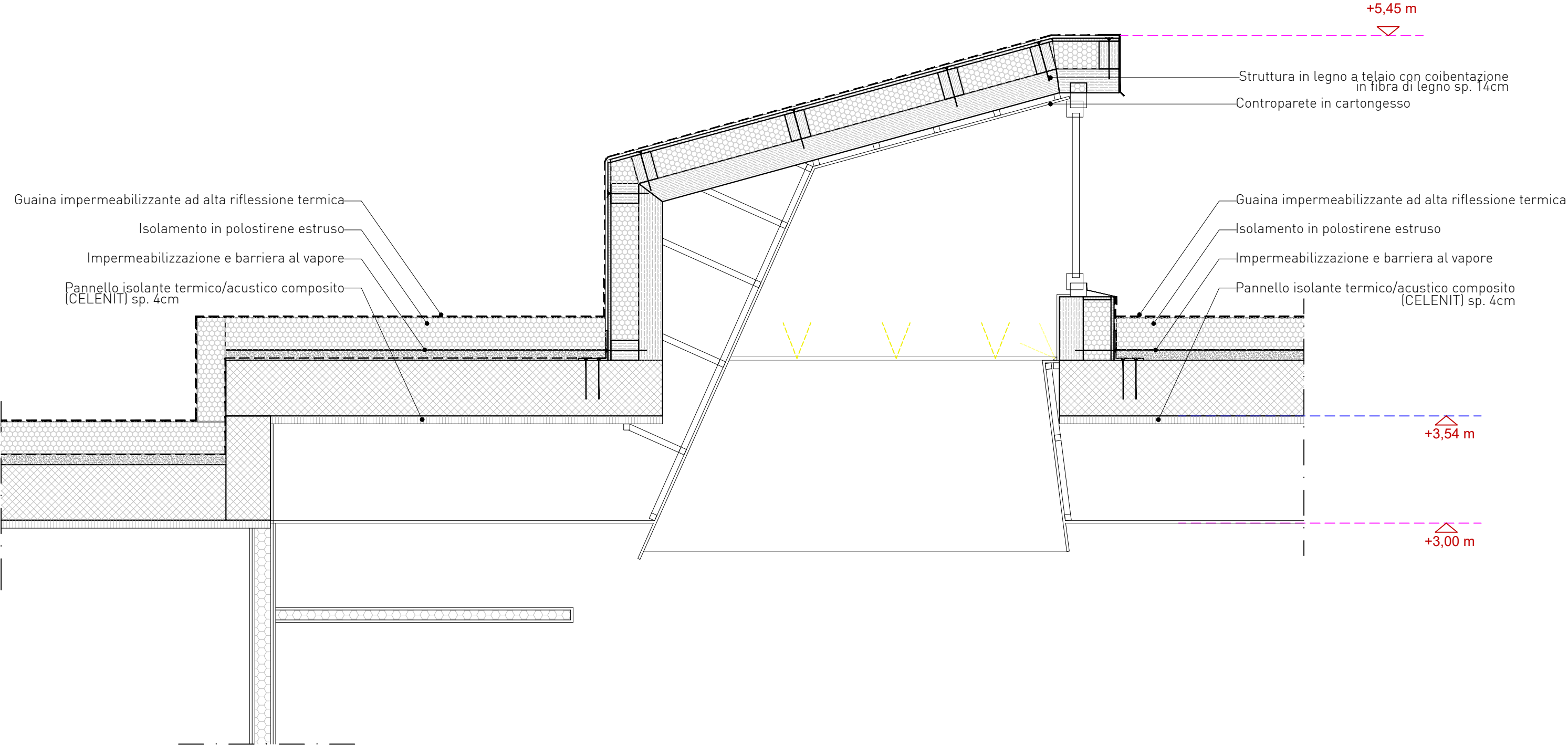
## Dettaglio pensilina - sezione su corte interna





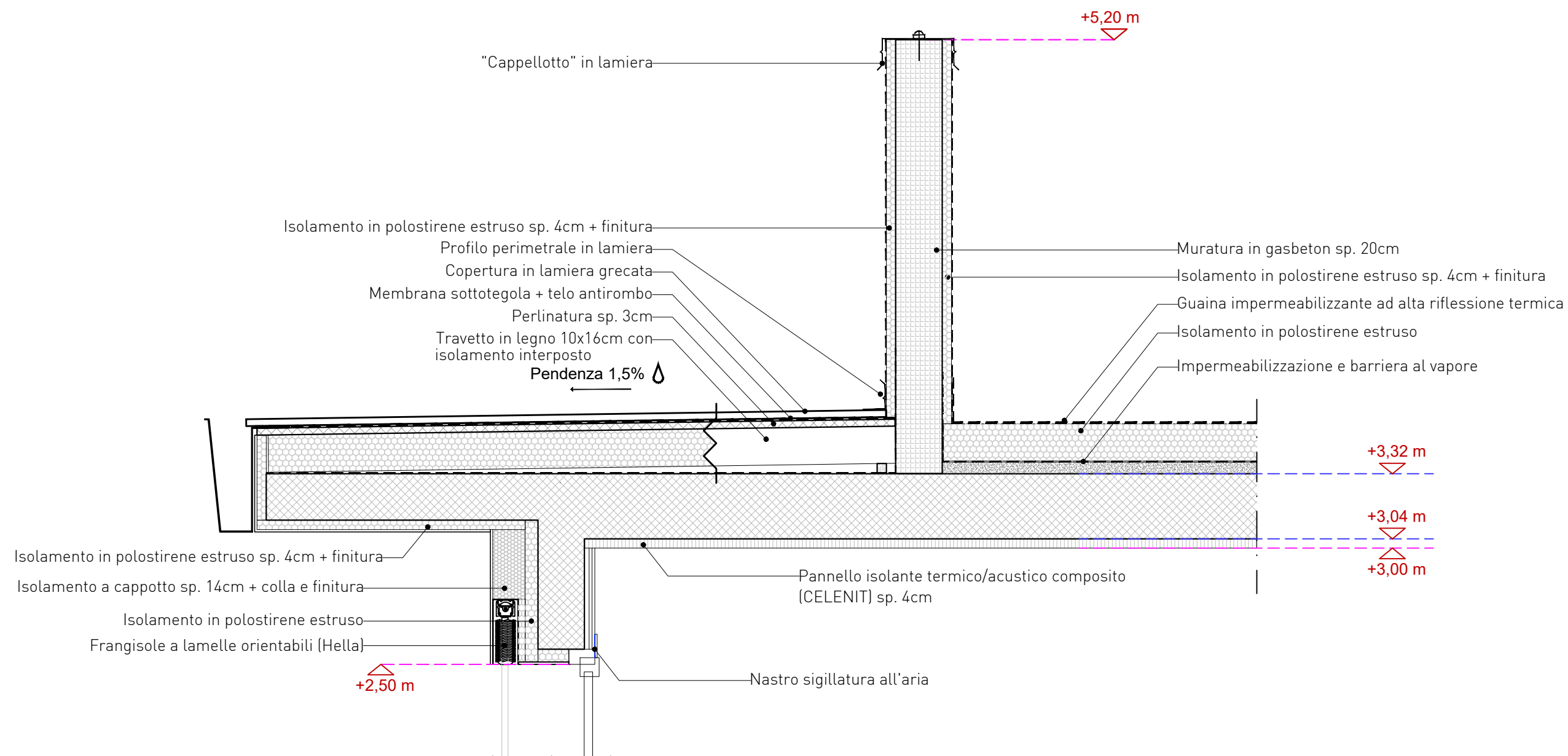
P8

Dettaglio copertura piana - sezione su agorà



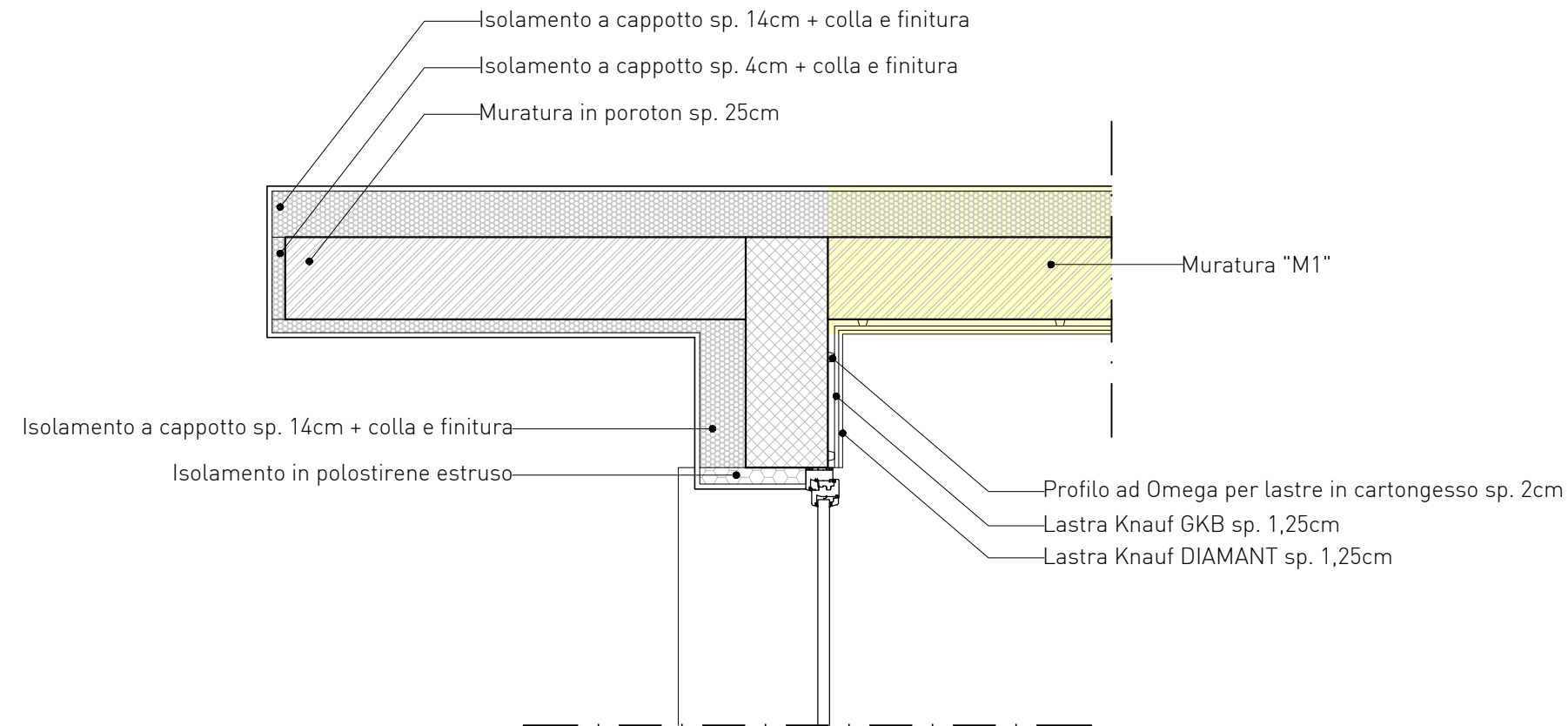
# P9

## Dettaglio copertura piana - sezione su laboratorio



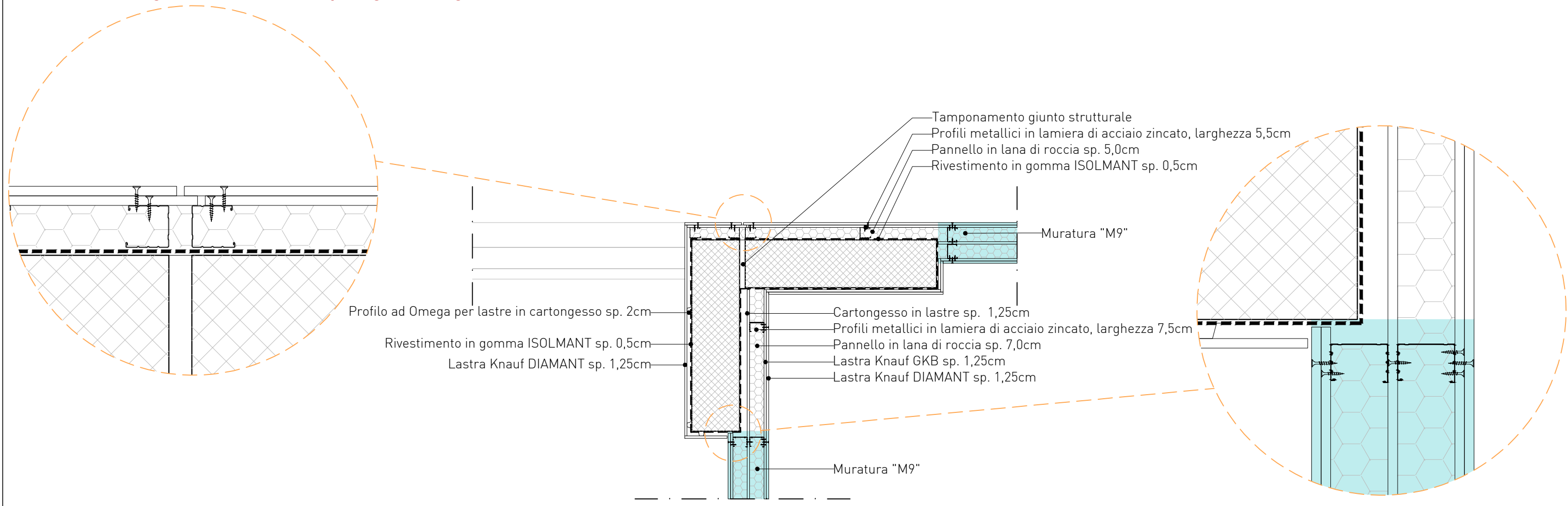
# P10

## Dettaglio intersezione tipologie M1 / setto strutturale



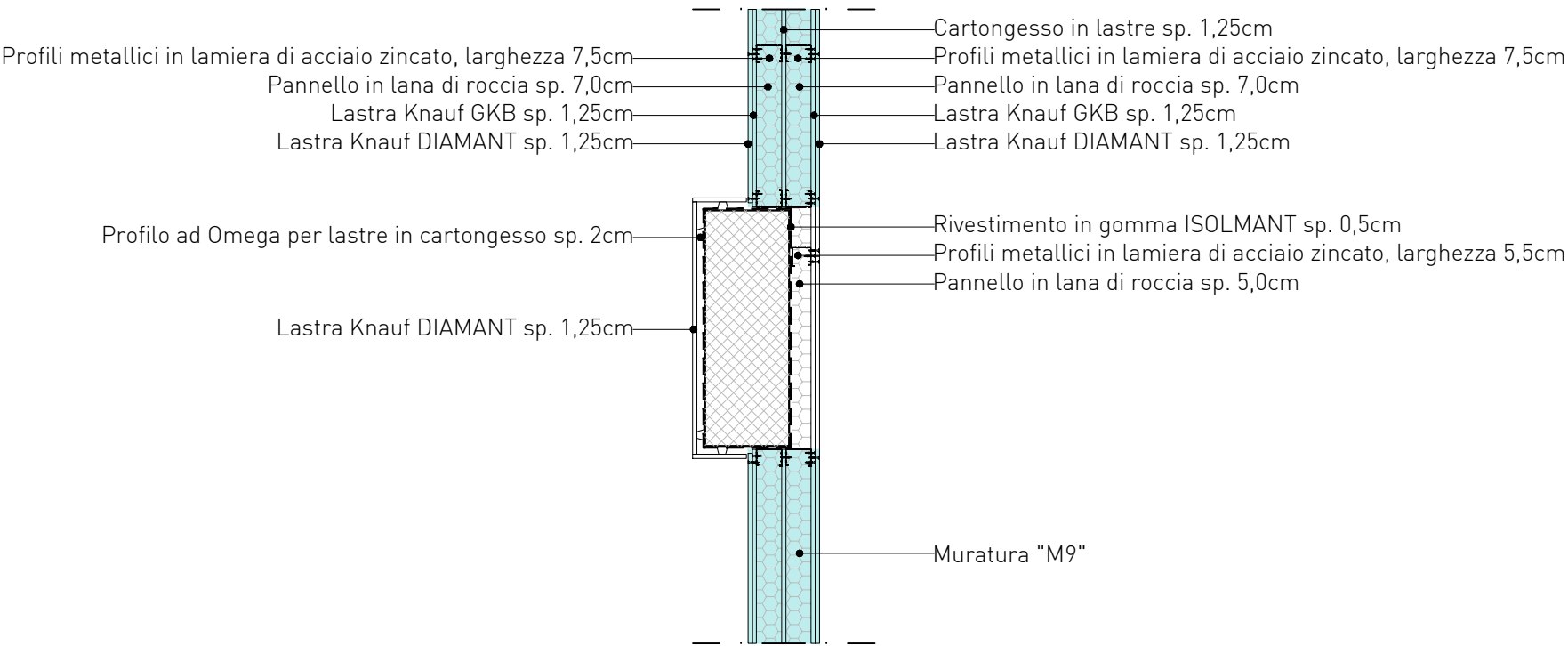
# P11

## Dettaglio intersezione tipologie M9 / giunto strutturale



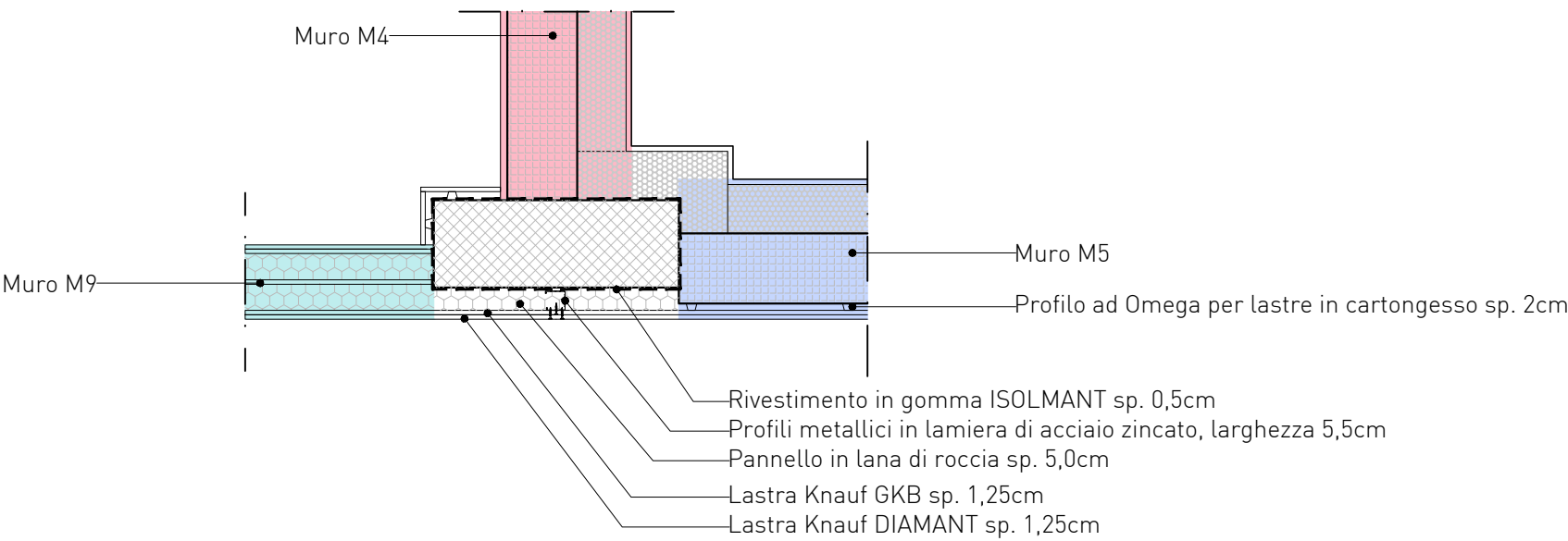
# P12

## Dettaglio intersezione tipologie M9 / setto strutturale



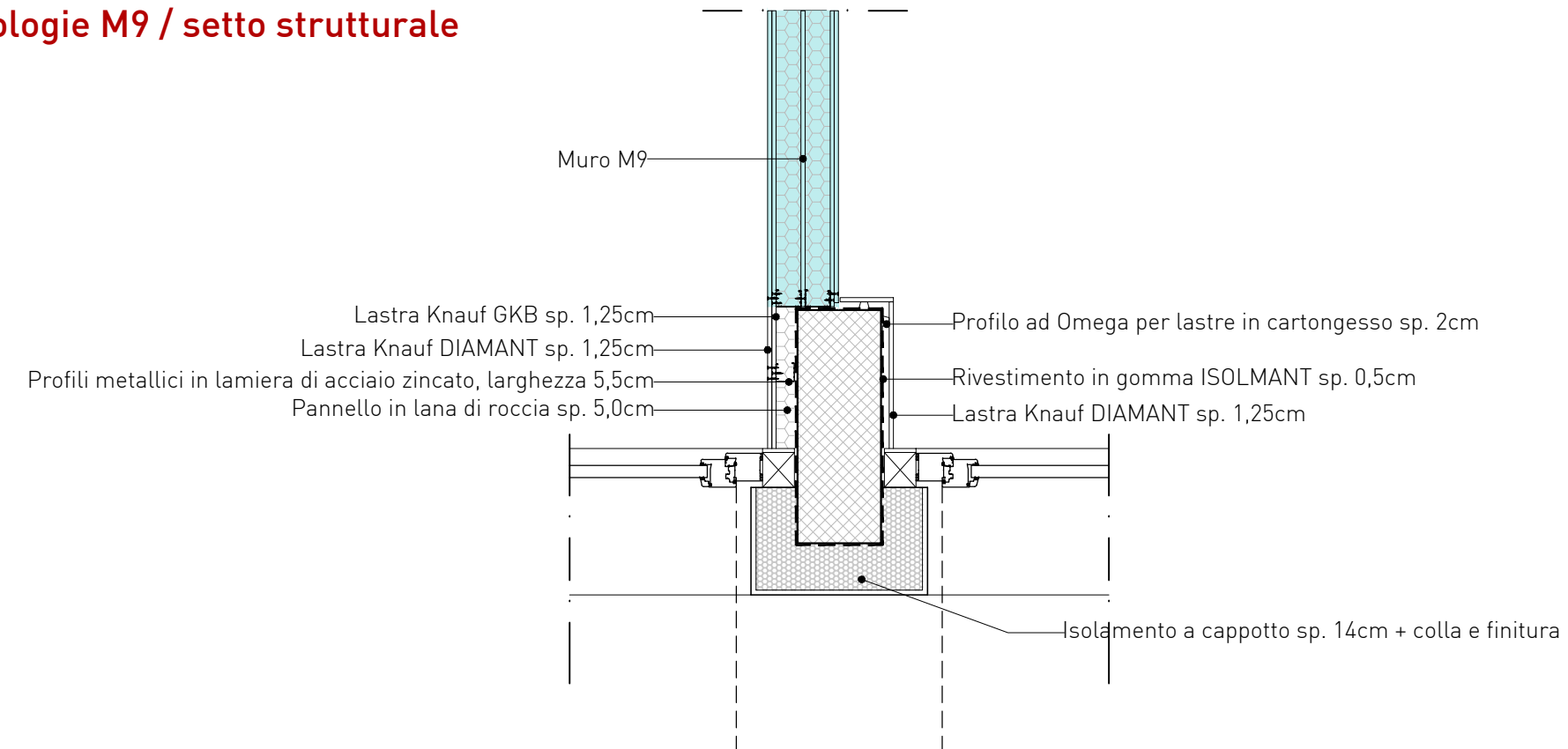
# P13

## Dettaglio intersezione tipologie M4-M5-M9 / setto strutturale



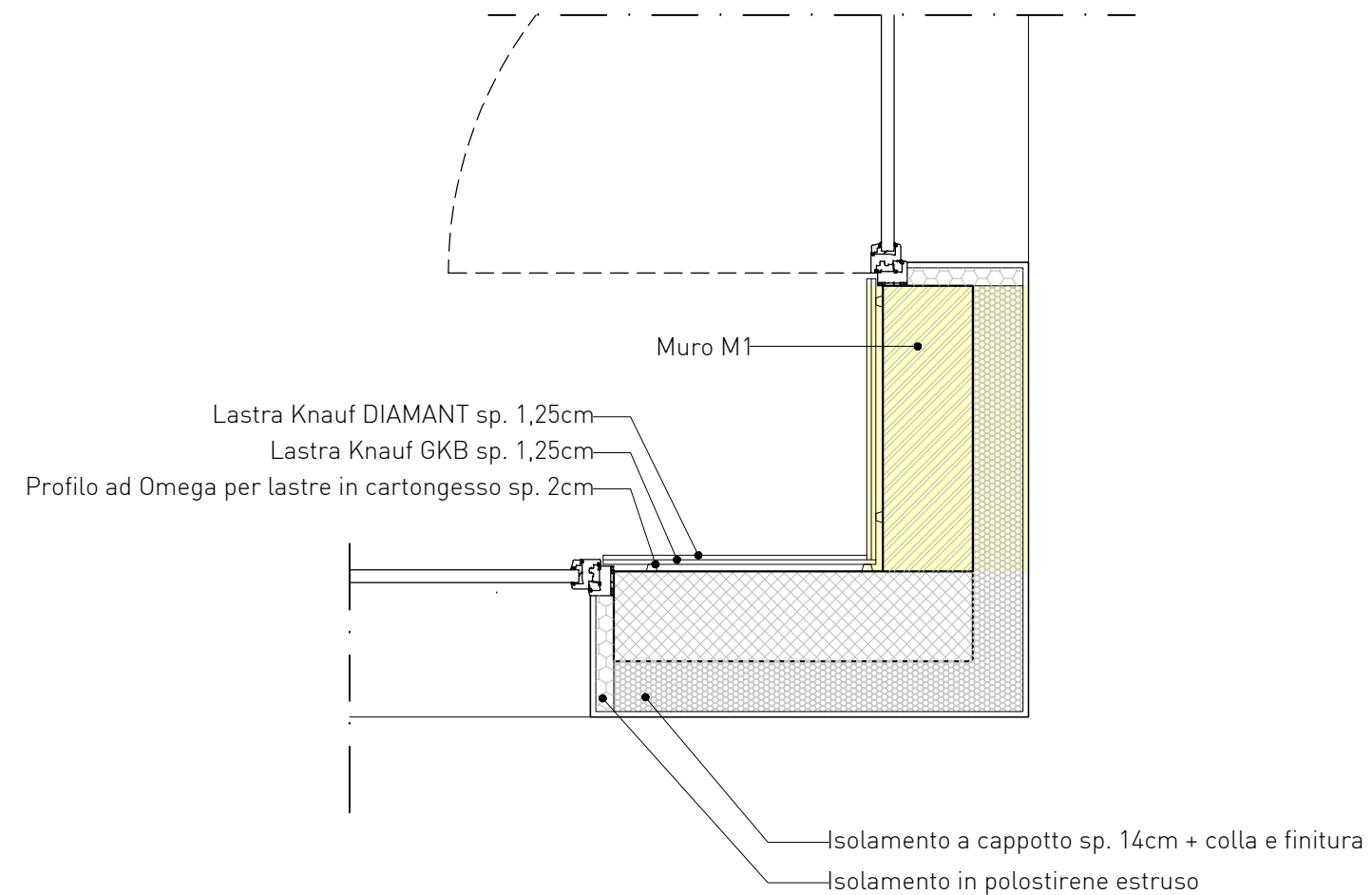
# P14

## Dettaglio intersezione tipologie M9 / setto strutturale



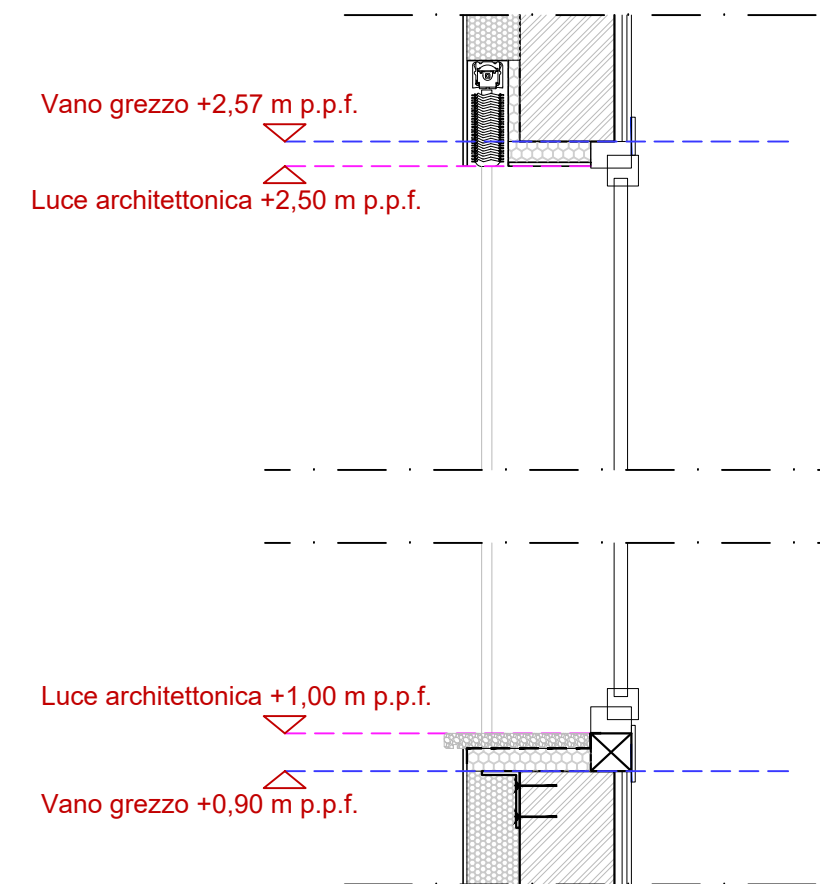
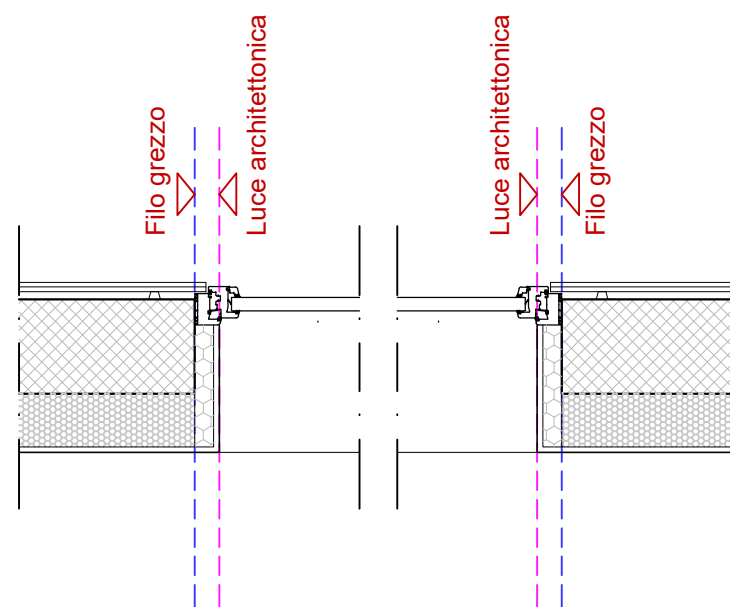
# P15

## Dettaglio intersezione tipologie M1 / setto strutturale



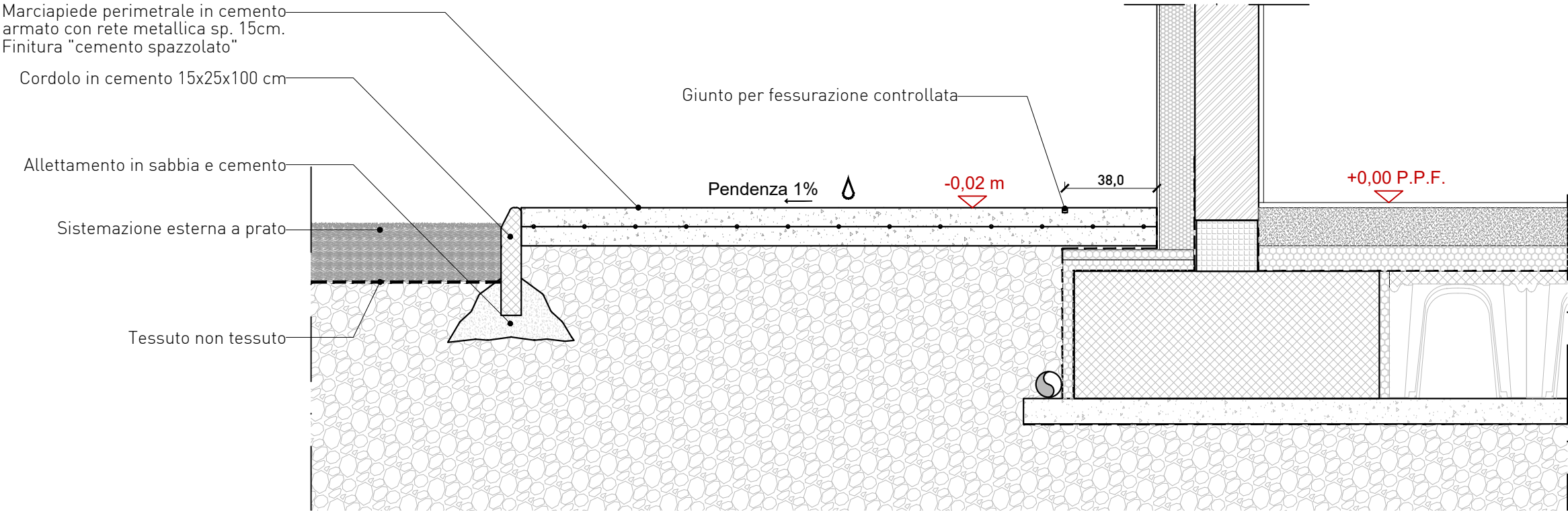
# P16

Dettaglio serramento



# P17

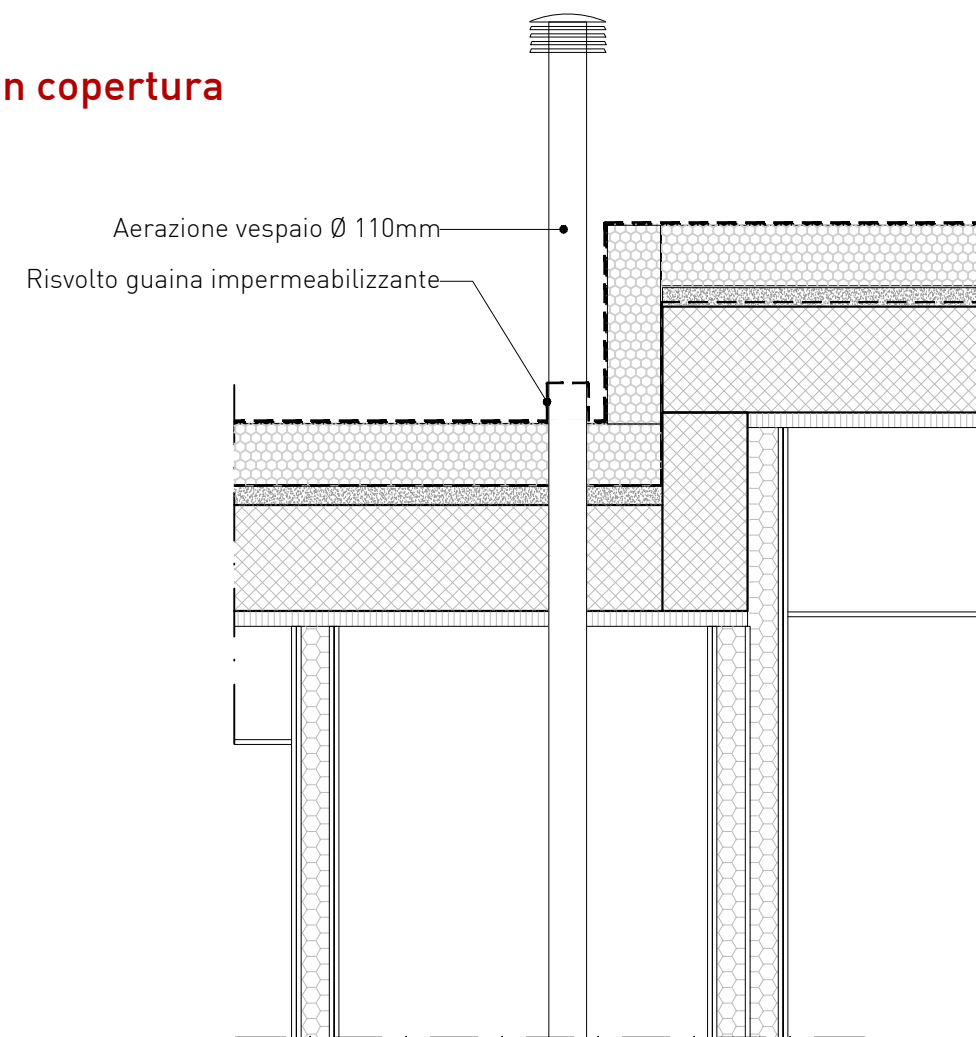
## Dettaglio pavimentazione esterna





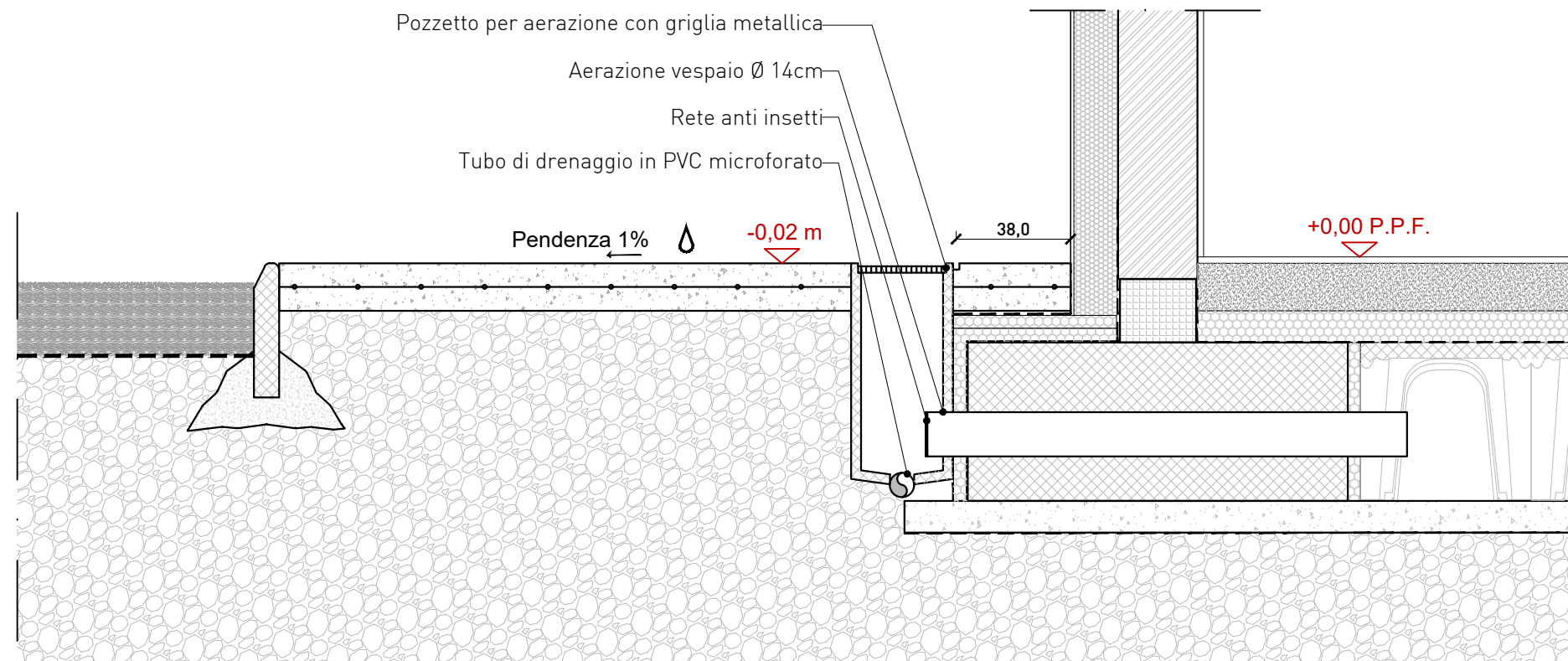
# P18

## Dettaglio ventilazione vespaio - passaggio in copertura



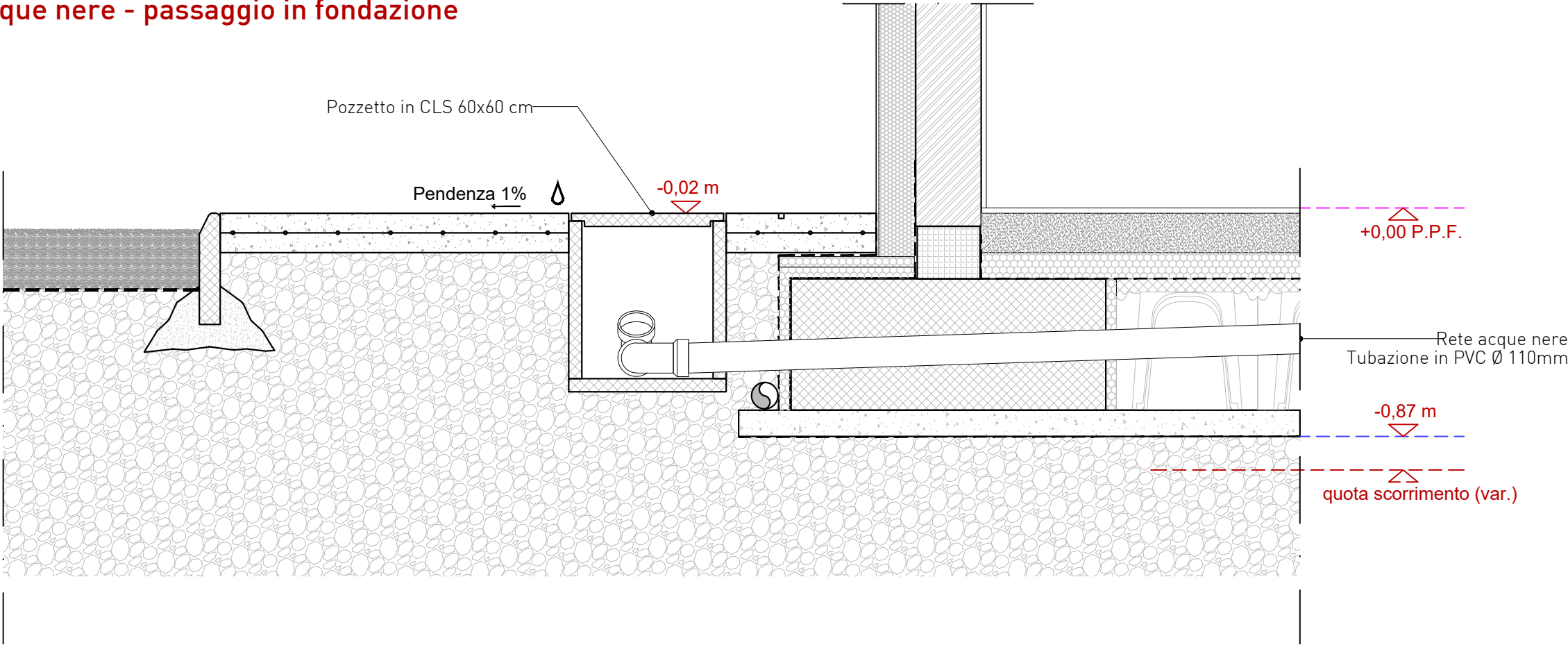
# P19

## Dettaglio ventilazione vespaio - passaggio in fondazione



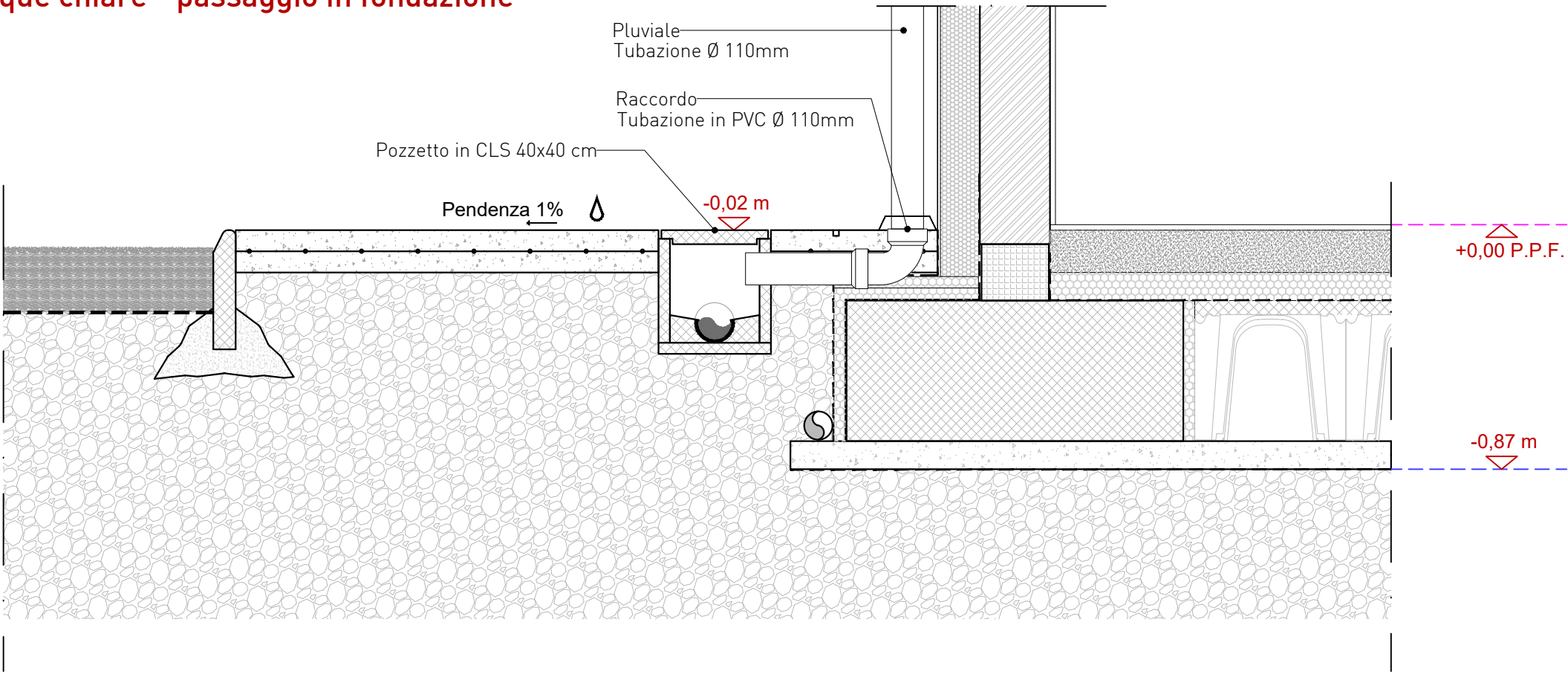
# P20

## Dettaglio rete acque nere - passaggio in fondazione



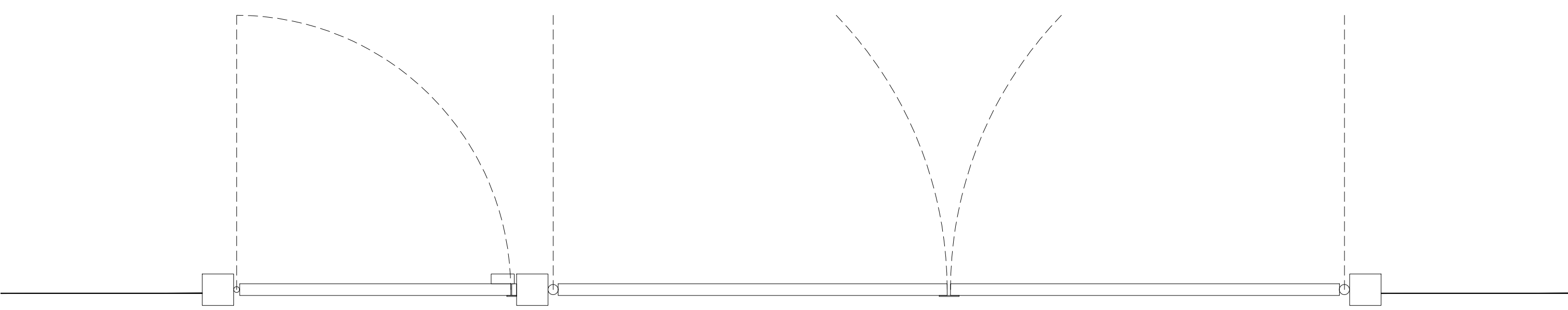
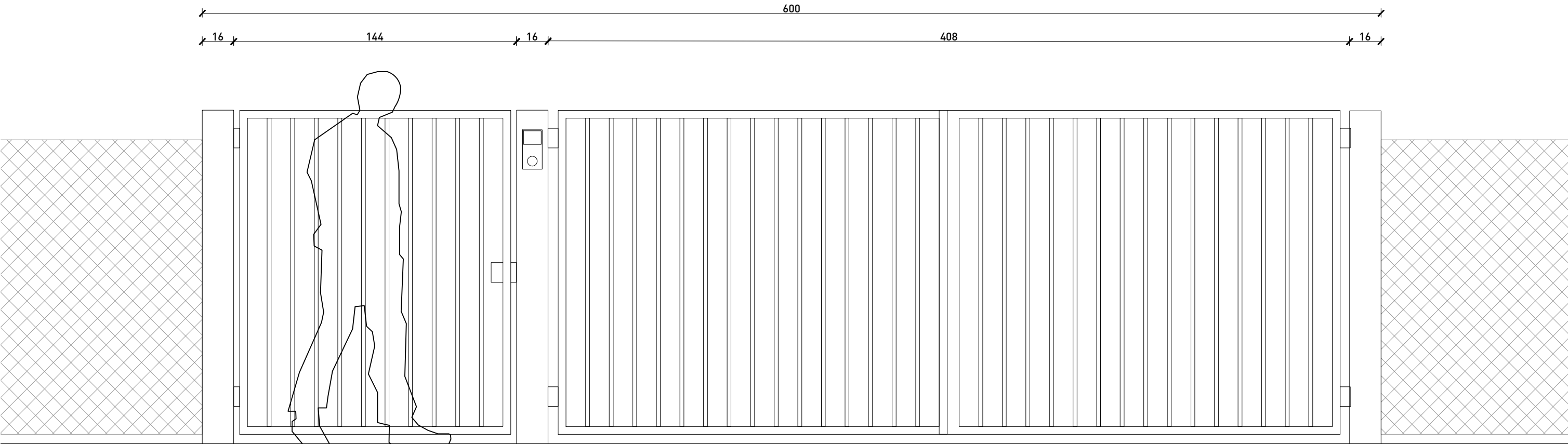
# P21

## Dettaglio rete acque chiare - passaggio in fondazione



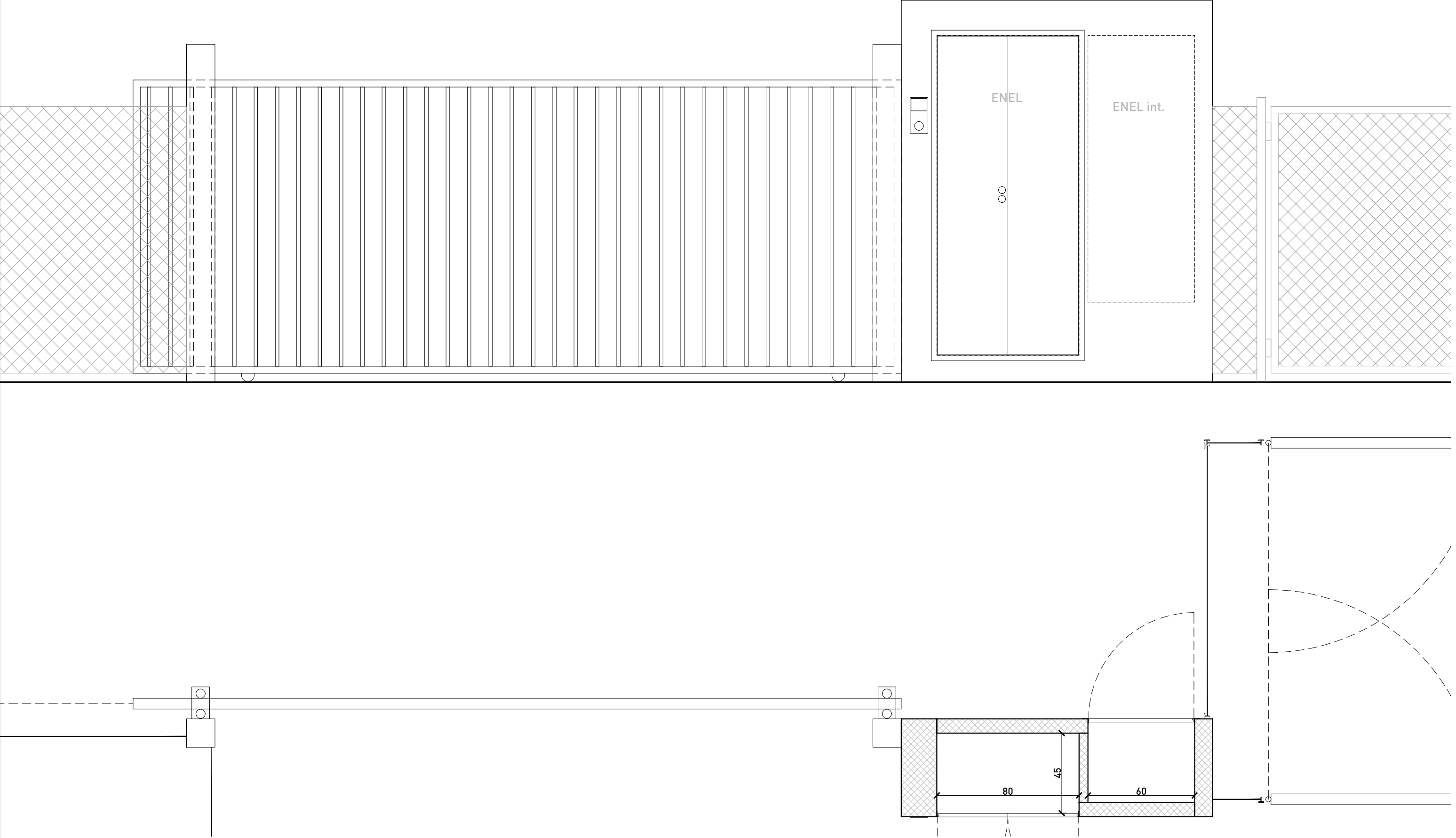
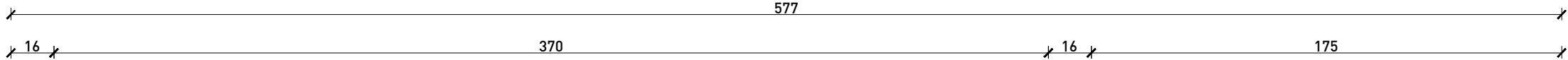
P22

Opere in carpenteria metallica - cancello ingresso principale



P23

Opere in carpenteria metallica - cancello ingresso di servizio - vano contatori



# P24

Opere in carpenteria metallica - recinzione

