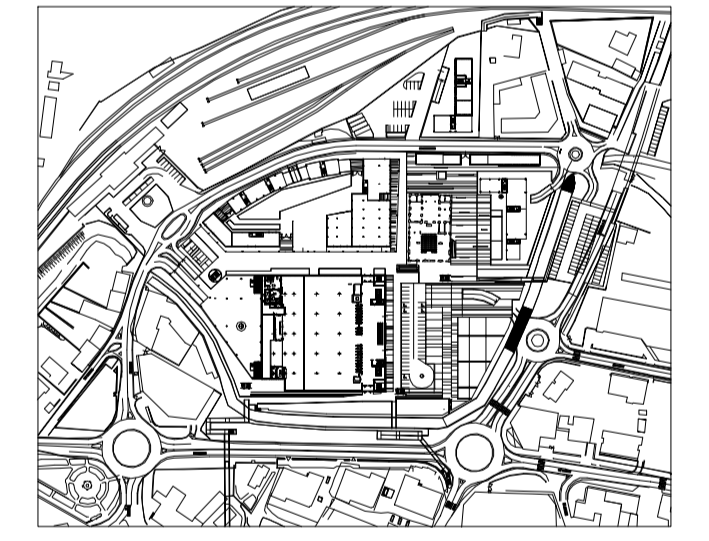


- Sistema dei percorsi pedonali di uso pubblico principali
- - - Collegamenti pedonali con la città
- Ⓧ Collegamenti pedonali esistenti
- - - Futuri sviluppi (progetti in previsione)

**Comune di SESTO CALENDE - Provincia di Varese**



**Programma Integrato d'intervento**  
 Ambito: area industriale dismessa ex-AVIR  
 Legge Regionale n. 9 del 12 Aprile 1999

Committente:

\_\_\_\_\_

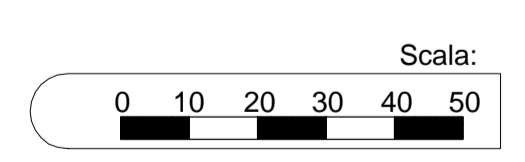
Progettista:

\_\_\_\_\_

**FARO s.r.l.**  
 Largo Carducci, 14 - 38100 TRENTO

**Arch. Ermanno Ranzani**  
 Via Monte Cervino, 105, 20011  
 Corbetta (MI) tel. / fax 02 97487143

Data: **Luglio 2003**      Aggiornamento: **Marzo 2005**



Elaborato:

**Percorsi pedonali**

Tavola:

**27**