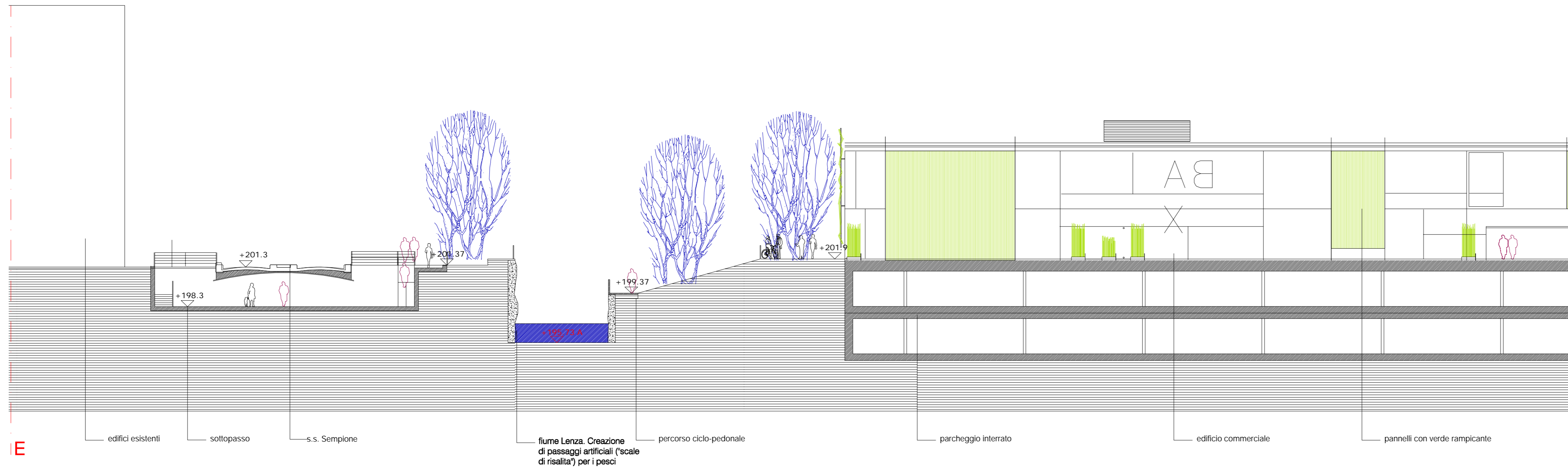
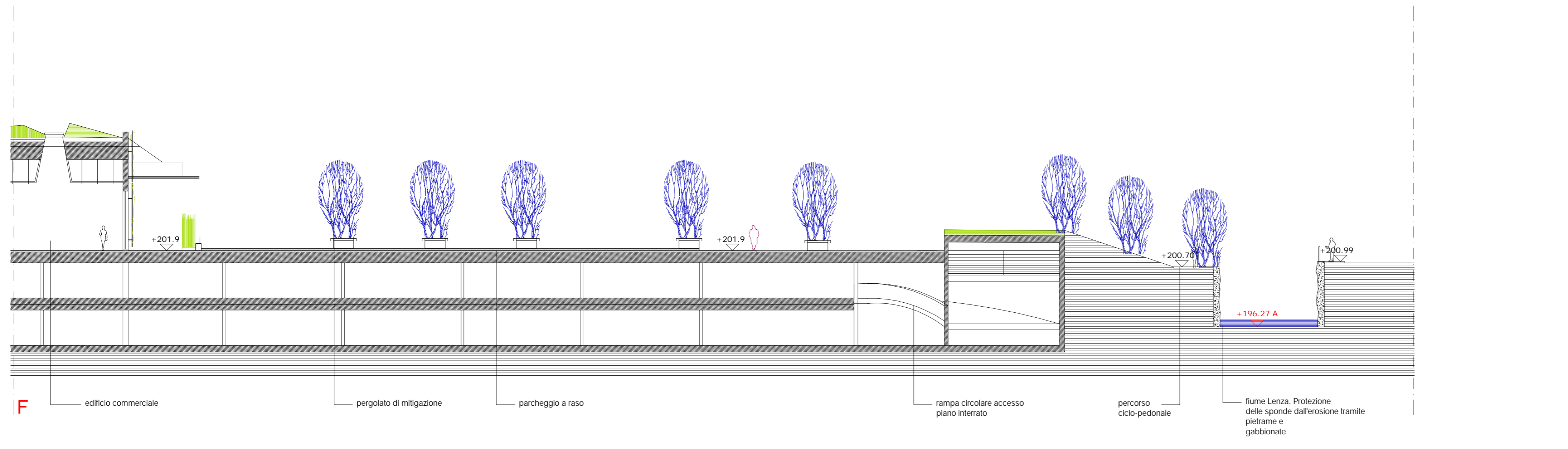


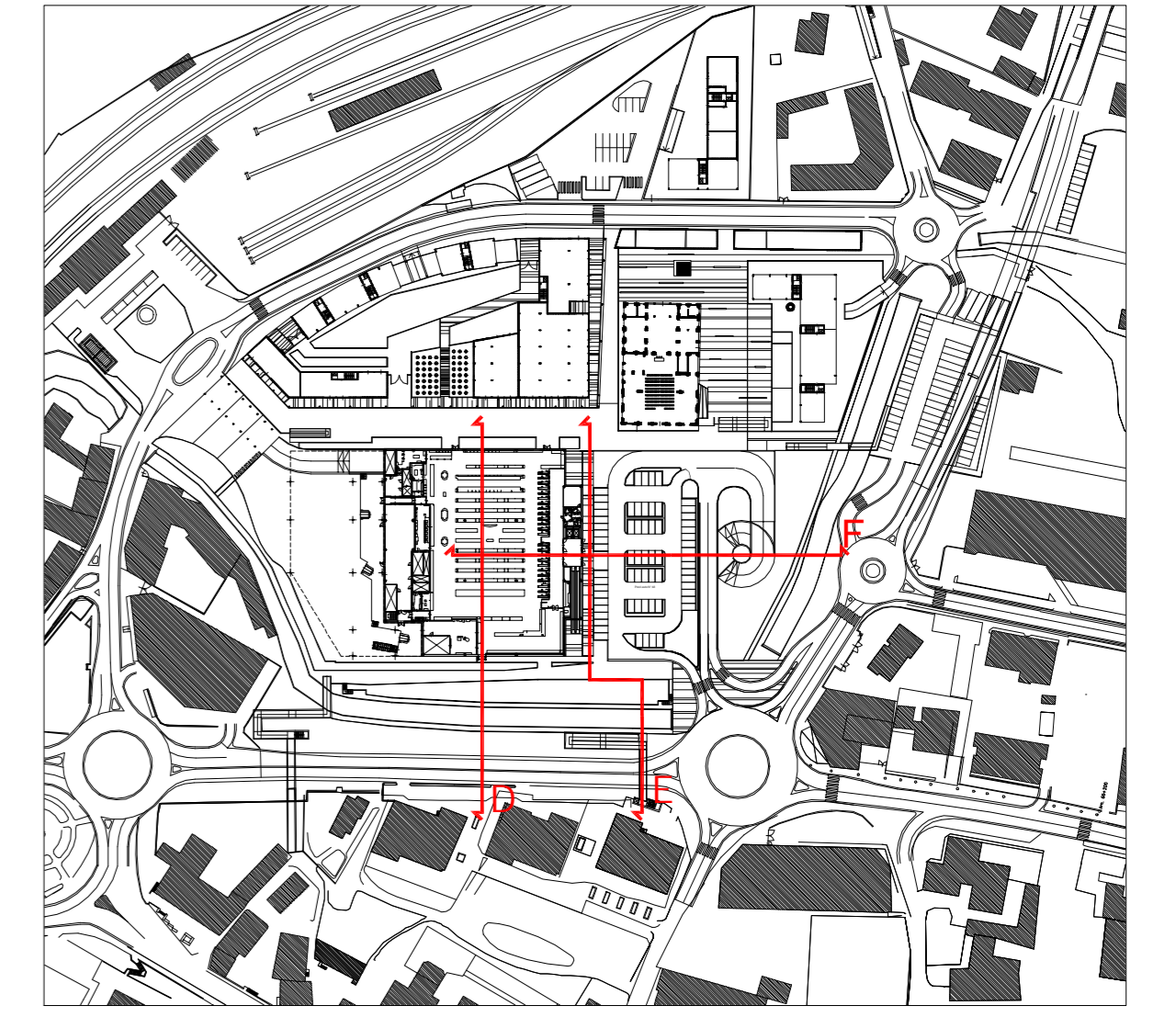
D fiume Lenza. Interventi di "rinaturalizzazione" atti a creare un habitat idoneo per la fauna ittica



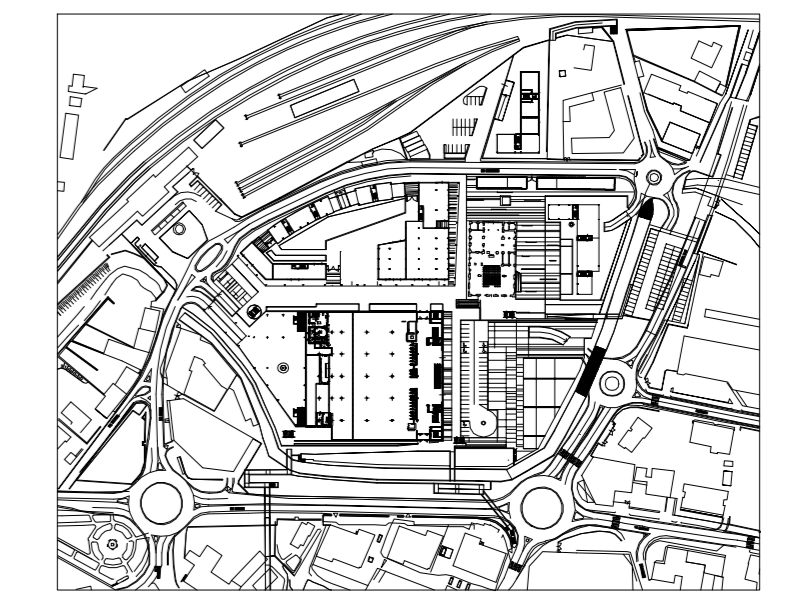
E edifici esistenti sottopasso s.s. Sempione fiume Lenza. Creazione di passaggi artificiali ("scale di risalita") per i pesci



F edificio commerciale pergolato di mitigazione parcheggio a raso rampa circolare accesso piano interrato percorso ciclo-pedonale fiume Lenza. Protezione delle sponde dall'erosione tramite pietrame e gabionate



Comune di SESTO CALENDE - Provincia di Varese



Programma Integrato d'intervento
Ambito: area industriale dismessa ex-AVIR
Legge Regionale n. 9 del 12 Aprile 1999

Committente:		FARO s.r.l. Largo Carducci, 14 - 38100 TRENTO	
Data:		Aggiornamento:	
Luglio 2003	Marzo 2005	Scala:	
		0 5 10	
Elaborato:		Tavola:	

Sezioni sulla passeggiata del Torrente Lenza **16 bis**