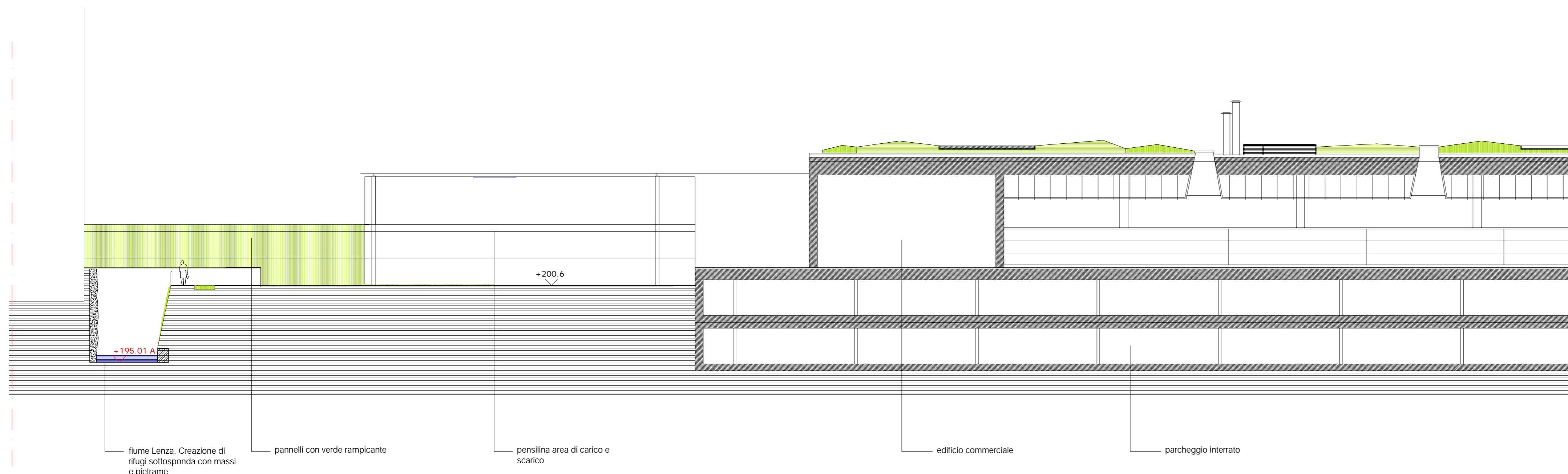
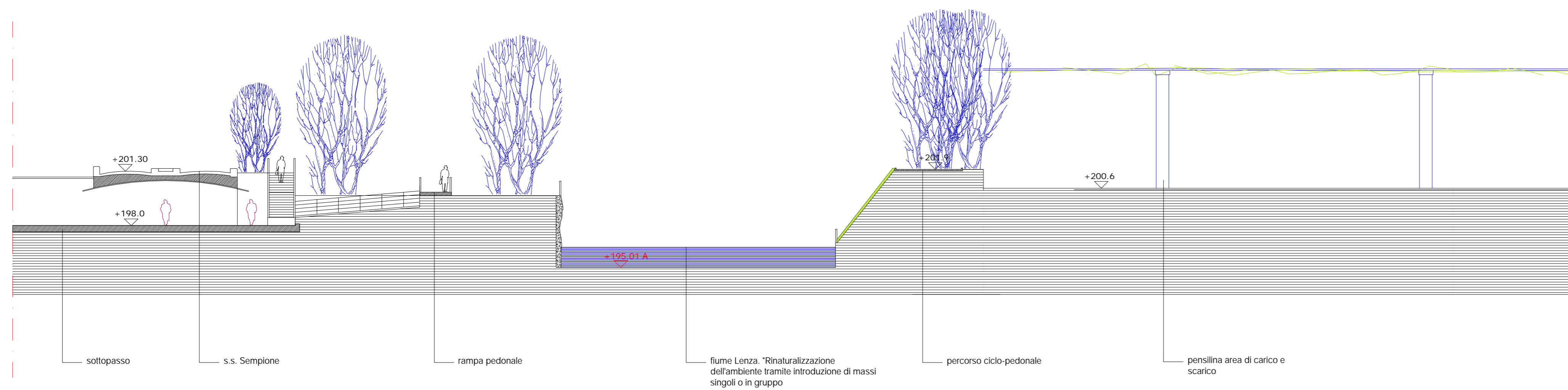


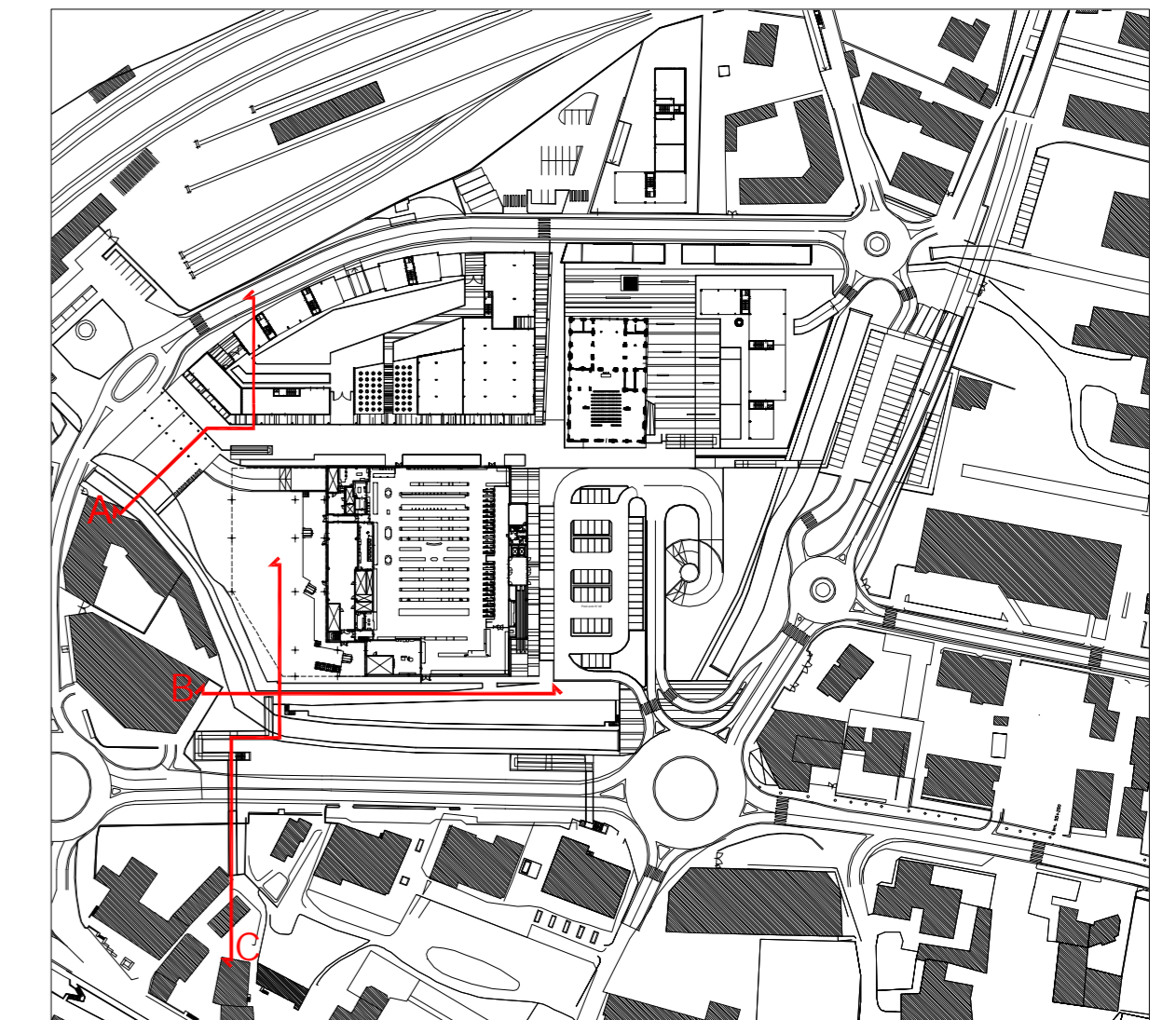
sezione A



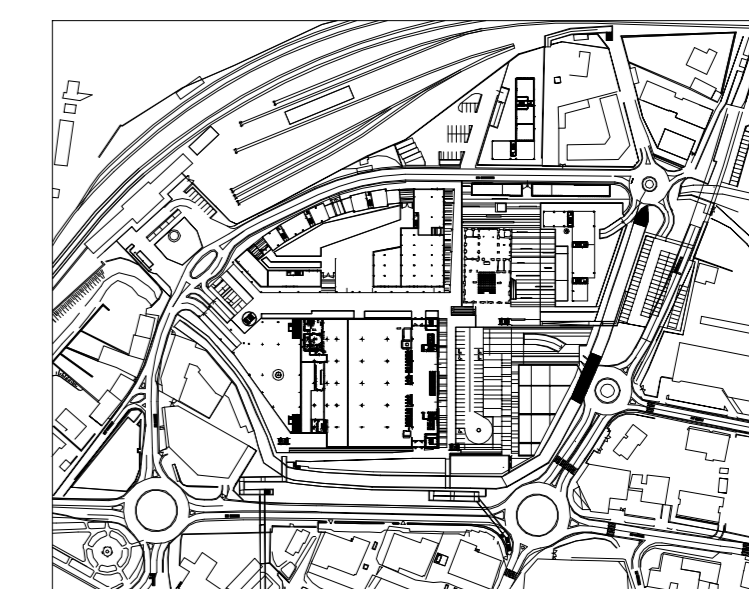
sezione B



sezione C



Comune di SESTO CALENDE - Provincia di Varese



**Programma Integrato d'intervento**  
 Ambito: area industriale dismessa ex-AVIR  
 Legge Regionale n. 9 del 12 Aprile 1999

Committente:

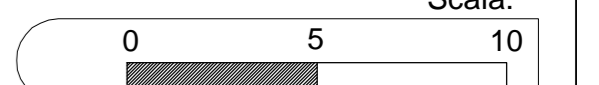
FARO s.r.l.  
 Largo Carducci, 14 - 36100 TRENTO

Progettista

Arch. Ermanno Ranzani  
 Via Monte Cervino, 105. 20011  
 Corbetta (MI) tel. / fax 02 97487143

Data: Luglio 2003  
 Aggiornamento: Marzo 2005

Scala:



Elaborato:

Tavola:

Sezioni sulla passeggiata del Torrente Lenza

15 bis